

SCHÉMA POHLEDŮ

POHLED SEVERNÍ 1:200

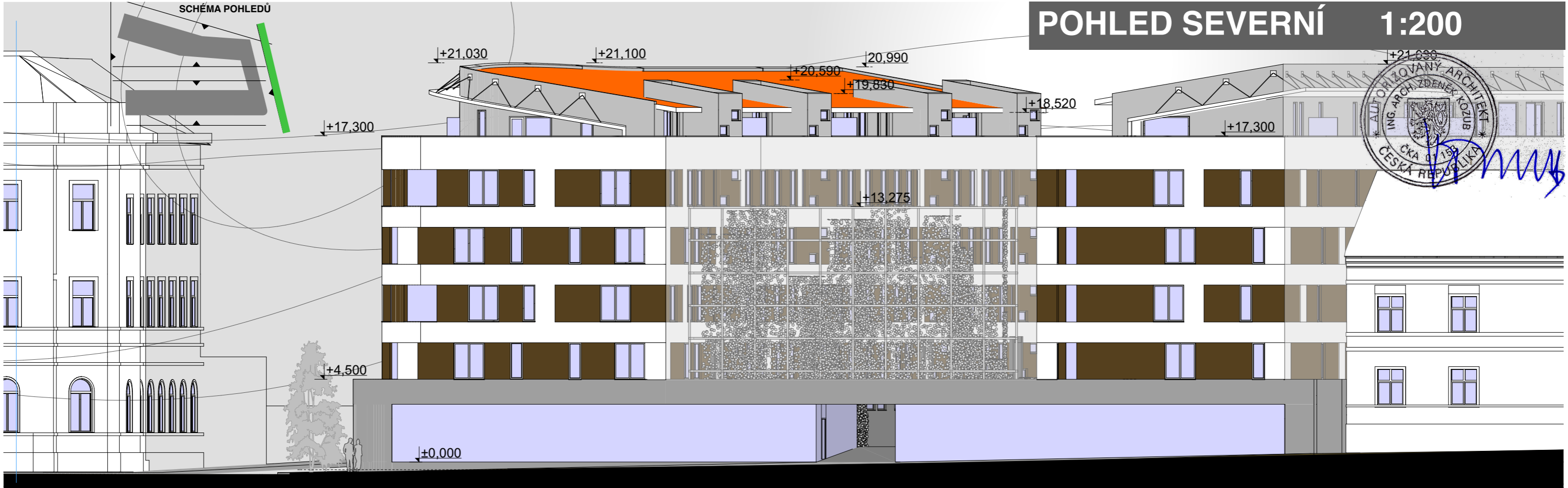
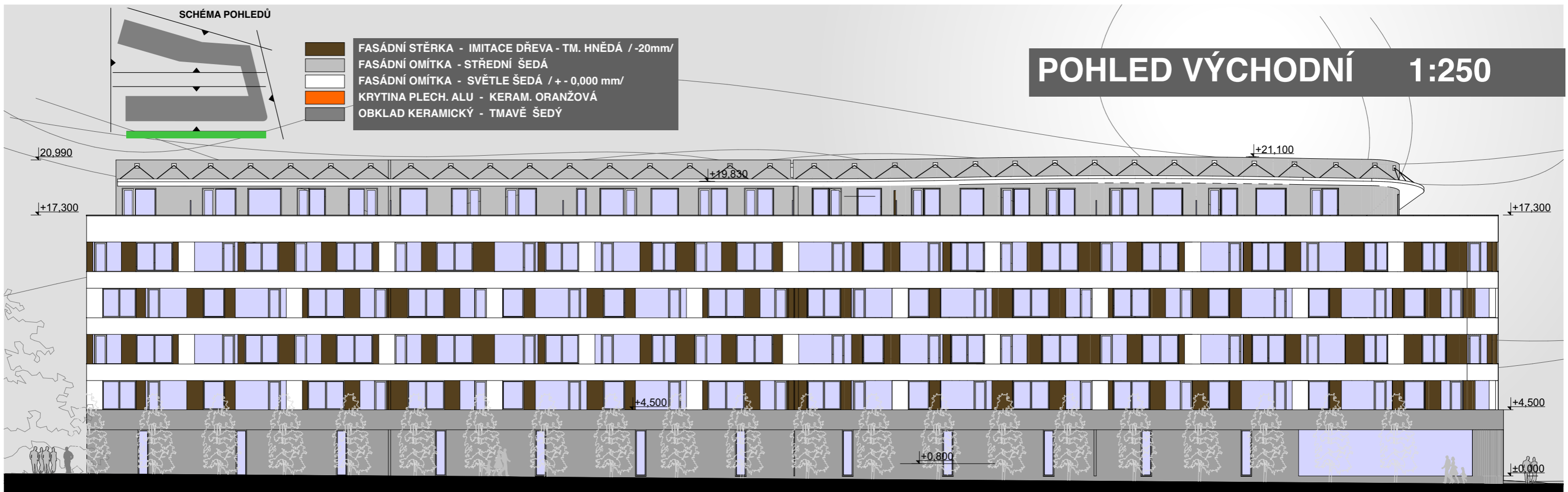


SCHÉMA POHLEDŮ

POHLED VÝCHODNÍ 1:250

-  FASÁDNÍ STĚRKA - IMITACE DŘEVA - TM. HNĚDÁ / -20mm/
-  FASÁDNÍ OMÍTKA - STŘEDNÍ ŠEDÁ
-  FASÁDNÍ OMÍTKA - SVĚTLÉ ŠEDÁ / + - 0,000 mm/
-  KRYTINA PLECH. ALU - KERAM. ORANŽOVÁ
-  OBKLAD KERAMICKÝ - TMAVĚ ŠEDÝ



www.k2invest.cz

K2 invest s.r.o.

RESIDENCE STREET - KOLÍN

INVESTOR: K2 INVEST s.r.o. 05/2015 PD pro ÚR + SP

O B S A H:

POHLEDY SEVERNÍ /KMOCHOVA ULICE/ 1:200,
VÝCHODNÍ /VÁCLAVSKÁ ULICE/ 1:250

www.kozub.cz
KOZUB ARCHITEKT **10** v.č.