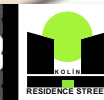


- BYDLENÍ V KLIDNÉ, CENTRÁLNÍ ČÁSTI MĚSTA
- JEDNOTNÁ KONCEPCE BYTOVÉHO CELKU
- 151 BYTŮ S TERASAMI /OD 28 M² DO 117 M²/
- 88 PARKOVACÍCH MÍST V OBJEKTU
- 66 PARKOVACÍCH MÍST NA POVRCHU
- ZDĚNÁ STAVBA SE ZATEPLENÍM



STREET
KOLÍN s.r.o.

RESIDENCE KOLÍN STREET



BYTOVÝ DŮM RESIDENCE STREET JE SITUOVÁN V CENTRÁLNÍ ČÁSTI STÁVAJÍCÍ ZÁSTAVBY MĚSTA KOLÍNA. OBJEKT CELKEM OBSAHUJE 151 NADSTANDARTNÍCH BYTOVÝCH JEDNOTEK O VELIKOSTI 30 AŽ 200 M² A 154 PARKOVACÍCH MÍST. ZÁKAZNÍCI SI MOHOU VYBRAT BYT VYHOVUJÍCÍ JEJICH POŽADAVKŮM Z PŘEDEM PŘIPRAVENÉHO KATALOGU. DISPOZICE OBJEKTU JE DO ZNAČNÉ MÍRY VARIABILNÍ S MOŽNOSTÍ INDIVIDUÁLNÍCH ÚPRAV DLE JEJICH POŽADAVKŮ. BUDOUCÍ MAJITELÉ JEDNOTLIVÝCH JEDNOTLIVÝCH BYTŮ MOHOU ZASAHOVAT DO DISPOZIČNÍCH A MATERIÁLOVÝCH ŘEŠENÍ V SOULADU S JEJICH POŽADAVKY TAK, ABY SE VE SVÝCH NOVÝCH DOMOVECH CÍTILI CO MOŽNÁ NEJLÉPE.



RESIDENCE STREET
50.026048, 15.197916

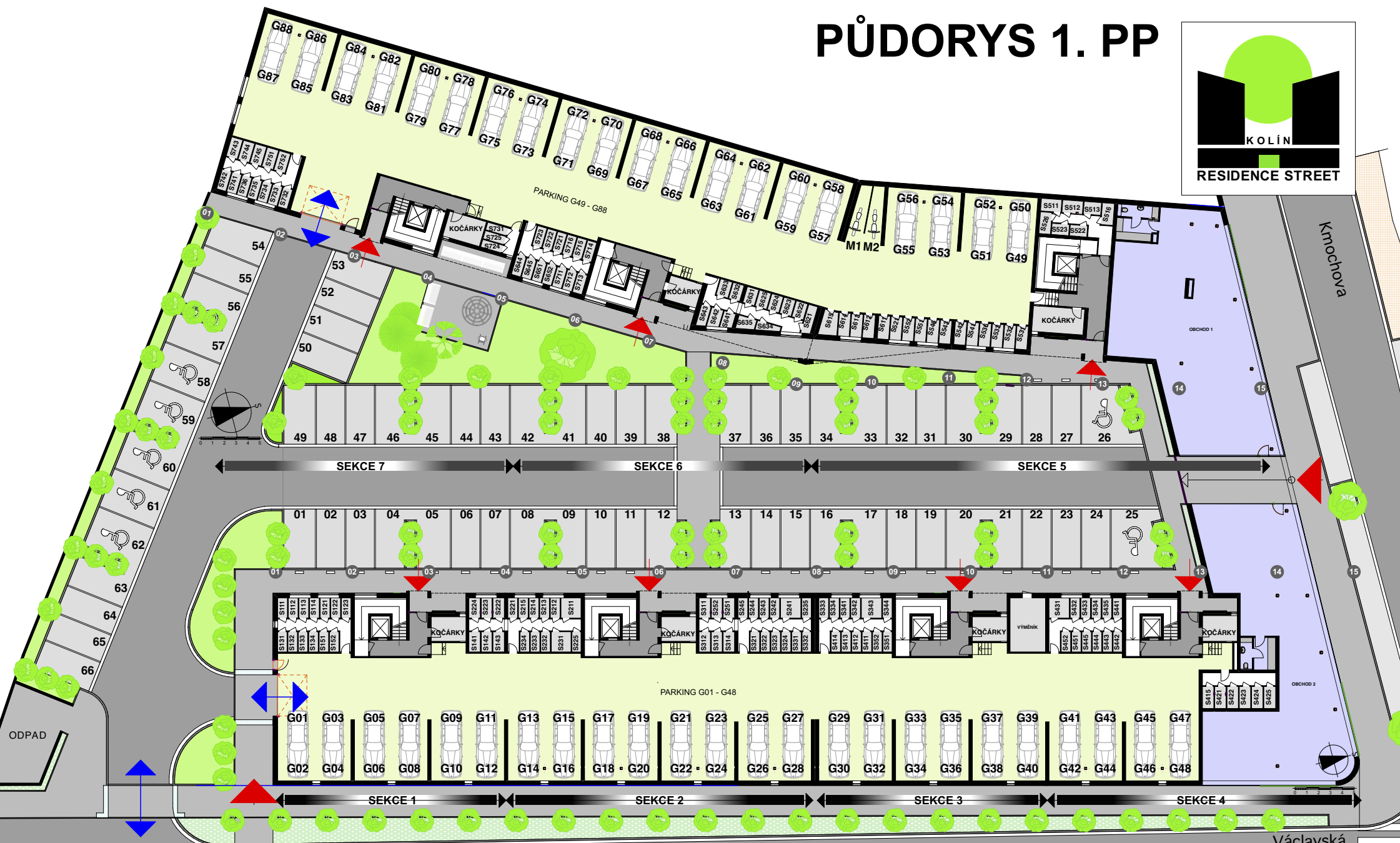


STREET
KOLÍN s.r.o.

RESIDENCE STREET



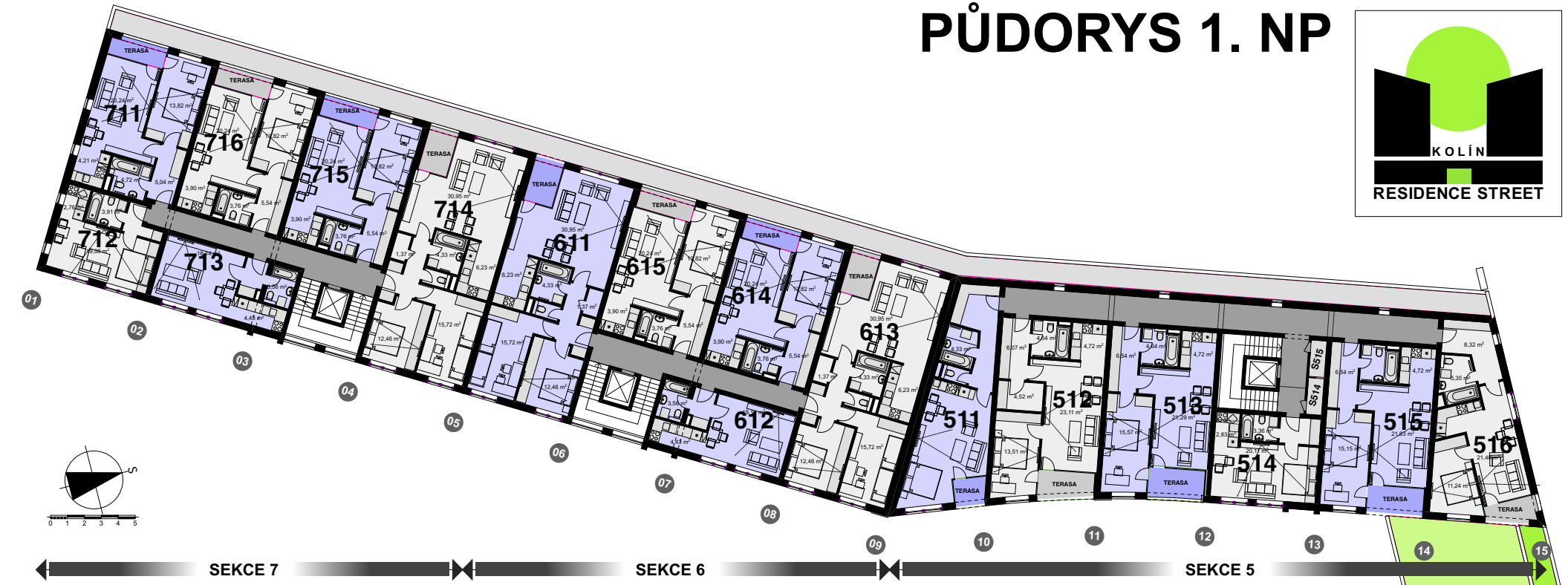
PŮDORYS 1. PP



STREET KOLÍN s.r.o. **RESIDENCE KOLÍN STREET**



PŮDORYS 1. NP



STREET
KOLÍN s.r.o.

RESIDENCE KOLÍN STREET

ARCHITEKT
KOZUB



TABULKA BYTŮ 1. NP, SEKCE 6, 7

BYT	DISPOZICE	VÝMĚRA m ²	SKLEP m ²	LODŽIE m ²	VÝMĚRA CELKEM m ²	PODLAHOVÁ PLOCHA m ²
611	3+kk	79,0	1,9	4,7	85,6	83,9
612	1+kk	29,2	1,9	-	31,1	32,3
613	3+kk	79,0	1,9	4,7	85,6	83,9
614	2+kk	47,6	1,9	4,2	53,7	51,0
615	2+kk	47,6	2,9	4,2	54,7	52,0
711	2+kk	48,4	1,5	4,6	54,5	51,8
712	1+kk	28,6	1,5	-	30,1	30,7
713	1+kk	29,2	1,5	-	30,7	31,9
714	3+kk	79,0	1,4	4,7	85,1	83,4
715	2+kk	47,6	1,4	4,2	53,2	50,5
716	2+kk	47,6	1,4	4,2	53,2	50,5

TABULKA BYTŮ 1. NP, SEKCE 5

BYT	DISPOZICE	VÝMĚRA m ²	SKLEP m ²	LODŽIE m ²	VÝMĚRA CELKEM m ²	PODLAHOVÁ PLOCHA m ²
511	1+kk	44,0	1,9	3,0	48,9	47,7
512	2+kk	57,5	1,8	5,2	64,5	60,7
513	2+kk	53,2	1,6	5,8	60,6	56,6
514	1+kk	30,3	2,0	-	32,3	32,9
515	2+kk	53,1	2,0	5,3	60,4	56,8
516	2+kk	46,7	1,9	4,1	52,7	50,6

TABULKY BYTŮ

1. NADZEMNÍ PODLAŽÍ



TABULKA BYTŮ 1. NP, SEKCE 1, 2

BYT	DISPOZICE	VÝMĚRA m ²	SKLEP m ²	LODŽIE m ²	VÝMĚRA CELKEM m ²	PODLAHOVÁ PLOCHA m ²
111	1+kk	28,0	1,4	-	29,4	30,1
112	2+kk	49,2	1,4	3,3	53,9	52,0
113	2+kk	47,6	1,4	4,2	53,2	50,5
114	3+kk	87,5	1,4	4,7	93,6	93,1
211	3+kk	79,0	2,9	4,7	86,6	84,9
212	2+kk	47,6	1,4	4,2	53,2	50,5
213	2+kk	47,6	1,4	4,2	53,2	50,5
214	3+kk	79,0	1,4	4,7	85,1	83,4
215	1+kk	29,2	1,4	-	30,6	31,8

TABULKA BYTŮ 1. NP, SEKCE 3, 4

BYT	DISPOZICE	VÝMĚRA m ²	SKLEP m ²	LODŽIE m ²	VÝMĚRA CELKEM m ²	PODLAHOVÁ PLOCHA m ²
311	1+kk	28,0	1,6	-	29,6	30,3
312	2+kk	49,2	1,6	3,7	54,5	52,2
313	2+kk	49,7	1,6	5,1	56,4	52,9
314	3+kk	93,8	1,6	4,7	100,1	99,9
411	3+kk	86,2	1,5	4,7	92,4	91,2
412	2+kk	52,5	1,5	4,7	58,7	55,8
413	2+kk	49,0	1,5	4,7	55,2	52,2
414	3+kk	62,5	1,5	3,4	67,4	66,2
415	1+kk	29,2	1,8	-	31,0	32,2

Pozn.: - Výměra je prostý součet ploch jednotlivých místností jednotky.

- Podlahová plocha jednotky je plocha všech místností včetně půdorysné plochy všech svislých nosných i nenosných konstrukcí uvnitř bytu (stěn, sloupů, pilířů a podobně).



STREET
KOLÍN s.r.o.

RESIDENCE KOLÍN STREET





RESIDENCE STREET



STREET
KOLÍN s.r.o.

RESIDENCE KOLÍN STREET



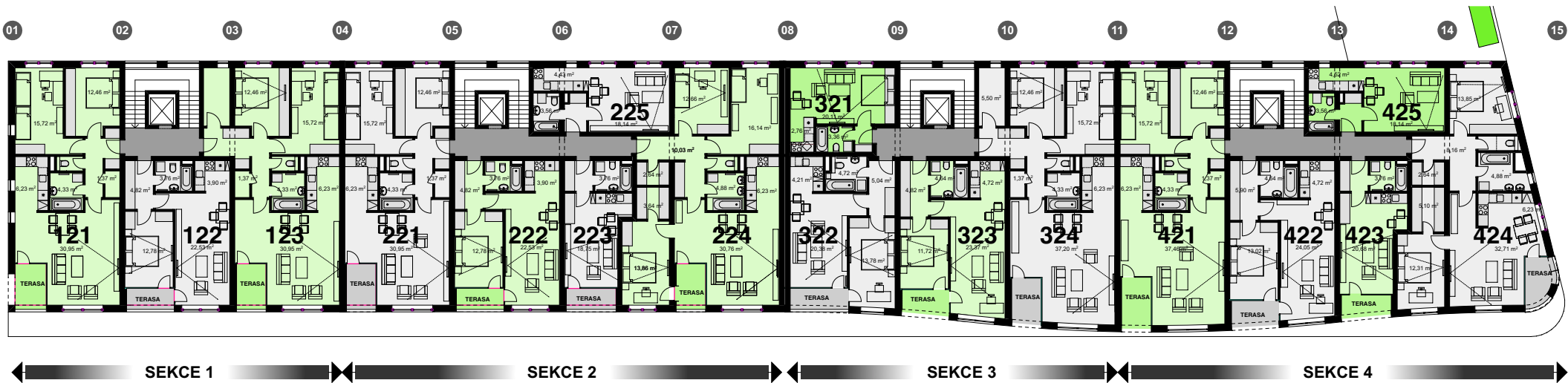
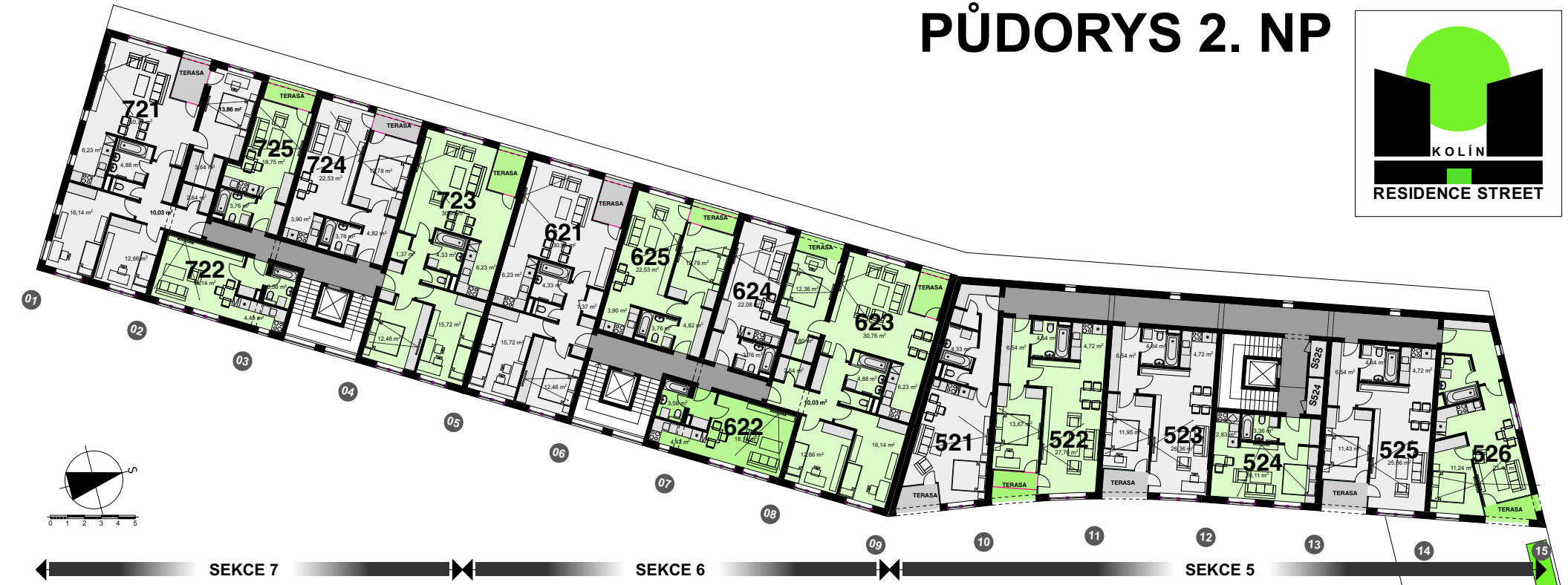


STREET
KOLÍN s.r.o.

RESIDENCE **KOLÍN** STREET



PŮDORYS 2. NP



STREET
KOLÍN s.r.o.

RESIDENCE STREET

ARCHITEKT
KOZUB



TABULKA BYTŮ 2. NP, SEKCE 6, 7

BYT	DISPOZICE	VÝMĚRA m ²	SKLEP m ²	LODŽIE m ²	VÝMĚRA CELKEM m ²	PODLAHOVÁ PLOCHA m ²
621	3+kk	79,0	2,0	4,7	85,7	84,0
622	1+kk	29,2	1,4	-	30,6	31,8
623	4+kk	100,8	1,4	7,5	109,7	107,5
624	1+kk	29,1	1,4	-	30,5	31,2
625	2+kk	48,1	1,4	3,5	53,0	51,1
721	4+kk	103,0	1,4	4,7	109,1	109,6
722	1+kk	29,2	1,4	-	30,6	31,8
723	3+kk	79,0	1,4	4,7	85,1	83,4
724	2+kk	48,1	1,2	3,5	52,8	50,9
725	1+kk	25,7	1,3	3,6	30,6	27,5

TABULKA BYTŮ 2. NP, SEKCE 5

BYT	DISPOZICE	VÝMĚRA m ²	SKLEP m ²	LODŽIE m ²	VÝMĚRA CELKEM m ²	PODLAHOVÁ PLOCHA m ²
521	1+kk	43,8	1,9	3,7	49,4	47,3
522	2+kk	57,4	1,4	4,9	63,7	60,9
523	2+kk	54,7	1,4	4,4	60,5	57,8
524	1+kk	30,3	2,0	-	32,3	32,9
525	2+kk	53,8	2,0	4,5	60,3	57,5
526	2+kk	46,6	1,8	4,1	52,5	50,5

TABULKY BYTŮ

2. NADZEMNÍ PODLAŽÍ


TABULKA BYTŮ 2. NP, SEKCE 1, 2

BYT	DISPOZICE	VÝMĚRA m ²	SKLEP m ²	LODŽIE m ²	VÝMĚRA CELKEM m ²	PODLAHOVÁ PLOCHA m ²
121	3+kk	79,0	1,4	4,7	85,3	83,4
122	2+kk	48,1	1,4	3,5	53,0	51,1
123	3+kk	87,6	1,4	4,7	93,7	93,1
221	3+kk	79,0	1,4	4,7	85,1	83,4
222	2+kk	48,1	1,6	3,5	53,2	51,3
223	1+kk	25,7	1,6	3,6	30,9	27,8
224	4+kk	103,0	1,6	4,8	109,4	109,8
225	1+kk	29,2	1,4	-	30,6	31,8

TABULKA BYTŮ 2. NP, SEKCE 3, 4

BYT	DISPOZICE	VÝMĚRA m ²	SKLEP m ²	LODŽIE m ²	VÝMĚRA CELKEM m ²	PODLAHOVÁ PLOCHA m ²
321	1+kk	28,0	1,4	-	29,4	30,1
322	2+kk	48,8	1,4	4,3	54,5	52,1
323	2+kk	50,3	1,4	4,1	55,8	53,3
324	3+kk	93,9	1,4	4,8	100,1	99,7
421	3+kk	85,5	1,8	5,3	92,6	90,7
422	2+kk	52,7	1,8	4,3	58,8	56,4
423	1+kk	27,7	1,8	4,0	33,5	30,1
424	3+kk	83,9	1,8	4,7	90,4	90,5
425	1+kk	29,2	1,8	-	31,0	32,2

Pozn.: - Výměra je prostý součet ploch jednotlivých místností jednotky.

- Podlahová plocha jednotky je plocha všech místností včetně půdorysné plochy všech svislých nosných i nenosných konstrukcí uvnitř bytu (stěn, sloupů, pilířů a podobně).


STREET KOLÍN s.r.o.

RESIDENCE STREET





RESIDENCE STREET



STREET
KOLÍN s.r.o.

RESIDENCE KOLÍN STREET

ARCHITEKT
KOZUB



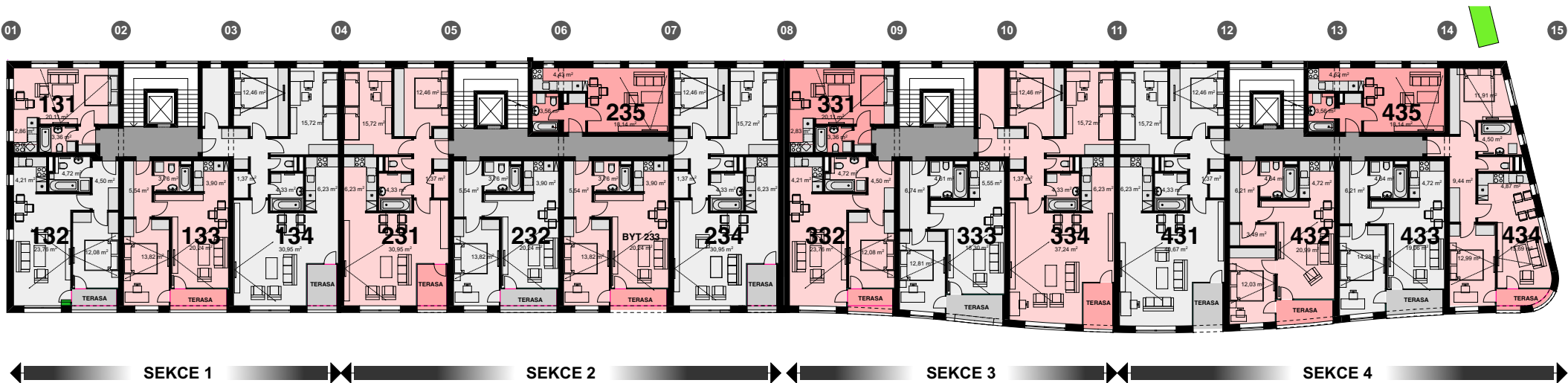
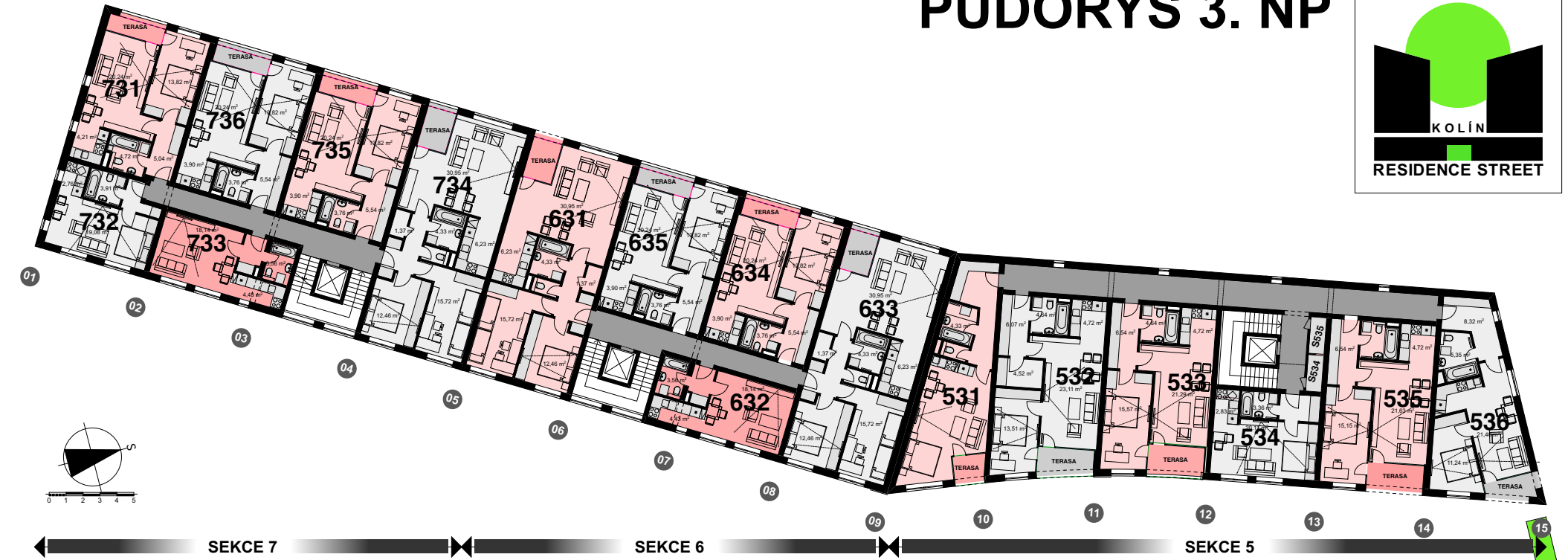


STREET
KOLÍN s.r.o.

RESIDENCE KOLÍN STREET



PŮDORYS 3. NP



TABULKA BYTŮ 3. NP, SEKCE 6, 7

BYT	DISPOZICE	VÝMĚRA m ²	SKLEP m ²	LODŽIE m ²	VÝMĚRA CELKEM m ²	PODLAHOVÁ PLOCHA m ²
631	3+kk	79,0	1,4	4,7	85,1	83,4
632	1+kk	29,2	1,4	-	30,6	31,8
633	3+kk	79,0	1,4	4,7	85,1	83,4
634	2+kk	47,6	1,2	4,2	53,0	50,3
635	2+kk	47,6	1,6	4,2	53,4	50,7
731	2+kk	48,4	1,2	4,6	54,2	51,5
732	1+kk	28,6	1,4	-	30,0	30,6
733	1+kk	29,2	1,4	-	30,6	31,8
734	3+kk	79,0	1,4	4,7	85,1	83,4
735	2+kk	47,6	1,4	4,2	53,2	50,5
736	2+kk	47,6	1,4	4,2	53,2	50,5

TABULKA BYTŮ 3. NP, SEKCE 5

BYT	DISPOZICE	VÝMĚRA m ²	SKLEP m ²	LODŽIE m ²	VÝMĚRA CELKEM m ²	PODLAHOVÁ PLOCHA m ²
531	1+kk	44,0	1,9	3,0	48,9	47,7
532	2+kk	57,5	1,8	5,2	64,6	60,8
533	2+kk	53,2	1,9	5,8	60,9	56,9
534	1+kk	30,3	2,0	-	32,3	32,9
535	2+kk	53,1	2,0	5,3	60,4	56,8
536	2+kk	46,7	1,9	4,1	52,7	50,6

TABULKY BYTŮ

3. NADZEMNÍ PODLAŽÍ



TABULKA BYTŮ 3. NP, SEKCE 1, 2

BYT	DISPOZICE	VÝMĚRA m ²	SKLEP m ²	LODŽIE m ²	VÝMĚRA CELKEM m ²	PODLAHOVÁ PLOCHA m ²
131	1+kk	28,0	1,4	-	29,4	30,1
132	2+kk	49,2	1,4	3,3	53,9	52,0
133	2+kk	47,6	1,4	4,2	53,2	50,5
134	3+kk	87,5	1,4	4,7	93,6	93,1
231	3+kk	79,0	2,9	4,7	86,6	84,9
232	2+kk	47,6	1,4	4,2	53,2	50,5
233	2+kk	47,6	1,4	4,2	53,2	50,5
234	3+kk	79,0	1,4	4,7	85,1	83,4
235	1+kk	29,2	1,4	-	30,6	31,8

TABULKA BYTŮ 3. NP, SEKCE 3, 4

BYT	DISPOZICE	VÝMĚRA m ²	SKLEP m ²	LODŽIE m ²	VÝMĚRA CELKEM m ²	PODLAHOVÁ PLOCHA m ²
331	1+kk	28,0	1,4	-	29,4	30,1
332	2+kk	49,2	1,4	3,7	54,3	52,0
333	2+kk	49,7	1,5	5,1	56,3	52,8
334	3+kk	93,8	1,5	4,7	100,0	99,8
431	3+kk	86,2	2,9	4,7	93,8	92,6
432	2+kk	52,5	1,4	4,7	58,6	55,7
433	2+kk	49,0	1,4	4,7	55,1	52,1
434	3+kk	62,5	1,4	3,4	67,3	66,1
435	1+kk	29,2	1,4	-	30,6	31,8

Pozn.: - Výměra je prostý součet ploch jednotlivých místností jednotky.

- Podlahová plocha jednotky je plocha všech místností včetně půdorysné plochy všech svislých nosných i nenosných konstrukcí uvnitř bytu (stěn, sloupů, pilířů a podobně).



STREET
KOLÍN s.r.o.

RESIDENCE KOLÍN STREET





STREET
KOLÍN s.r.o.

RESIDENCE KOLÍN STREET

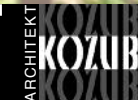
ARCHITEKT
KOZUB



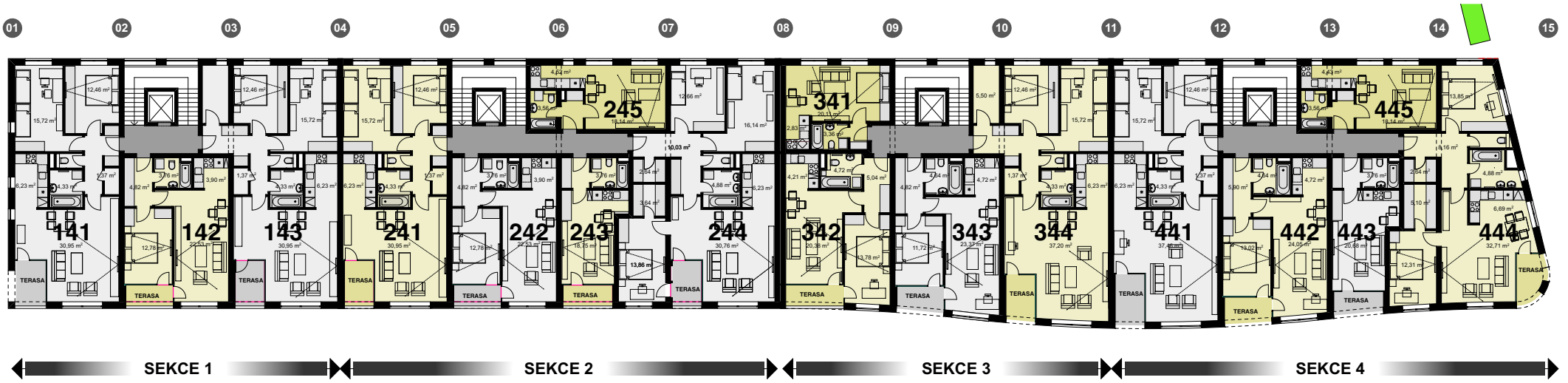
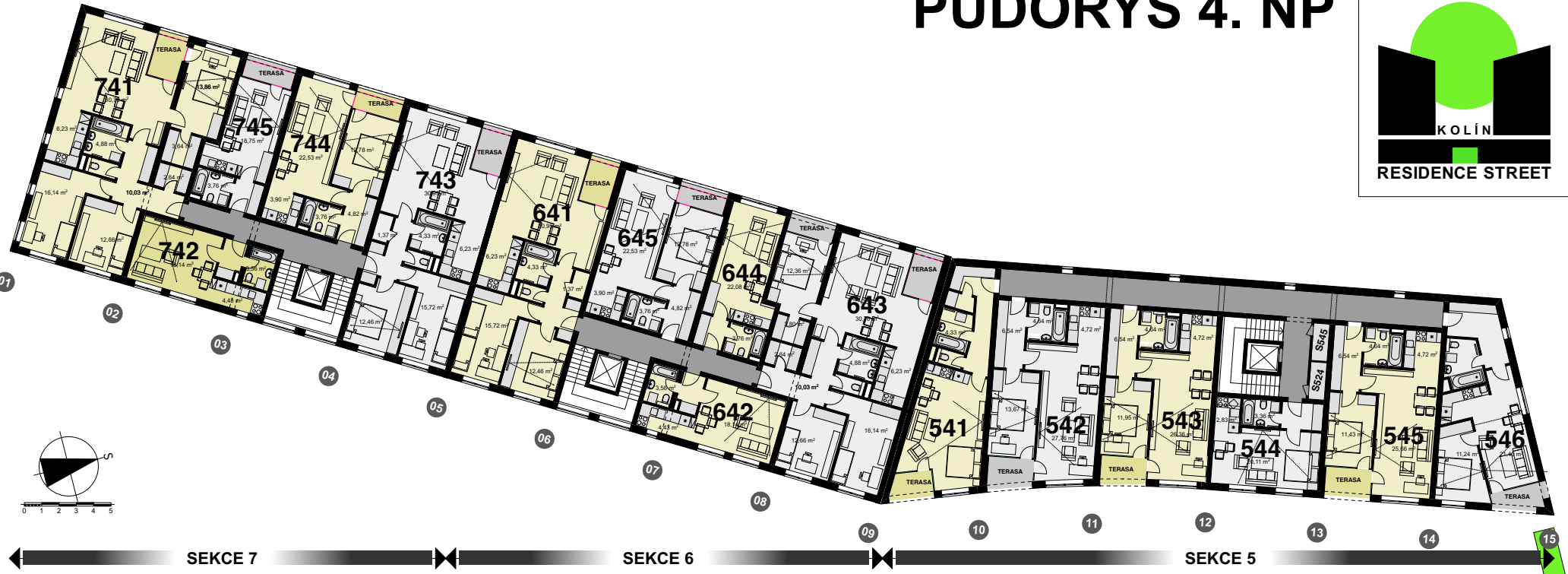


STREET
KOLÍN s.r.o.

RESIDENCE KOLÍN STREET



PŮDORYS 4. NP



STREET
KOLÍN s.r.o.

RESIDENCE KOLÍN STREET

ARCHITEKT **KOZUB**



TABULKA BYTŮ 4. NP, SEKCE 6, 7

BYT	DISPOZICE	VÝMĚRA m ²	SKLEP m ²	LODŽIE m ²	VÝMĚRA CELKEM m ²	PODLAHOVÁ PLOCHA m ²
641	3+kk	79,0	1,5	4,7	85,2	83,5
642	1+kk	29,2	1,6	-	30,8	32,0
643	4+kk	100,8	1,5	7,5	109,8	107,6
644	1+kk	29,1	1,5	-	30,6	31,3
645	2+kk	48,1	1,5	3,5	53,1	51,2
741	4+kk	103,0	1,4	4,7	109,1	109,6
742	1+kk	29,2	1,4	-	30,6	31,8
743	3+kk	79,0	1,6	4,7	85,3	83,6
744	2+kk	48,1	1,6	3,5	53,2	51,3
745	1+kk	25,7	1,6	3,6	30,9	27,8

TABULKA BYTŮ 4. NP, SEKCE 5

BYT	DISPOZICE	VÝMĚRA m ²	SKLEP m ²	LODŽIE m ²	VÝMĚRA CELKEM m ²	PODLAHOVÁ PLOCHA m ²
541	1+kk	43,8	1,9	3,7	49,4	47,3
542	2+kk	57,4	1,9	4,9	64,2	61,4
543	2+kk	54,7	1,9	4,4	60,9	58,3
544	1+kk	30,3	2,0	-	32,3	32,9
545	2+kk	53,8	2,0	4,5	60,3	57,5
546	2+kk	46,6	1,9	4,1	52,6	50,6

TABULKY BYTŮ

4. NADZEMNÍ PODLAŽÍ



TABULKA BYTŮ 4. NP, SEKCE 1, 2

BYT	DISPOZICE	VÝMĚRA m ²	SKLEP m ²	LODŽIE m ²	VÝMĚRA CELKEM m ²	PODLAHOVÁ PLOCHA m ²
141	3+kk	79,0	1,6	4,7	85,3	83,6
142	2+kk	48,1	1,6	3,5	53,2	51,3
143	3+kk	87,6	1,6	4,7	93,9	93,3
241	3+kk	79,0	2,9	4,7	86,6	84,9
242	2+kk	48,1	1,4	3,5	53,0	51,1
243	1+kk	25,7	1,4	3,6	30,7	27,6
244	4+kk	103,0	1,4	4,8	109,2	109,6
245	1+kk	29,2	1,4	-	30,6	31,8

TABULKA BYTŮ 4. NP, SEKCE 3, 4

BYT	DISPOZICE	VÝMĚRA m ²	SKLEP m ²	LODŽIE m ²	VÝMĚRA CELKEM m ²	PODLAHOVÁ PLOCHA m ²
341	1+kk	28,0	1,5	-	29,5	30,2
342	2+kk	48,8	1,5	4,3	54,6	52,2
343	2+kk	50,3	3,2	4,1	57,6	55,1
344	3+kk	93,9	1,5	4,8	100,2	99,8
441	3+kk	85,5	1,4	5,3	92,2	89,3
442	2+kk	52,7	1,4	4,3	58,4	56,0
443	1+kk	27,7	1,4	4,0	33,1	29,7
444	3+kk	83,9	1,4	4,7	90,0	90,1
445	1+kk	29,2	1,4	-	30,6	31,8

Pozn.: - Výměra je prostý součet ploch jednotlivých místností jednotky.

- Podlahová plocha jednotky je plocha všech místností včetně půdorysné plochy všech svislých nosných i nenosných konstrukcí uvnitř bytu (stěn, sloupů, pilířů a podobně).



STREET
KOLÍN s.r.o.

RESIDENCE KOLÍN STREET



TABULKA BYTŮ PODKROVÍ, SEKCE 6, 7

BYT	DISPOZICE	VÝMĚRA m ²	SKLEP m ²	TERASA m ²	VÝMĚRA CELKEM m ²	PODLAHOVÁ PLOCHA m ²
651	3+kk	79,9	1,5	41,4	122,8	84,6
652	4+kk	107,8	1,5	64,2	173,5	114,8
653	-	19,0	-	-	19,0	19,0
751	4+kk	110,0	1,7	85,0	196,7	117,0
752	3+kk	80,2	1,7	40,2	122,1	87,2

TABULKA BYTŮ PODKROVÍ, SEKCE 5

BYT	DISPOZICE	VÝMĚRA m ²	SKLEP m ²	TERASA m ²	VÝMĚRA CELKEM m ²	PODLAHOVÁ PLOCHA m ²
551	3+kk	85,7	1,9	52,7	140,3	89,5
552	1+kk	36,8	1,9	23,1	61,8	39,5
553	2+kk	46,7	2,5	83,7	132,9	50,1

TABULKY BYTŮ

PODKROVÍ


TABULKA BYTŮ PODKROVÍ, SEKCE 1, 2

BYT	DISPOZICE	VÝMĚRA m ²	SKLEP m ²	TERASA m ²	VÝMĚRA CELKEM m ²	PODLAHOVÁ PLOCHA m ²
151	2+kk	38,4	1,4	45,0	84,8	41,6
152	4+kk	98,1	1,4	49,0	148,5	103,4
251	3+kk	79,9	1,6	41,5	123,0	84,7
252	4+kk	107,8	1,6	65,2	174,6	114,9
253	-	19,0	-	-	19,0	19,0

TABULKA BYTŮ PODKROVÍ, SEKCE 3, 4

BYT	DISPOZICE	VÝMĚRA m ²	SKLEP m ²	TERASA m ²	VÝMĚRA CELKEM m ²	PODLAHOVÁ PLOCHA m ²
351	2+kk	55,7	1,5	28,1	85,3	59,9
352	4+kk	107,8	1,5	46,9	156,2	113,5
451	2+kk	62,5	1,4	27,3	91,2	66,6
452	4+kk	95,2	1,4	98,8	195,4	102,7

Pozn.: - Výměra je prostý součet ploch jednotlivých místností jednotky.

- Podlahová plocha jednotky je plocha všech místností včetně půdorysné plochy všech svislých nosných i nenosných konstrukcí uvnitř bytu (stěn, sloupů, pilířů a podobně).


**STREET
KOLÍN s.r.o.**
RESIDENCE KOLÍN STREET




STAVEBNÍ ŘEŠENÍ A STANDARDNÍ VYBAVENÍ:

- NOSNÉ KONSTRUKCE, OBVODOVÉ ZDIVO ZDĚNÉ SE ZATEPLENÍM 100 MM
- PŘÍČKY ZDĚNÉ
- PULTOVÉ STŘECHY SE ŽIVOTNOSTÍ MIN. 30 LET, KLEMPÍŘSKÉ KONSTRUKCE TZ
- OMÍTKY VNITŘNÍ ŠTUKOVANÉ
- MALBA ZÁKLADNÍ, JEDEN NÁTĚR BÍLÝ
- OKNA, DVEŘE NA LODŽII DŘEVĚNÁ EURO S IZOLAČNÍM TROJSKLEM $K=0,77W/m^2$
- PODLAHOVÉ KRYTINY :
 - KOUPELNA, WC, ZÁDVEŘÍ, HALA, ŠATNA - KERAMICKÁ DLAŽBA
 - LODŽIE A TERASY - KERAMICKÁ DLAŽBA
 - OBÝVACÍ POKOJ S KUCHYNÍ, LOŽNICE - LAMINÁTOVÉ
- VSTUPNÍ DVEŘE DO BYTU PROTIPOŽÁRNÍ DPO, BEZ BEZPEČNOSTNÍ TŘÍDY
- VNITŘNÍ DVEŘE HLADKÉ S KOVÁNÍM, PLNÉ NEBO PROSKLENÉ, PROVEDENÍ CPL FOLIE, OBLOŽKOVÉ ZÁRUBNĚ
- KUCHYŇSKÁ LINKA V PROVEDENÍ LAMINO, NEREZOVÝ DŘEZ, BATERIE PÁKOVÁ, KERAMICKÁ VARNÁ DESKA, RECIRKULAČNÍ ODSAVAČ PAR
- KOUPELNA - KERAMICKÉ OBKLADY DO VÝŠKY MIN. 180 CM, AKRYLÁTOVÁ VANA KERAMICKÉ UMYVADLO, BATERIE PÁKOVÉ
- WC - KERAMICKÉ OBKLADY DO VÝŠKY MIN.120 CM, ŠTUK. OMÍTKA, ZÁVĚSNÁ WC
- ELEKTROINSTALACE SILNOPROUD - ROZVODY 230V/20A POD OMÍTKOU (V KUCHYNI 400 V), CU, ZÁSUVKY A VYPÍNAČE - BARVA BÍLÁ
- ELEKTROINSTALACE SLABOPROUD - TELEVIZNÍ, TELEFONNÍ ROZVOD, ROZVOD INTERNETOVÉHO NAPOJENÍ, ELEKTRICKÝ VRÁTNÝ K HLAVNÍMU VCHODU DO DOMU
- VYTÁPĚNÍ - CENTRÁLNÍ ÚSTŘEDNÍ Z VÝMĚNÍKOVÉ STANICE V OBJEKTU, MĚŘIČE SPOTŘEBY NA JEDNOTLIVÉ JEDNOTKY, TOPNÁ TĚLESA KORADO, CENTRÁLNÍ BYTOVÝ PROGRAMOVATELNÝ TERMOSTAT V OBÝVACÍM POKOJI, TERMOSTATICKÉ HLAVICE
- SPOLEČNÁ KOČÁRKÁRNA A KOLÁRNA
- VÝTAH V NEREZOVÉM PROVEDENÍ

ZAHÁJENÍ STAVBY:

01. 2016

KOLAUDACE STAVBY, PŘEDÁNÍ BYTU : SEKCE 5 - 7
SEKCE 1 - 4

03. 2017

09. 2017

ZAHÁJENÍ PRODEJE:

01. 2016

ZÁJEMCI MOHOU UZAVŘÍT SMLOUVU O BUDOUCÍ SMLouvĚ KUPNÍ. PŘI PODPISU TĚTO SMLOUVY UHRADÍ ZÁLOHU VE VÝŠI 5 % CENY BYTU VČETNĚ DPH. SOUČÁSTÍ SMLOUVY O SMLouvĚ BUDOUCÍ JE UJEDNÁNÍ O ÚHRADĚ DALŠÍ PLATBY VE VÝŠI 55 % KUPNÍ CENY BYTU TO AŽ PO VYBUDOVÁNÍ HRUBÉ STAVBY A ZANESENÍ PŘÍSLUŠNÝCH BYTŮ DO KATASTRU NEMOVITOSTÍ, JAKO ROZESTAVĚNÝCH BYTOVÝCH JEDNOTEK. ZÁROVEŇ JIŽ TUTO ROZESTAVĚNOU BYTOVOU JEDNOTKU JE MOŽNÉ POUŽÍT JAKO ZÁSTAVU PRO ČERPÁNÍ HYPOTEČNÍHO ÚVĚRU. PO DOKONČENÍ BYTOVÝCH JEDNOTEK A JEJICH KOLAUDACI BUDOU BYTY PŘEVEDENY KUPNÍMI SMLouvAMI NA NOVÉ VLASTNÍKY A PROVEDEN DOPLATEK KUPNÍ CENY VE VÝŠI 40 %.



**STREET
KOLÍN s.r.o.**

INVESTOR



GENERÁLNÍ DODAVATEL STAVBY

INVESTOR: STREET KOLÍN s.r.o.

www.streetkolin.cz

ARCHITEKT: ING. ARCH. ZDENĚK KOZUB

www.kozub.cz

DODAVATEL: K2 INVEST s.r.o.

www.k2invest/kolin.cz

INFO O PROJEKTU:

STREET KOLÍN s.r.o.

Palackého třída 314, 537 01 Chrudim
Ing. Pavel Melichar, tel.: 733 509 736
info@streetkolin.cz

Údaje uvedené v katalogu mají pouze informativní charakter a nejsou právně závazné.

Artwork by KOZUB, www.kozub.cz



**STREET
KOLÍN s.r.o.**

RESIDENCE STREET

