



BYDLENÍ V KLIDNÉ, OKRAJOVÉ ČÁSTI MĚSTA ● JEDNOTNÁ KONCEPCE BYTOVÉHO CELKU ●
66 BYTŮ S TERASAMI /OD 32M² DO 99 M²/ ● 24 PARKOVACÍCH MÍST V SUTERÉNU OBJEKTU ●
71 PARKOVACÍCH MÍST NA POVRCHU ● ZDĚNÁ STAVBA SE ZATEPLENÍM

CHRUDIM - BYTOVÉ DOMY "NA ŠPICI" C, D, E

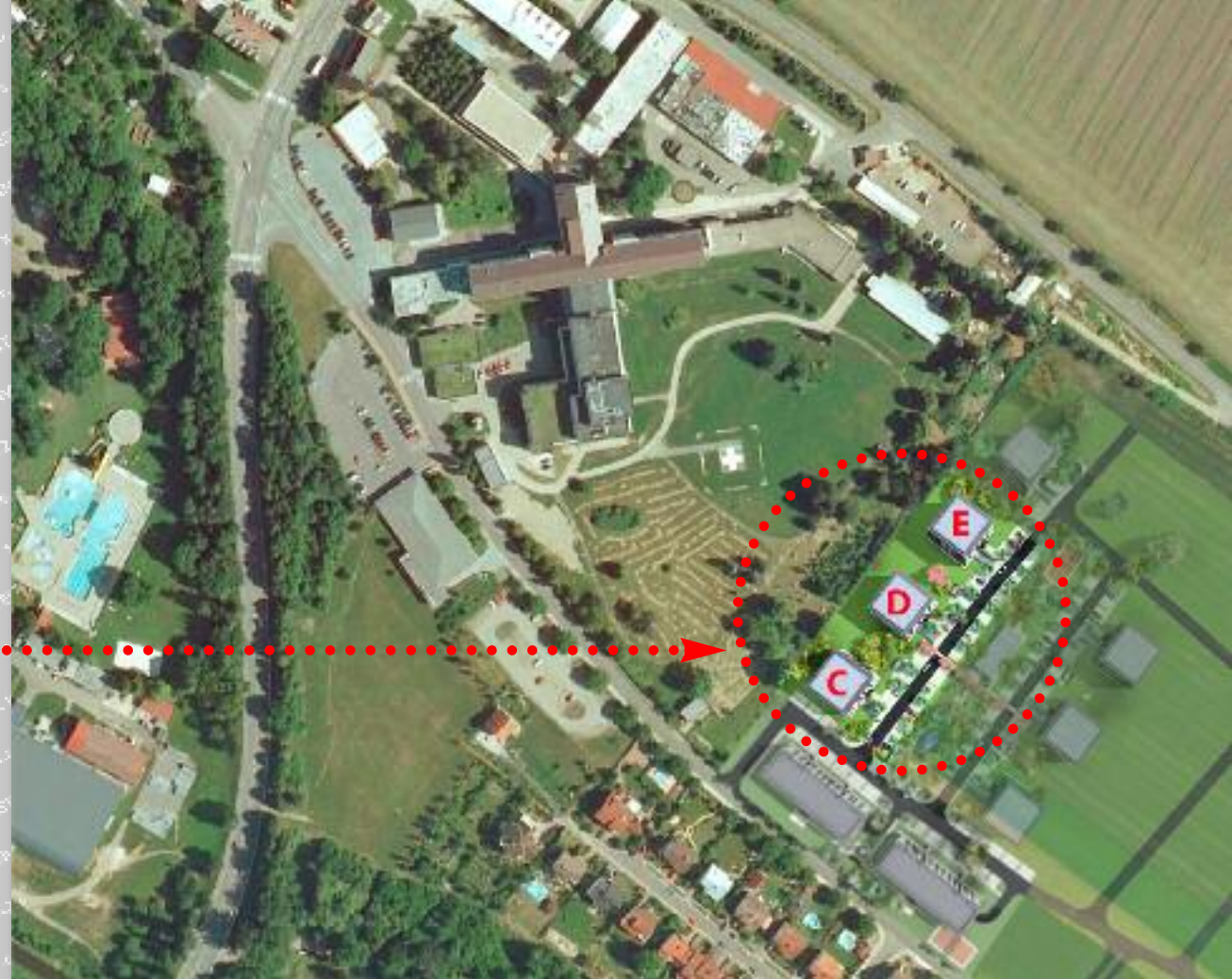
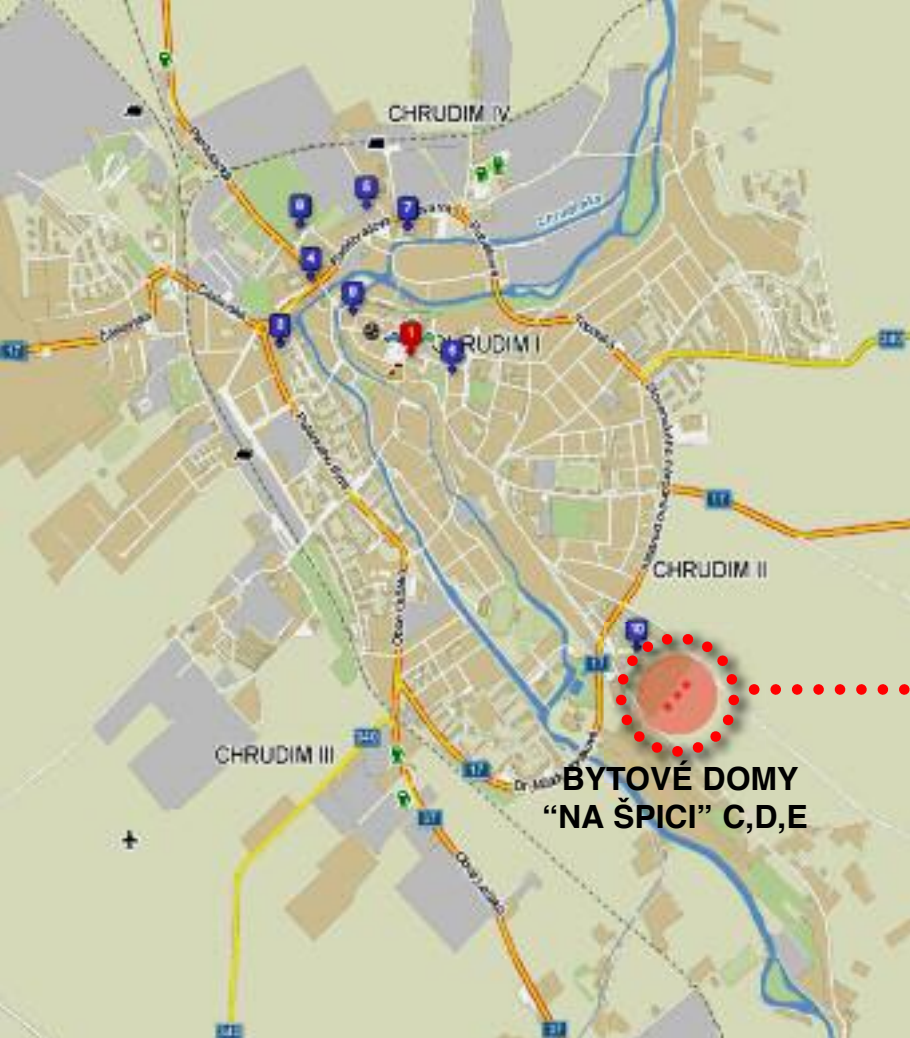
www.k2invest.cz

INVESTOR: K2 INVEST s.r.o.

www.k2invest.cz



BD
C,D,E



BYTOVÉ DOMY BD - C, D, E "NA ŠPICI" JSOU SITUOVÁNY V KLIDOVÉ, JIHOVÝCHODNÍ ČÁSTI MĚSTA CHRUDIM A JSOU PO BYTOVÝCH DOMECH BD-A A BD-B 2. ETAPOU VÝSTAVBY V TÉTO NOVÉ OBYTNÉ LOKALITĚ. TŘI OBJEKTY CELKEM OBSAHUJÍ 66 NADSTANDARDNÍCH BYTOVÝCH JEDNOTEK O VELIKOSTI 32 AŽ 99 M², 24 PARKOVACÍCH MÍST V 1. PP UVNITŘ OBJEKTŮ. ZÁKAZNÍCI SI MOHOU VYBRAT BYT VYHOVUJÍCÍ JEJICH POŽADAVKŮM Z PŘEDEM PŘIPRAVENÉHO KATALOGU. DISPOZICE OBJEKTŮ JE DO ZNAČNÉ MÍRY VARIABILNÍ S MOŽNOSTÍ INDIVIDUÁLNÍCH ÚPRAV DLE JEJICH POŽADAVKŮ. BUDOUCÍ MAJITELÉ JEDNOTLIVÝCH BYTŮ MOHOU ZASAHOVAT DO DISPOZIČNÍCH A MATERIÁLOVÝCH ŘEŠENÍ V SOULADU S JEJICH POŽADAVKY TAK, ABY SE VE SVÝCH NOVÝCH DOMOVECH CÍTLI CO MOŽNÁ NEJLÉPE.



**BD
C,D,E**



CHRUDIM - BYTOVÉ DOMY "NA ŠPICI" C, D, E

www.k2invest.cz

INVESTOR: K2 INVEST s.r.o.

www.k2invest.cz



BD - C

BD - D

BD - E

BD - A, B /REALIZOVÁNO 2010 /

BD - /VÝHLED/

CHRUDIM - BYTOVÉ DOMY "NA ŠPICI" C, D, E

www.k2invest.cz

INVESTOR: K2 INVEST s.r.o.

www.k2invest.cz



BD
C,D,E



BD
C,D,E



CHRUDIM - BYTOVÉ DOMY "NA ŠPICI" C, D, E

www.k2invest.cz

INVESTOR: K2 INVEST s.r.o.

www.k2invest.cz



**BD
C,E**

TABULKA BYTŮ 1.NP				
Č.BYTU	TYP BYTU	PLOCHA m ²	TERASA m ²	CELKEM m ²
11	3+KK	79,8	4,5	84,3
12	3+KK	79,8	4,5	84,3
13	2+KK	39,5	3,5	43,0
14	1+KK	34,0	0,0	34,0
15	2+KK	54,6	3,5	58,1

POZN.: VÝMĚRY VČ. SKLEPU



CHRUDIM - BYTOVÉ DOMY "NA ŠPICI" C, D, E



**BD
C,D,E**

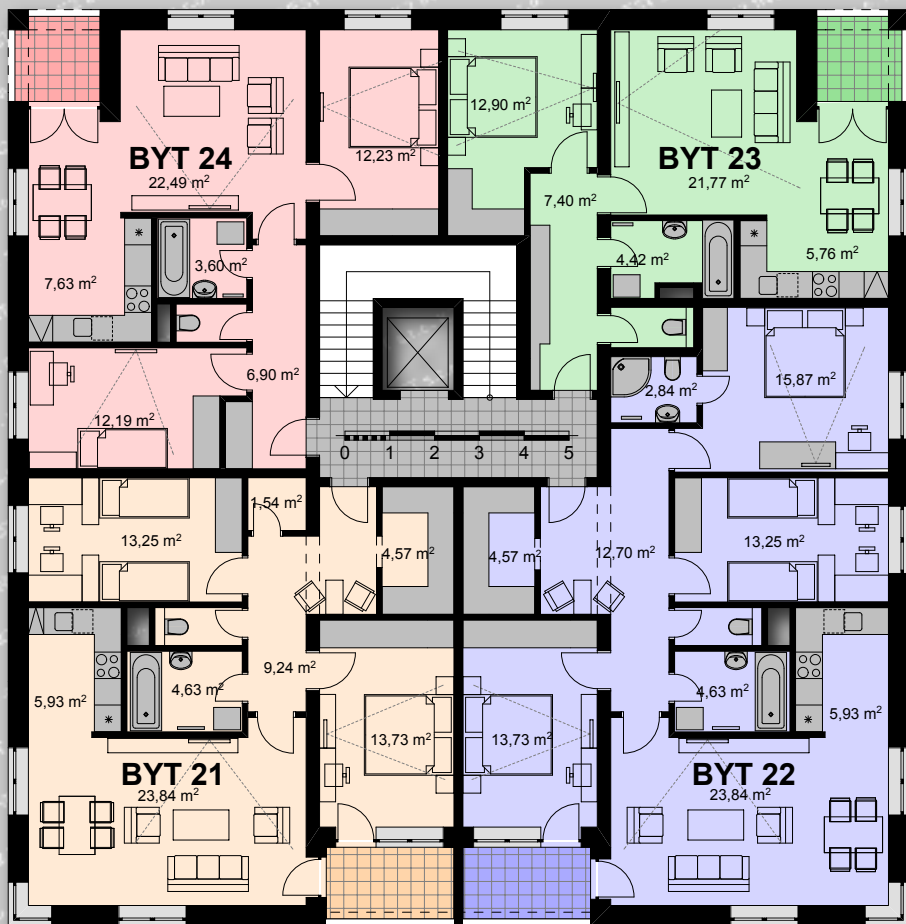
TABULKA BYTŮ 2.NP				
Č.BYTU	TYP BYTU	PLOCHA m ²	TERASA m ²	CELKEM m ²
21	3+KK	79,8	4,5	84,3
22	4+KK	99,0	4,5	103,5
23	2+KK	55,1	3,5	58,6
24	3+KK	69,1	3,5	72,6

POZN.: VÝMĚRY VČ. SKLEPU

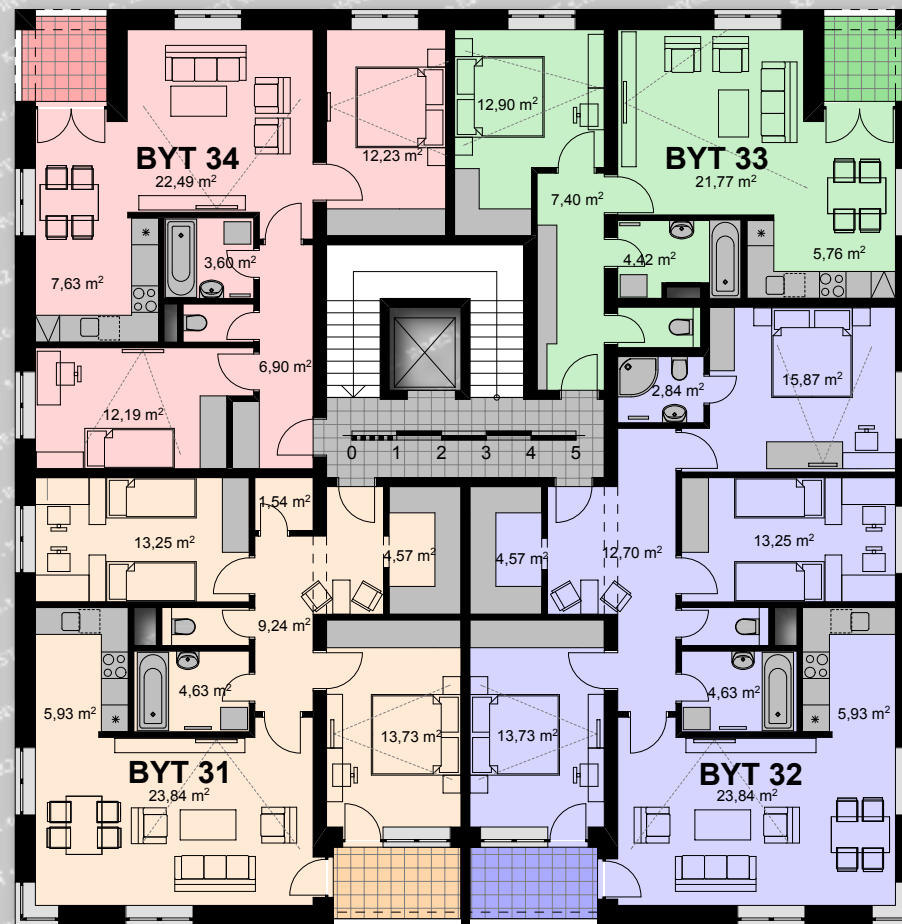


TABULKA BYTŮ 3.NP				
Č.BYTU	TYP BYTU	PLOCHA m ²	TERASA m ²	CELKEM m ²
31	3+KK	79,8	4,5	84,3
32	4+KK	99,0	4,5	103,5
33	2+KK	55,1	3,5	58,6
34	3+KK	69,1	3,5	72,6

POZN.: VÝMĚRY VČ. SKLEPU



PŮDORYS 2.NP



PŮDORYS 3.NP

CHRUDIM - BYTOVÉ DOMY "NA ŠPICI" C, D, E

www.k2invest.cz

INVESTOR: K2 INVEST s.r.o.

www.k2invest.cz

**BD
C,D,E**



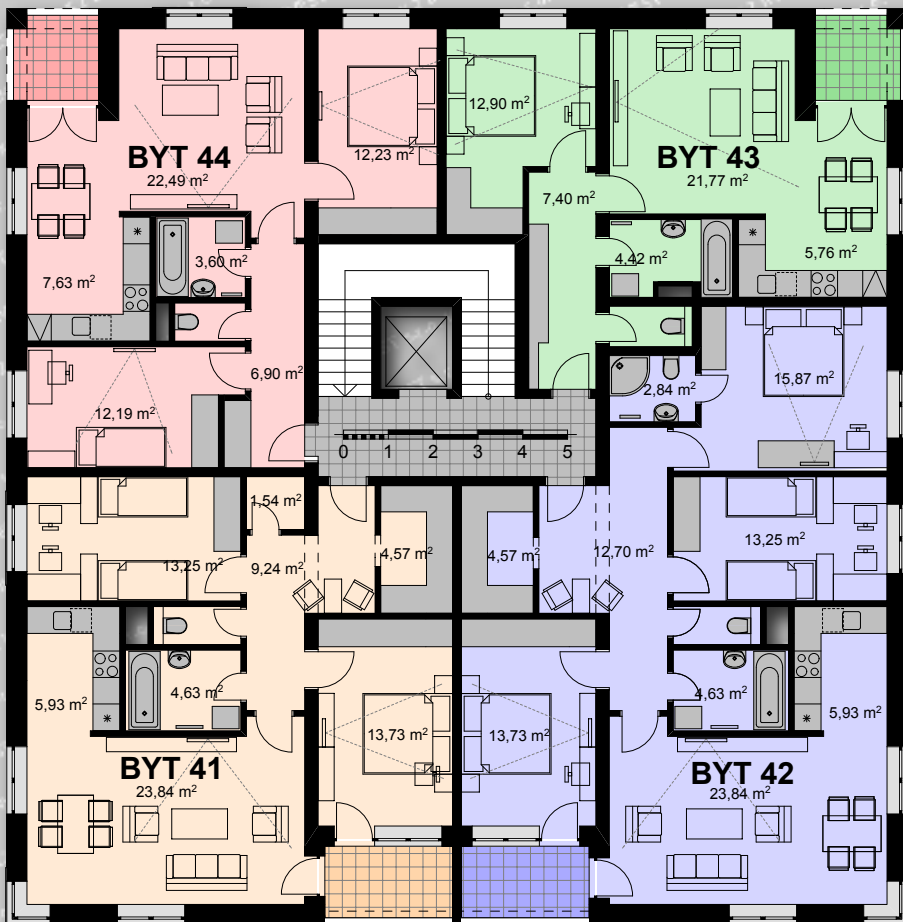
TABULKA BYTŮ 4.NP				
Č.BYTU	TYP BYTU	PLOCHA m ²	TERASA m ²	CELKEM m ²
41	3+KK	79,8	4,5	84,3
42	4+KK	99,0	4,5	103,5
43	2+KK	55,1	3,5	58,6
44	3+KK	69,1	3,5	72,6

POZN.: VÝMĚRY VČ. SKLEPU

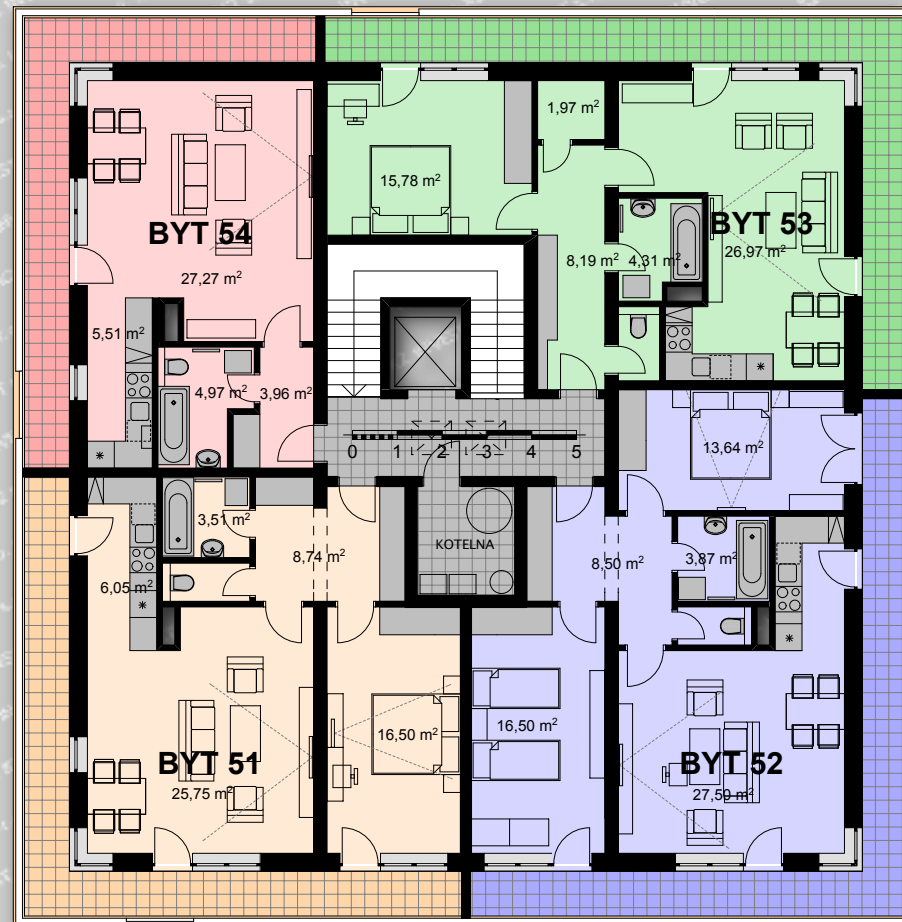
**BD
C,E**

TABULKA BYTŮ 5.NP				
Č.BYTU	TYP BYTU	PLOCHA m ²	TERASA m ²	CELKEM m ²
51	2+KK	63,0	16,7	79,7
52	3+KK	73,9	21,3	95,2
53	2+KK	58,7	21,3	80,0
54	1+KK	43,3	16,3	59,6

POZN.: VÝMĚRY VČ. SKLEPU



PŮDORYS 4.NP



PŮDORYS 5.NP

CHRUDIM - BYTOVÉ DOMY "NA ŠPICI" C, D, E

www.k2invest.cz

INVESTOR: K2 INVEST s.r.o.

www.k2invest.cz



**BD
C,D,E**



BD
C,D,E



CHRUĐIM - BYTOVÉ DOMY "NA ŠPICI" C, D, E

www.k2invest.cz

INVESTOR: K2 INVEST s.r.o.

www.k2invest.cz



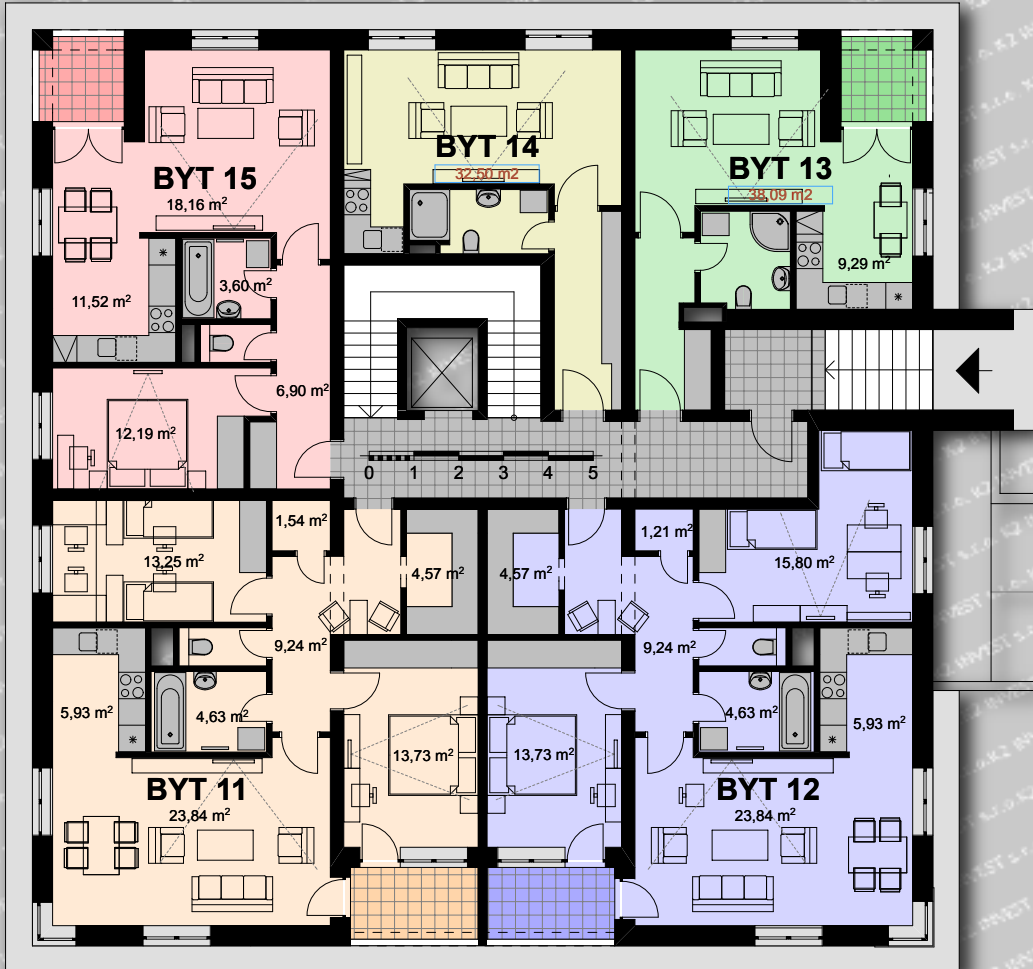
**BD
D**

TABULKA BYTŮ 1.NP				
Č.BYTU	TYP BYTU	PLOCHA m ²	TERASA m ²	CELKEM m ²
11	3+KK	79,8	4,5	84,3
12	3+KK	79,8	4,5	84,3
13	2+KK	39,5	3,5	43,0
14	1+KK	34,0	0,0	34,0
15	2+KK	54,6	3,5	58,1

POZN.: VÝMĚRY VČ. SKLEPU



PŮDORYS 1.PP



PŮDORYS 1.NP

CHRUDIM - BYTOVÉ DOMY "NA ŠPICI" C, D, E

INVESTOR: K2 INVEST s.r.o.

www.k2invest.cz

www.k2invest.cz



**BD
C,D,E**

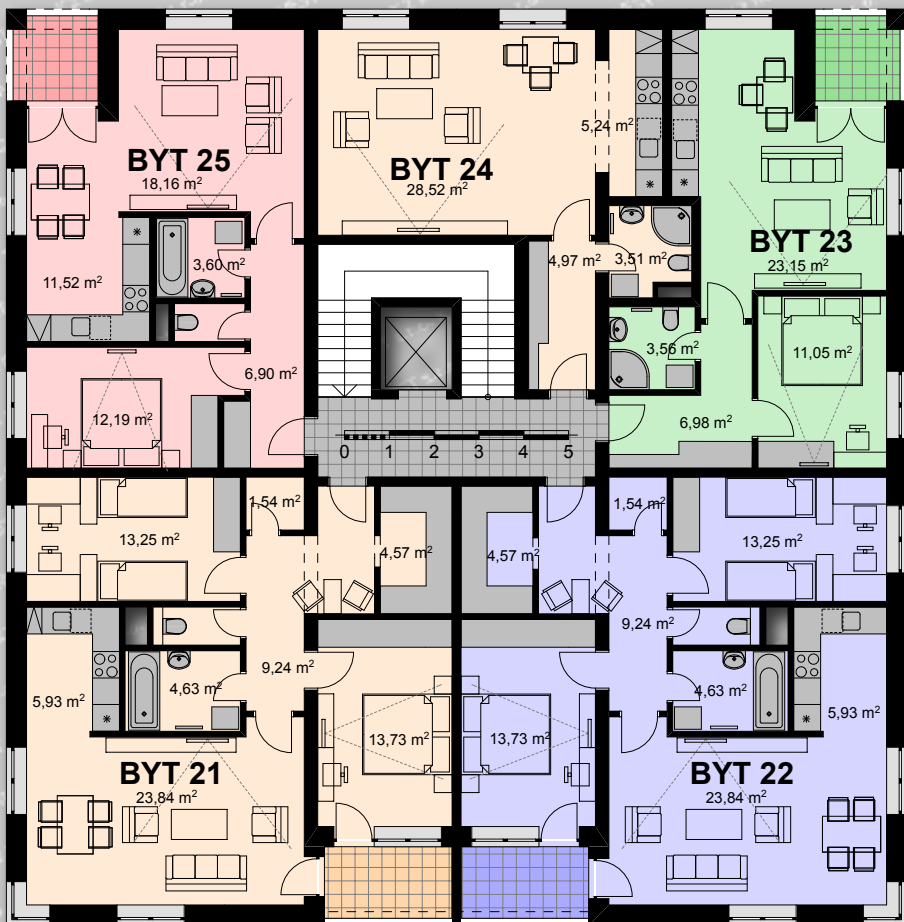
TABULKA BYTŮ 2.NP				
Č.BYTU	TYP BYTU	PLOCHA m ²	TERASA m ²	CELKEM m ²
21	3+KK	79,5	4,5	84,0
22	3+KK	79,5	4,5	84,0
23	2+KK	44,4	3,5	47,9
24	1+KK	42,5	0,0	42,5
25	2+KK	54,4	3,5	57,9

POZN.: VÝMĚRY VČ. SKLEPU

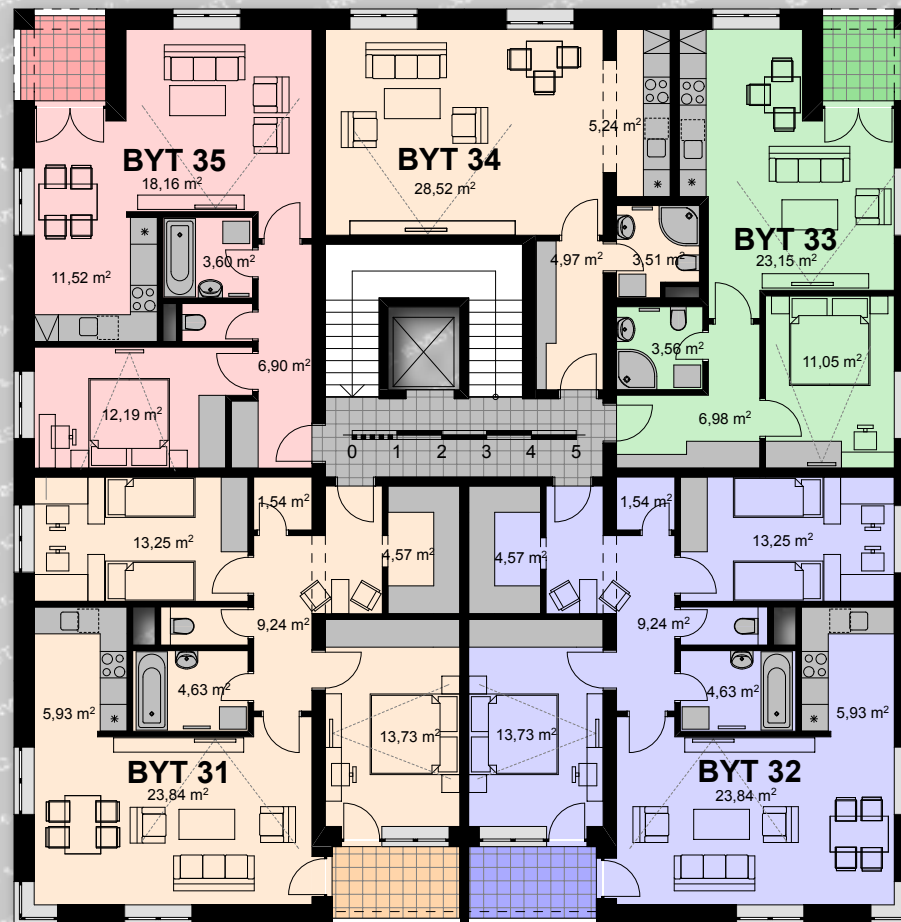


TABULKA BYTŮ 3.NP				
Č.BYTU	TYP BYTU	PLOCHA m ²	TERASA m ²	CELKEM m ²
31	3+KK	79,5	4,5	84,0
32	3+KK	79,5	4,5	84,0
33	2+KK	44,4	3,5	47,9
34	1+KK	42,5	0,0	42,5
35	2+KK	54,4	3,5	57,9

POZN.: VÝMĚRY VČ. SKLEPU



PŮDORYS 2.NP



PŮDORYS 3.NP

CHRUDIM - BYTOVÉ DOMY "NA ŠPICI" C, D, E

www.k2invest.cz

INVESTOR: K2 INVEST s.r.o.

www.k2invest.cz

BD
C,D,E



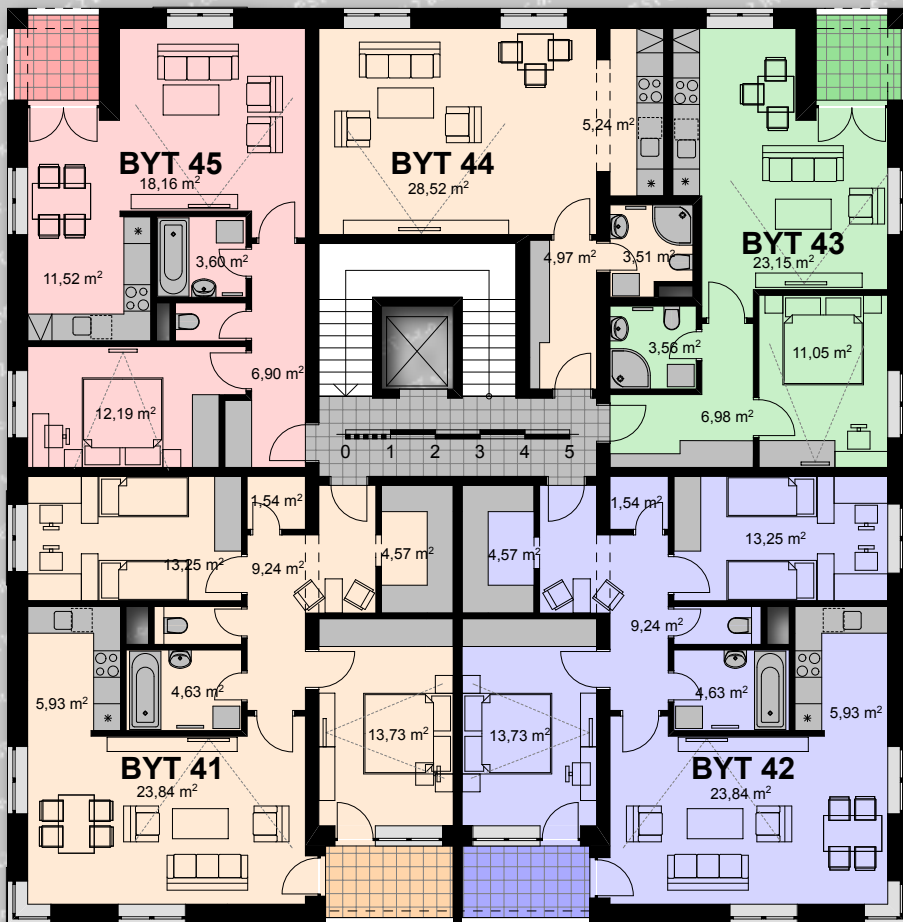
TABULKA BYTŮ 4.NP				
Č.BYTU	TYP BYTU	PLOCHA m ²	TERASA m ²	CELKEM m ²
41	3+KK	79,5	4,5	84,0
42	3+KK	79,5	4,5	84,0
43	2+KK	44,4	3,5	47,9
44	1+KK	42,5	0,0	42,5
45	2+KK	54,4	3,5	57,9

POZN.: VÝMĚRY VČ. SKLEPU

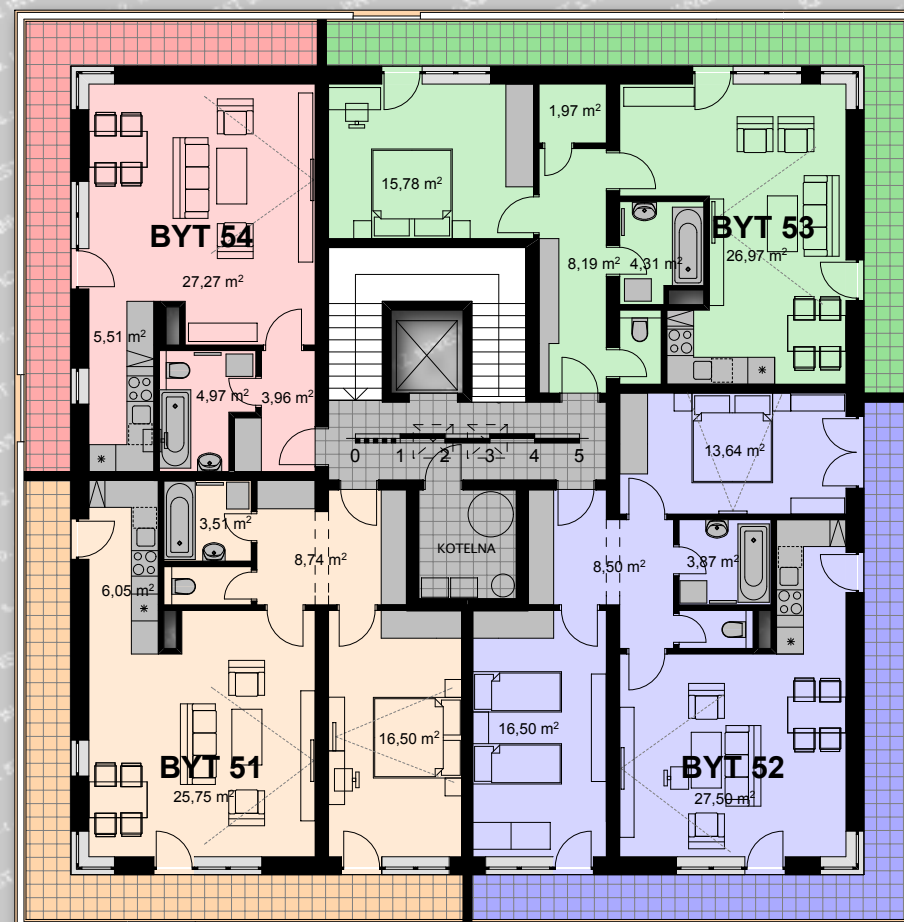


TABULKA BYTŮ 5.NP				
Č.BYTU	TYP BYTU	PLOCHA m ²	TERASA m ²	CELKEM m ²
51	2+KK	63,0	16,7	79,7
52	3+KK	73,9	21,3	95,2
53	2+KK	58,7	21,3	80,0
54	1+KK	43,3	16,3	59,6

POZN.: VÝMĚRY VČ. SKLEPU



PŮDORYS 4.NP



PŮDORYS 5.NP

CHRUDIM - BYTOVÉ DOMY "NA ŠPICI" C, D, E





STAVEBNÍ ŘEŠENÍ A STANDARDNÍ VYBAVENÍ

- NOSNÉ KONSTRUKCE, OBVODOVÉ ZDIVO ZDĚNÉ SE ZATEPLENÍM 50 MM
- PŘÍČKY ZDĚNÉ
- PLOCHÉ STŘECHY SE ŽIVOTNOSTÍ MIN. 30 LET, KLEMPÍŘSKÉ KONSTRUKCE TZ
- OMÍTKY VNITŘNÍ ŠTUKOVANÉ
- MALBA ZÁKLADNÍ, JEDEN NÁTĚR BÍLÝ
- OKNA, BALK. DVEŘE DŘEVĚNÁ EURO S IZOLAČNÍM DVOJSKLEM $K=1,1W/m^2$
- PODLAHOVÉ KRYTINY :
 - KOUPELNA, WC, ZÁDVEŘÍ, HALA, ŠATNA - KERAMICKÁ DLAŽBA
 - BALKONY A TERASY - KERAMICKÁ DLAŽBA
 - OBÝVACÍ POKOJ S KUCHYŇÍ, LOŽNICE - LAMINÁTOVÉ
- VSTUPNÍ DVEŘE DO BYTU PROTIPOŽÁRNÍ DPO
- VNITŘNÍ DVEŘE HLADKÉ S KOVÁNÍM, PLNÉ, NEBO PROSKLENÉ, PROVEDENÍ FOLIE, OBLOŽKOVÉ ZÁRUBNĚ
- KUCHYŇSKÁ LINKA V PROVEDENÍ LAMINO, NEREZOVÝ DŘEZ, BATERIE PÁKOVÁ, KERAMICKÁ VARNÁ DESKA, ODSAVAČ PAR
- KOUPELNA - KERAMICKÉ OBKLADY DO VÝŠKY 180 CM, AKRYLÁTOVÁ VANA, KERAMICKÉ UMYVADLO, BATERIE PÁKOVÉ
- WC - KERAMICKÉ OBKLADY DO VÝŠKY 120 CM, ŠTUK. OMÍTKA, ZÁVĚSNÁ WC
- ELEKTROINSTALACE SILNOPROUD - ROZVODY 230V/20A POD OMÍTKOU, CU, ZÁSUVKY A VYPÍNAČE - BARVA BÍLÁ
- ELEKTROINSTALACE SLABOPROUD - TELEVIZNÍ, TELEFONNÍ ROZVOD, ROZVOD INTERNETOVÉHO NAPOJENÍ, EL.VRÁTNÝ K HL. VCHODU DO DOMU
- VYTÁPĚNÍ - CENTRÁLNÍ ÚSTŘEDNÍ PLYNOVÉ TOPENÍ S KOTLEM V OBJEKTU S OHŘEVEM TUV S MĚŘIČI SPOTŘEBY NA JEDNOTLIVÉ JEDNOTKY, TOPNÁ TĚLESA KORADO, CENTR. BYTOVÝ PROGRAM. EL.TERMOSTAT V OBÝVACÍM POKOJI, TERMOSTATICKÉ HLAVICE
- SPOLEČNÁ KOČÁRÁRNA A KOLÁRNA
- VÝTAH V NEREZ PROVEDENÍ

ZAHÁJENÍ STAVBY:

KOLAUDACE STAVBY, PŘEDÁNÍ BYTU DO UŽÍVÁNÍ:

BYTOVÝ DŮM BD-C	08. 2011
BYTOVÝ DŮM BD-D	12. 2011
BYTOVÝ DŮM BD-E	04. 2012

ZAHÁJENÍ PRODEJE:

10. 2010

ZÁJEMCI MOHOU UZAVŘÍT SMLOUVU O BUDOUCÍ SMLOUVĚ KUPNÍ. PŘI PODPISU TÉTO SMLOUVY UHRADÍ ZÁLOHU VE VÝŠI 5% CENY BYTU VČETNĚ DPH. SOUČÁSTÍ SMLOUVY O SMLOUVĚ BUDOUCÍ JE UJEDNÁNÍ O ÚHRADĚ DALŠÍ PLATBY VE VÝŠI 55% KUPNÍ CENY BYTU A TO AŽ PO VYBUDOVÁNÍ HRUBÉ STAVBY A ZANESENÍ PŘÍSLUŠNÝCH BYTŮ DO KATASTRU NEMOVITOSTÍ, JAKO ROZESTAVĚNÝCH BYTOVÝCH JEDNOTEK. ZÁROVEŇ JIŽ TUTO ROZESTAVĚNOU BYTOVOU JEDNOTKU JE MOŽNÉ POUŽÍT JAKO ZÁSTAVU PRO ČERPÁNÍ HYPOTEČNÍHO ÚVĚRU. TOTO SE PŘEDPOKLÁDÁ V 01-06/2011. PO DOKONČENÍ BYTOVÝCH JEDNOTEK A JEJICH KOLAUDACI BUDOU BYTY PŘEVEDENY KUPNÍMI SMLOUVAMI NA NOVÉ VLASTNÍKY A PROVEDEN DOPLATEK KUPNÍ CENY VE VÝŠI 40%.



INFO O PROJEKTU: www.k2invest.cz
tel.: 733 509 736 ING.PAVEL MELICHAR
melichar@k2invest.cz

BD
C,D,E



CHRUDIM - BYTOVÉ DOMY "NA ŠPICI" C, D, E

www.k2invest.cz

INVESTOR: K2 INVEST s.r.o.

www.k2invest.cz