

K2 invest s.r.o.
Chrudim, Palackého třída 314, PSČ 537 01
IČ: 26008921
zastoupená prokuristou společnosti Ing. Pavlem Melicharem

předkládá:

PROHLÁŠENÍ VLASTNÍKA

§ 4 zákona č.72/1994 Sb. v platném znění

Obsah:

- A) Popis budovy
- B) Vymezení jednotek v budově
- C) Určení společných částí budovy
- D) Úprava práv k pozemku
- E) Práva a závazky budovy
- F) Hospodaření domu
- G) Pravidla pro správu společných částí domu a určení správce
- H) Závěr

A) POPIS BUDOVY

§ 4 odst. 2 písm. a)

1. Vlastník rozestavěné budovy na pozemku parc. č. st. 7328 v katastrálním území Chrudim, dosud bez čp/če:
ulice:
obec: Chrudim
část obce: Chrudim II
název katastrálního území: Chrudim
parcelní číslo pozemku: st. 7328, nově vymezená geometrickým plánem č.5078-48/2011 pro vyznačení budovy, vyhotoveném Ing. Pavlem Beránkem dne 3.4.2011
plocha pozemku parc. č. st. 7328 činí 408 m²
2. Rozestavěná budova dosud není zapsaná v katastru nemovitostí pro obec Chrudim, katastrální území Chrudim.
Vlastník budovy je vlastníkem pozemku parc. č. st. 7328 v k.ú. Chrudim.
3. Budova:
 - plocha pozemku parc. č. st. 7328 činí 408 m²
 - původní pozemky parc. č. 2104 a 2105 jsou zapsané na listu vlastnictví číslo 12592 pro obec Chrudim, katastrální území Chrudim;

Vlastník	Parcelní číslo	Výměra
K2 invest s.r.o.	parc. č. st. 7328	408 m ²

B) VYMEZENÍ JEDNOTEK V BUDOVĚ

§ 4 odst.1 a odst.2 písm.b)

* vlastník prohlašuje, že vymezuje v budově rozestavěné bytové jednotky 1. kategorie:

jednotky v I. nadzemím podlaží:

- rozestavěná bytová jednotka 11: byt o velikosti 3+kk o výměře 79,5 m²,
 - pokoj včetně kk 29,7 m²,
 - pokoj 1 13,7 m²,
 - pokoj 2 13,2 m²,
 - předsíň 9,1 m²,
 - WC 1,6 m²,
 - koupelna 4,6 m²,

komora	1,5 m ² ,
šatna	4,6 m ² ,
sklep č. 11	1,5 m ² ,
lodžie	4,5 m ² nezapočítavající se do výměry jednotky

vybavení jednotky: vana 1 ks, směšovací baterie 3 ks, umyvadlo 1 ks, kompletní WC 1 ks, osazená kuchyňská linka 1 ks

* k vlastnictví jednotky náleží spoluvlastnický podíl o velikosti 795/16708 ke společným částem domu a k pozemkům

- rozestavěná bytová jednotka 12: byt o velikosti 3+kk o výměře 82,5 m²,

pokoj včetně kk	29,9 m ² ,
pokoj 1	13,7 m ² ,
pokoj 2	16,1 m ² ,
předsíň	9,0 m ² ,
WC	1,6 m ² ,
koupelna	4,6 m ² ,
komora	1,5 m ² ,
šatna	4,6 m ² ,
sklep č. 12	1,5 m ² ,
lodžie	4,5 m ² nezapočítavající se do výměry jednotky

vybavení jednotky: vana 1 ks, směšovací baterie 3 ks, umyvadlo 1 ks, kompletní WC 1 ks, osazená kuchyňská linka 1 ks

* k vlastnictví jednotky náleží spoluvlastnický podíl o velikosti 825/16708 ke společným částem domu

- rozestavěná bytová jednotka 13: byt o velikosti 1+kk o výměře 35,3 m²,

pokoj včetně kk	24,1 m ² ,
předsíň	5,5 m ² ,
koupelna vč. WC	4,2 m ² ,
sklep č. 13	1,5 m ² ,
lodžie	3,5 m ² nezapočítavající se do výměry jednotky

vybavení jednotky: sprchový kout 1 ks, směšovací baterie 3 ks, umyvadlo 1 ks, kompletní WC 1 ks, osazená kuchyňská linka 1 ks

* k vlastnictví jednotky náleží spoluvlastnický podíl o velikosti 353/16708 ke společným částem domu

- rozestavěná bytová jednotka 14: byt o velikosti 1+kk o výměře 33,5 m²,

pokoj včetně kk	21,3 m ² ,
předsíň	6,6 m ² ,
koupelna vč. WC	4,1 m ² ,
sklep č. 14	1,5 m ² ,

vybavení jednotky: sprchový kout 1 ks, směšovací baterie 3 ks, umyvadlo 1 ks, kompletní WC 1 ks, osazená kuchyňská linka 1 ks

* k vlastnictví jednotky náleží spoluvlastnický podíl o velikosti 335/16708 ke společným částem domu

- rozestavěná bytová jednotka 15: byt o velikosti 2+kk o výměře 54,5 m²,

pokoj včetně kk	29,5 m ² ,
pokoj	11,9 m ² ,
předsíň	6,7 m ² ,
WC	1,3 m ² ,
koupelna	3,6 m ² ,
sklep č. 15	1,5 m ² ,
lodžie	3,5 m ² nezapočítavající se do výměry jednotky

vybavení jednotky: vana 1 ks, směšovací baterie 3 ks, umyvadlo 1 ks, kompletní WC 1 ks, osazená kuchyňská linka 1 ks

* k vlastnictví jednotky náleží spoluvlastnický podíl o velikosti 545/16708 ke společným částem domu

jednotky ve II. nadzemím podlaží:

- rozestavěná bytová jednotka 21: byt o velikosti 3+kk o výměře 79,2 m²,

pokoj včetně kk	29,6	m ² ,
pokoj 1	13,7	m ² ,
pokoj 2	13,2	m ² ,
předsíň	9,0	m ² ,
WC	1,6	m ² ,
koupelna	4,5	m ² ,
komora	1,5	m ² ,
šatna	4,6	m ² ,
sklep č. 21	1,5	m ² ,
lodžie	4,5	m ² nezapočítávající se do výměry jednotky

vybavení jednotky: vana 1 ks, směšovací baterie 3 ks, umyvadlo 1 ks, kompletní WC 1 ks, osazená kuchyňská linka 1 ks

* k vlastnictví jednotky náleží spoluvlastnický podíl o velikosti 792/16708 ke společným částem domu

- rozestavěná bytová jednotka 22: byt o velikosti 3+kk o výměře 79,5 m²,

pokoj včetně kk	29,9	m ² ,
pokoj 1	13,7	m ² ,
pokoj 2	13,2	m ² ,
předsíň	9,0	m ² ,
WC	1,6	m ² ,
koupelna	4,5	m ² ,
komora	1,5	m ² ,
šatna	4,6	m ² ,
sklep č. 22	1,5	m ² ,
lodžie	4,5	m ² nezapočítávající se do výměry jednotky

vybavení jednotky: vana 1 ks, směšovací baterie 3 ks, umyvadlo 1 ks, kompletní WC 1 ks, osazená kuchyňská linka 1 ks

* k vlastnictví jednotky náleží spoluvlastnický podíl o velikosti 795/16708 ke společným částem domu

- rozestavěná bytová jednotka 23: byt o velikosti 2+kk o výměře 44,1 m²,

pokoj včetně kk	22,8	m ² ,
pokoj	10,8	m ² ,
předsíň	5,6	m ² ,
koupelna vč. WC	3,4	m ² ,
sklep č. 23	1,5	m ² ,
lodžie	3,5	m ² nezapočítávající se do výměry jednotky

vybavení jednotky: vana 1 ks, směšovací baterie 3 ks, umyvadlo 1 ks, kompletní WC 1 ks, osazená kuchyňská linka 1 ks

* k vlastnictví jednotky náleží spoluvlastnický podíl o velikosti 441/16708 ke společným částem domu

- rozestavěná bytová jednotka 24: byt o velikosti 2+kk o výměře 41,6 m²,

pokoj včetně kk	20,1	m ² ,
pokoj	11,7	m ² ,
předsíň	4,9	m ² ,
koupelna vč. WC	3,4	m ² ,
sklep č. 24	1,5	m ² ,
lodžie	3,5	m ² nezapočítávající se do výměry jednotky

vybavení jednotky: vana 1 ks, směšovací baterie 3 ks, umyvadlo 1 ks, kompletní WC 1 ks, osazená kuchyňská linka 1 ks

* k vlastnictví jednotky náleží spoluvlastnický podíl o velikosti 416/16708 ke společným částem domu

- rozestavěná bytová jednotka 25: byt o velikosti 2+kk o výměře 54,4 m²,

pokoj včetně kk	29,5	m ² ,
pokoj	11,9	m ² ,
předsíň	6,7	m ² ,
WC	1,3	m ² ,

koupelna	3,5 m ² ,
sklep č. 25	1,5 m ² ,
lodžie	3,5 m ² nezapočítávající se do výměry jednotky

vybavení jednotky: vana 1 ks, směšovací baterie 3 ks, umyvadlo 1 ks, kompletní WC 1 ks, osazená kuchyňská linka 1 ks

* k vlastnictví jednotky náleží spoluvlastnický podíl o velikosti 544/16708 ke společným částem domu

jednotky ve III. nadzemím podlaží:

- rozestavěná bytová jednotka 31: byt o velikosti 3+kk o výměře 79,2 m²,

pokoj včetně kk	29,6 m ² ,
pokoj 1	13,7 m ² ,
pokoj 2	13,2 m ² ,
předsíň	9,0 m ² ,
WC	1,6 m ² ,
koupelna	4,5 m ² ,
komora	1,5 m ² ,
šatna	4,6 m ² ,
sklep č. 31	1,5 m ² ,
lodžie	4,5 m ² nezapočítávající se do výměry jednotky

vybavení jednotky: vana 1 ks, směšovací baterie 3 ks, umyvadlo 1 ks, kompletní WC 1 ks, osazená kuchyňská linka 1 ks

* k vlastnictví jednotky náleží spoluvlastnický podíl o velikosti 792/16708 ke společným částem domu

- rozestavěná bytová jednotka 32: byt o velikosti 3+kk o výměře 79,5 m²,

pokoj včetně kk	29,9 m ² ,
pokoj 1	13,7 m ² ,
pokoj 2	13,2 m ² ,
předsíň	9,0 m ² ,
WC	1,6 m ² ,
koupelna	4,5 m ² ,
komora	1,5 m ² ,
šatna	4,6 m ² ,
sklep č. 32	1,5 m ² ,
lodžie	4,5 m ² nezapočítávající se do výměry jednotky

vybavení jednotky: vana 1 ks, směšovací baterie 3 ks, umyvadlo 1 ks, kompletní WC 1 ks, osazená kuchyňská linka 1 ks

* k vlastnictví jednotky náleží spoluvlastnický podíl o velikosti 795/16708 ke společným částem domu

- rozestavěná bytová jednotka 33: byt o velikosti 2+kk o výměře 44,1 m²,

pokoj včetně kk	22,8 m ² ,
pokoj	10,8 m ² ,
předsíň	5,6 m ² ,
koupelna vč. WC	3,4 m ² ,
sklep č. 33	1,5 m ² ,
lodžie	3,5 m ² nezapočítávající se do výměry jednotky

vybavení jednotky: vana 1 ks, směšovací baterie 3 ks, umyvadlo 1 ks, kompletní WC 1 ks, osazená kuchyňská linka 1 ks

* k vlastnictví jednotky náleží spoluvlastnický podíl o velikosti 441/16708 ke společným částem domu

- rozestavěná bytová jednotka 34: byt o velikosti 2+kk o výměře 42,2 m²,

pokoj včetně kk	20,5 m ² ,
pokoj	11,9 m ² ,
předsíň	4,9 m ² ,
koupelna vč. WC	3,4 m ² ,
sklep č. 34	1,5 m ² ,
lodžie	3,5 m ² nezapočítávající se do výměry jednotky

vybavení jednotky: vana 1 ks, směšovací baterie 3 ks, umyvadlo 1 ks, kompletní WC 1 ks, osazená kuchyňská linka 1 ks

* k vlastnictví jednotky náleží spoluvlastnický podíl o velikosti 422/16708 ke společným částem domu

- rozestavěná bytová jednotka 35: byt o velikosti 2+kk o výměře 54,4 m²,

pokoj včetně kk	29,5	m ² ,
pokoj	11,9	m ² ,
předsíň	6,7	m ² ,
WC	1,3	m ² ,
koupelna	3,5	m ² ,
sklep č. 35	1,5	m ² ,
lodžie	3,5	m ² nezapočítávající se do výměry jednotky

vybavení jednotky: vana 1 ks, směšovací baterie 3 ks, umyvadlo 1 ks, kompletní WC 1 ks, osazená kuchyňská linka 1 ks

* k vlastnictví jednotky náleží spoluvlastnický podíl o velikosti 544/16708 ke společným částem domu

jednotky ve IV. nadzemím podlaží:

- rozestavěná bytová jednotka 41: byt o velikosti 3+kk o výměře 79,2 m²,

pokoj včetně kk	29,6	m ² ,
pokoj 1	13,7	m ² ,
pokoj 2	13,2	m ² ,
předsíň	9,0	m ² ,
WC	1,6	m ² ,
koupelna	4,5	m ² ,
komora	1,5	m ² ,
šatna	4,6	m ² ,
sklep č. 41	1,5	m ² ,
lodžie	4,5	m ² nezapočítávající se do výměry jednotky

vybavení jednotky: vana 1 ks, směšovací baterie 3 ks, umyvadlo 1 ks, kompletní WC 1 ks, osazená kuchyňská linka 1 ks

* k vlastnictví jednotky náleží spoluvlastnický podíl o velikosti 792/16708 ke společným částem domu

- rozestavěná bytová jednotka 42: byt o velikosti 3+kk o výměře 79,5 m²,

pokoj včetně kk	29,9	m ² ,
pokoj 1	13,7	m ² ,
pokoj 2	13,2	m ² ,
předsíň	9,0	m ² ,
WC	1,6	m ² ,
koupelna	4,5	m ² ,
komora	1,5	m ² ,
šatna	4,6	m ² ,
sklep č. 42	1,5	m ² ,
lodžie	4,5	m ² nezapočítávající se do výměry jednotky

vybavení jednotky: vana 1 ks, směšovací baterie 3 ks, umyvadlo 1 ks, kompletní WC 1 ks, osazená kuchyňská linka 1 ks

* k vlastnictví jednotky náleží spoluvlastnický podíl o velikosti 795/16708 ke společným částem domu

- rozestavěná bytová jednotka 43: byt o velikosti 2+kk o výměře 44,1 m²,

pokoj včetně kk	22,8	m ² ,
pokoj	10,8	m ² ,
předsíň	5,6	m ² ,
koupelna vč. WC	3,4	m ² ,
sklep č. 43	1,5	m ² ,
lodžie	3,5	m ² nezapočítávající se do výměry jednotky

vybavení jednotky: vana 1 ks, směšovací baterie 3 ks, umyvadlo 1 ks, kompletní WC 1 ks, osazená kuchyňská linka 1 ks

* k vlastnictví jednotky náleží spoluvlastnický podíl o velikosti 441/16708 ke společným částem domu

- rozestavená bytová jednotka 44: byt o velikosti 2+kk o výměře 41,6 m²,

pokoj včetně kk	20,1	m ² ,
pokoj	11,7	m ² ,
předsíň	4,9	m ² ,
koupelna vč. WC	3,4	m ² ,
sklep č. 44	1,5	m ² ,
lodžie	3,5	m ² nezapočítávající se do výměry jednotky

vybavení jednotky: vana 1 ks, směšovací baterie 3 ks, umyvadlo 1 ks, kompletní WC 1 ks, osazená kuchyňská linka 1 ks

* k vlastnictví jednotky náleží spoluvlastnický podíl o velikosti 416/16708 ke společným částem domu

- rozestavená bytová jednotka 45: byt o velikosti 2+kk o výměře 54,4 m²,

pokoj včetně kk	29,5	m ² ,
pokoj	11,9	m ² ,
předsíň	6,7	m ² ,
WC	1,3	m ² ,
koupelna	3,5	m ² ,
sklep č. 45	1,5	m ² ,
lodžie	3,5	m ² nezapočítávající se do výměry jednotky

vybavení jednotky: vana 1 ks, směšovací baterie 3 ks, umyvadlo 1 ks, kompletní WC 1 ks, osazená kuchyňská linka 1 ks

* k vlastnictví jednotky náleží spoluvlastnický podíl o velikosti 544/16708 ke společným částem domu

jednotky ve V. nadzemím podlaží:

- rozestavená bytová jednotka 51: byt o velikosti 2+kk o výměře 61,9 m²,

pokoj včetně kk	31,6	m ² ,
pokoj 1	16,2	m ² ,
předsíň	7,5	m ² ,
WC	1,6	m ² ,
koupelna	3,5	m ² ,
sklep č. 51	1,5	m ² ,
terasa	16,7	m ² nezapočítávající se do výměry jednotky

vybavení jednotky: vana 1 ks, směšovací baterie 5 ks, umyvadlo 1 ks, kompletní WC 1 ks, bidet 1 ks, osazená kuchyňská linka 1 ks

* k vlastnictví jednotky náleží spoluvlastnický podíl o velikosti 619/16708 ke společným částem domu

- rozestavená bytová jednotka 52: byt o velikosti 3+kk o výměře 72,1 m²,

pokoj včetně kk	27,3	m ² ,
pokoj 1	16,2	m ² ,
pokoj 2	13,5	m ² ,
předsíň	8,5	m ² ,
WC	1,3	m ² ,
koupelna	3,8	m ² ,
sklep č. 52	1,5	m ² ,
terasa	21,3	m ² nezapočítávající se do výměry jednotky

vybavení jednotky: vana 1 ks, směšovací baterie 3 ks, umyvadlo 1 ks, kompletní WC 1 ks, osazená kuchyňská linka 1 ks

* k vlastnictví jednotky náleží spoluvlastnický podíl o velikosti 721/16708 ke společným částem domu

- rozestavená bytová jednotka 53: byt o velikosti 2+kk o výměře 58,7 m²,

pokoj včetně kk	26,8	m ² ,
pokoj	15,5	m ² ,
předsíň	8,0	m ² ,
WC	1,4	m ² ,
koupelna	3,7	m ² ,
komora	1,8	m ² ,
sklep č. 53	1,5	m ² ,

terasa 21,3 m² nezapočítávající se do výměry jednotky

vybavení jednotky: vana 1 ks, směšovací baterie 3 ks, umyvadlo 1 ks, kompletní WC 1 ks, osazená kuchyňská linka 1 ks

* k vlastnictví jednotky náleží spoluvlastnický podíl o velikosti 587/16708 ke společným částem domu

- rozestavěná bytová jednotka 54: byt o velikosti 1+kk o výměře 42,8 m²,
pokoj včetně kk 32,7 m²,
předsíň 3,8 m²,
koupelna vč. WC 4,8 m²,
sklep č. 54 1,5 m²,
terasa 16,3 m² nezapočítávající se do výměry jednotky

vybavení jednotky: vana 1 ks, směšovací baterie 3 ks, umyvadlo 1 ks, kompletní WC 1 ks, osazená kuchyňská linka 1 ks

* k vlastnictví jednotky náleží spoluvlastnický podíl o velikosti 428/16708 ke společným částem domu

Součástí každé bytové jednotky jsou veškerá její vnitřní instalace (potrubní rozvody vody, kanalizace a topení, elektroinstalace apod., kromě stoupacích vedení vč. uzavíracích ventilů) okna a dveře.

* vlastník prohlašuje, že vymezuje v budově rozestavěné nebytové jednotky:

jednotky v I. podzemím podlaží:

- rozestavěný jiný nebytový prostor číslo 1 o celkové výměře: 253,0 m²,
z toho: - garážové stání 227,0 m²
- kolárna, kočárkárna 26,0 m²

* k vlastnictví jednotky náleží spoluvlastnický podíl o velikosti 2530/16708 ke společným částem domu

Součástí nebytové jednotky jsou veškerá její vnitřní instalace (potrubní rozvody vody, kanalizace a topení, elektroinstalace apod., kromě stoupacích vedení vč. uzavíracích ventilů) okna a dveře.

VŠECHNY TAKTO VYMEZENÉ JEDNOTKY JSOU KE DNI VYDÁNÍ TOHOTO PROHLÁŠENÍ VE VÝLUČNÉM VLASTNICTVÍ:

K2 invest s.r.o. se sídlem Chrudim, Palackého třída 314, PSČ 537 01, IČ: 26008921,

C) URČENÍ SPOLEČNÝCH ČÁSTÍ BUDOVY A STANOVENÍ SPOLUVLASTNICKÝCH PODÍLU

§ 4 odst.2 písm.c) a d)

1. Společnými částmi domu jsou:

- a) základy včetně izolací, obvodové a nosné zdivo, hlavní stěny
- b) střecha
- c) hlavní svislé a vodorovné konstrukce
- d) schodiště, okna a dveře přímo přístupné ze společných částí
- e) chodby, sklep SVJ
- f) kotelna,
- g) rozvody vody
- h) protipožární zařízení
- i) kanalizace, rozvody elektřiny
- j) komínové těleso bez průduchů
- k) klempířské prvky
- l) hromosvody

Všechny tyto společné části mají právo užívat a povinnost podílet se na jejich opravách a údržbě všichni spoluvlastníci z titulu svého spoluvlastnického práva.

2. V budově nejsou vymezeny části společné vlastníkům jen některých jednotek.

3. Spoluvlastnické podíly vlastníků jednotek na společných částech budovy se řídí vzájemným poměrem podlahové plochy jednotek k celkové ploše všech jednotek v domě.

4. Spoluvlastnické podíly vyjádřené zlomkem jsou uvedeny u každé konkrétní jednotky a vztahují se ke všem společným částem domu včetně pozemku.

D) ÚPRAVA PRÁV K POZEMKU

§ 4 odst.2 písm.e)

Pozemek v katastrálním území: Chrudim.

1. Pozemek parc. č. st. 7328, na které je postavena rozestavěná budova, v níž se vyčleňují jednotky podle z. č. 72/1994 Sb., v platném znění, je ve vlastnictví společnosti K2 invest s.r.o..
2. Spoluvlastnické podíly vlastníků jednotek na pozemku parc. č. st. 7328 se řídí vzájemným poměrem podlahové plochy jednotek k celkové ploše všech jednotek v domě.
3. Spoluvlastnické podíly vyjádřené zlomkem jsou uvedeny u každé konkrétní jednotky a vztahují se ke všem společným částem domu včetně pozemku.

E) PRÁVA A ZÁVAZKY BUDOVY

§ 4 odst. 2 písm.f)

Z vlastníka budovy na vlastníky jednotek přecházejí všechna práva týkající se budovy a jejich společných částí.

F) HOSPODAŘENÍ DOMU

§ 4 odst.2 písm.g)

(Pravidla pro přispívání spoluvlastníků na výdaje spojené se správou, údržbou a opravami společných částí domu).

Podíloví spoluvlastníci domu jsou povinni přispívat na výdaje spojené se správou, údržbou a opravami společných částí domu, popř. domu jako celku, podle velikosti spoluvlastnického podílu na společných částech domu.

G) PRAVIDLA PRO SPRÁVU SPOLEČNÝCH ČÁSTÍ DOMU A URČENÍ SPRÁVCE

§ 4 odst.2 písm.h)

1. Správou společných částí domu je do doby vzniku společenství vlastníků jednotek pověřena společnost K2 invest s.r.o.
Adresa sídla: Chrudim, Palackého třída 314, PSČ 537 01,
IČ: 26008921.
Adresa správce: Chrudim, Palackého třída 314, PSČ 537 01.
2. Správce domu bude mít zejména tyto povinnosti:
 - zajišťovat dodavatelsky nebo svépomocí provádění údržby a oprav domu dle dohody podílových spoluvlastníků,
 - určit výši příspěvku podílových spoluvlastníků na tvorbu rezervy pro údržbu, opravy a provoz domu v poměru spoluvlastnických podílů.
3. Vzájemný vztah vlastníků jednotek, jejich práva a povinnosti jsou určeny zák. č.72/1994 Sb., Občanským zákoníkem a tímto prohlášením.

Přílohami tohoto prohlášení jsou půdorysy všech podlaží a jejich schémata určující polohu jednotek a společných částí domu s údaji o podlahových plochách jednotek.

V Chrudimi dne **09. 09. 2011**

**Katastrální úřad pro Pardubický kraj
Katastrální pracoviště Chrudim**

Vklad práva povolen rozhodnutím sp. zn. **V-4839/2011-603**
Vklad práva zapsán v katastru nemovitostí dne **30.09.2011**
Právní účinky vkladu vznikly ke dni **09.09.2011**
V Chrudimi dne 30.09.2011


Bc. Josef Ročeň
pověřený zaměstnanec
Katastrálního úřadu pro Pardubický kraj

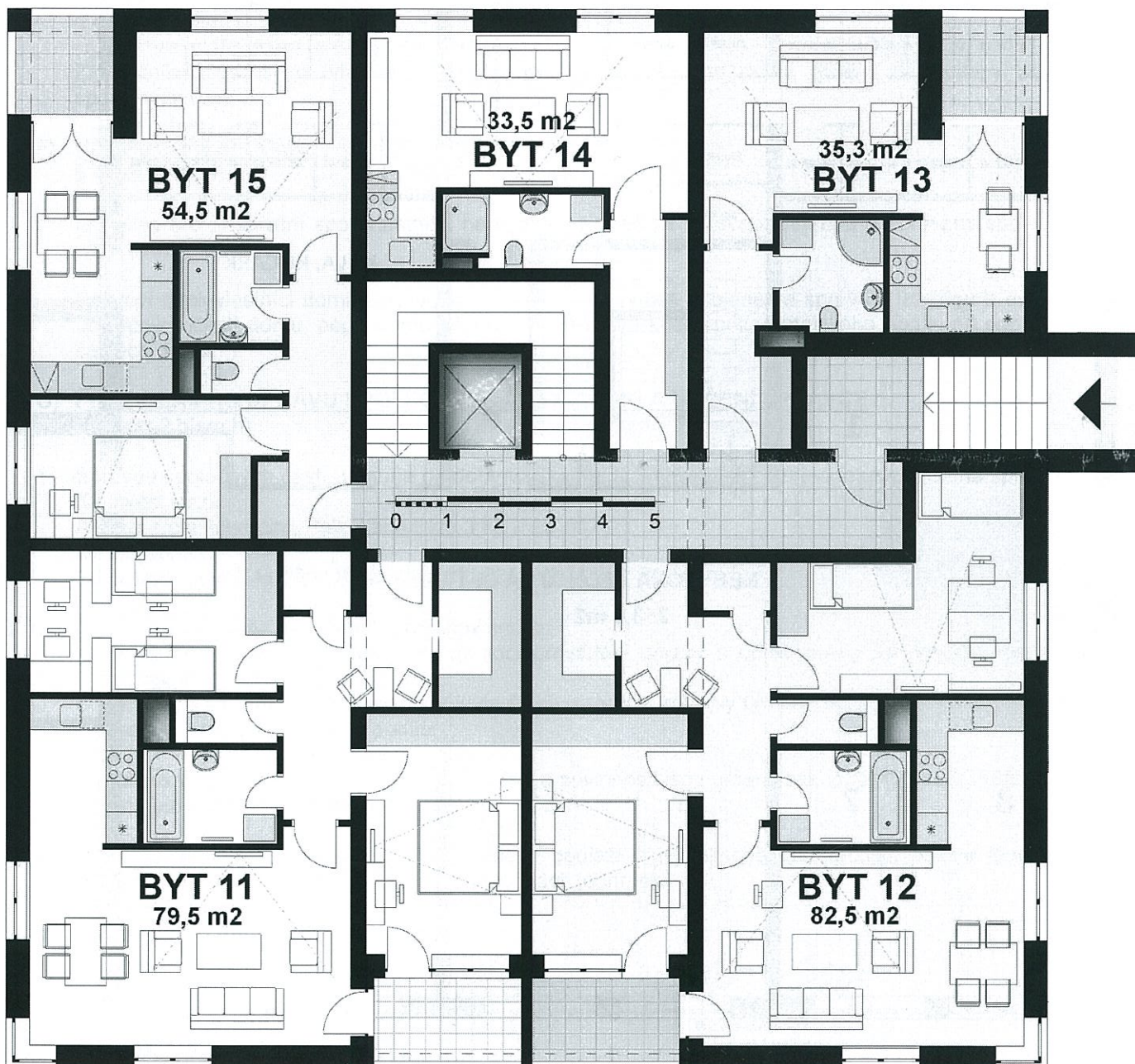



K2 invest s.r.o.
Ing. Pavel Melichar
prokurista společnosti

BYTOVÝ DŮM NA ŠPICI - BLOK D
1. podzemní podlaží

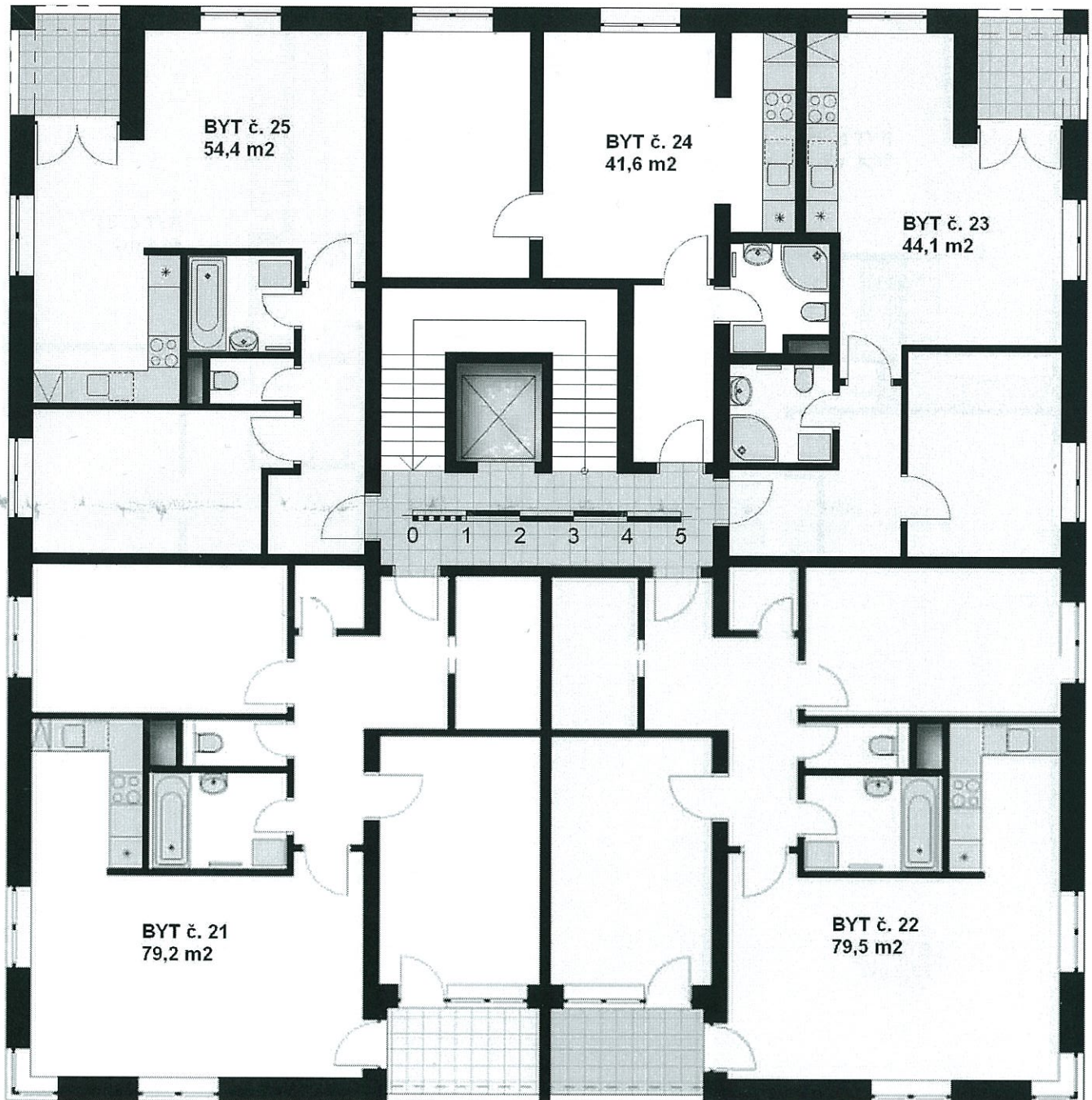


BYTOVÝ DŮM NA ŠPICI - BLOK D
1. nadzemní podlaží



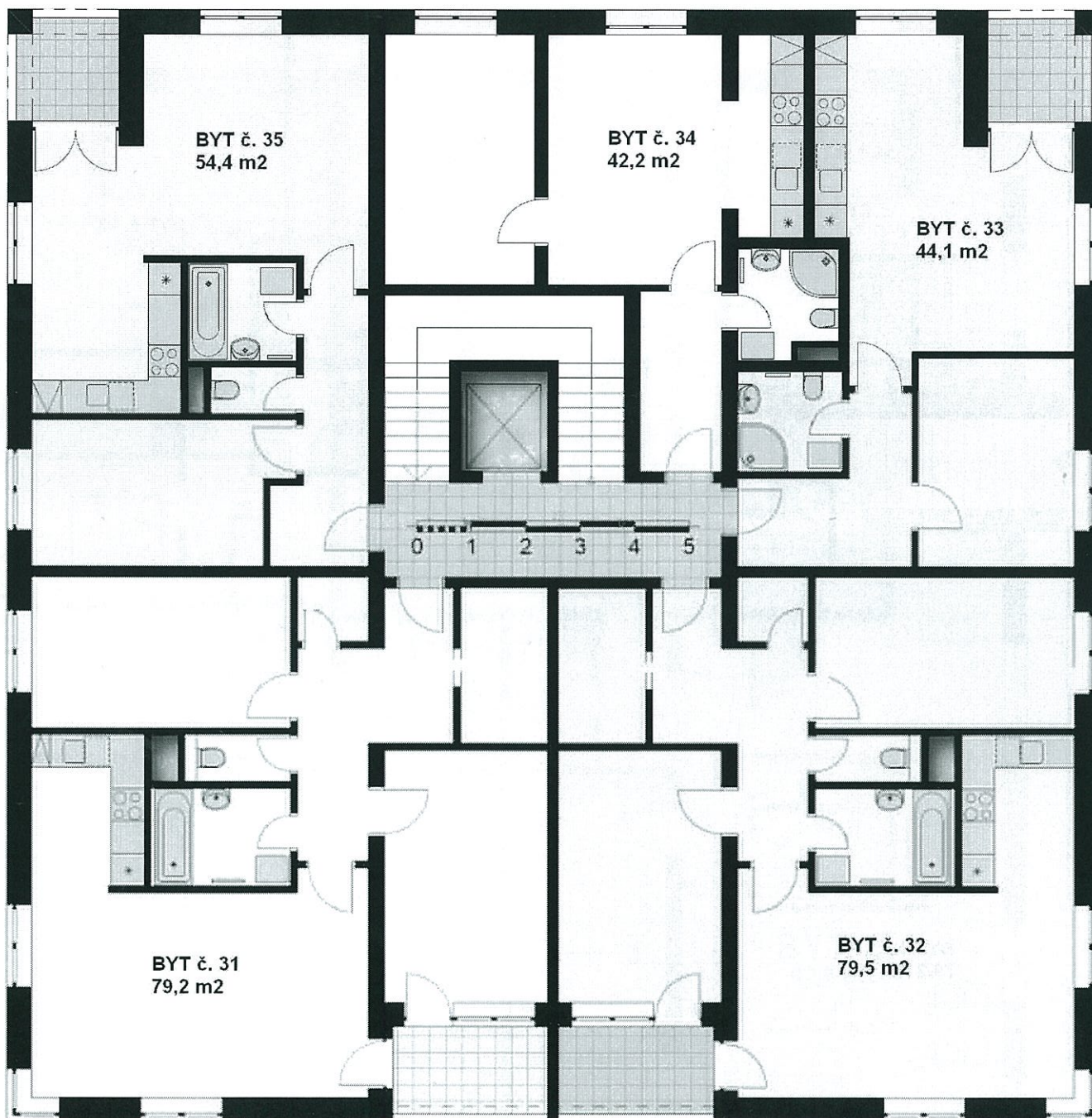
BYTOVÝ DŮM NA ŠPICI - BLOK D

2. nadzemní podlaží



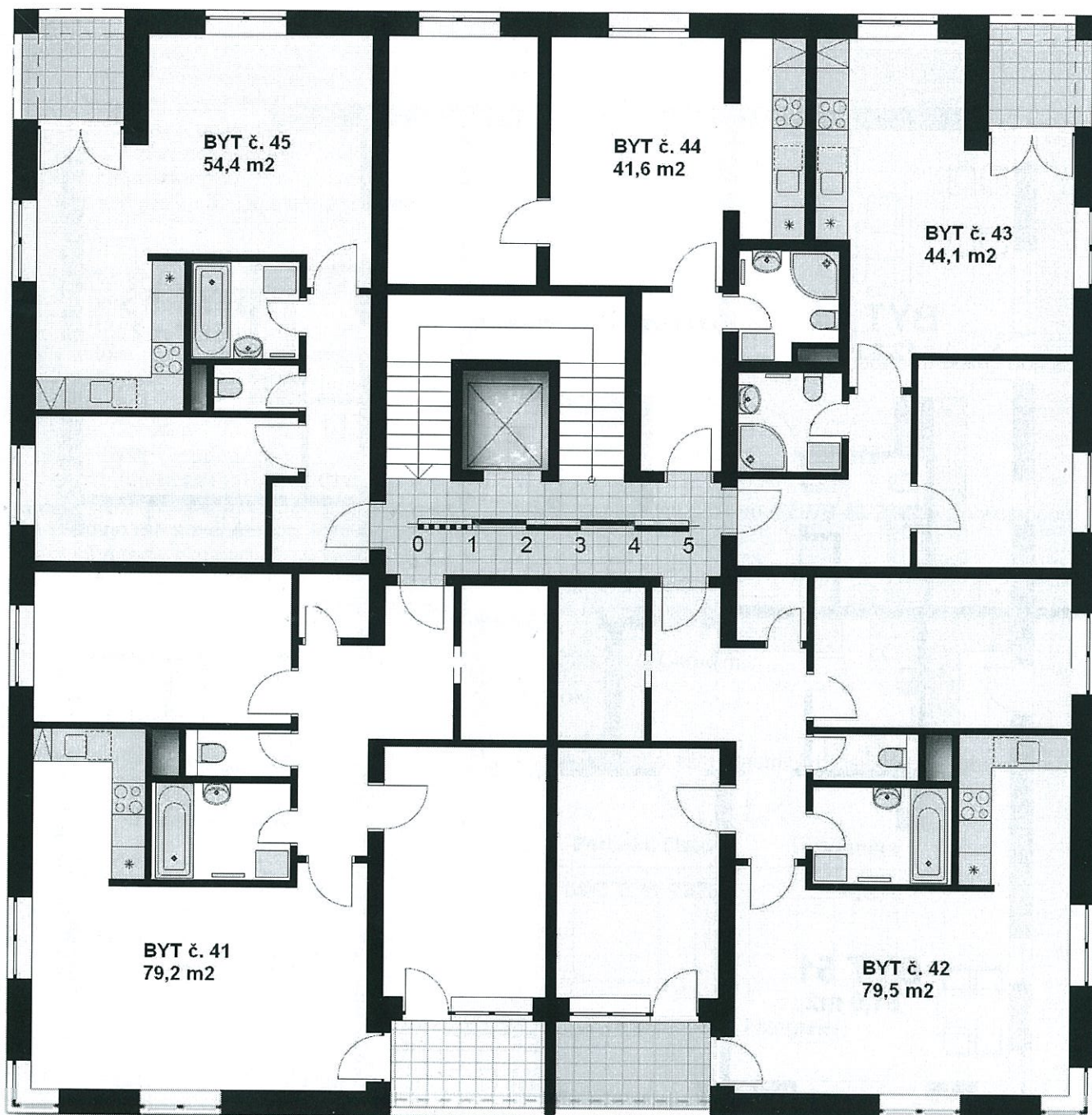
BYTOVÝ DŮM NA ŠPICI - BLOK D

3. nadzemní podlaží



BYTOVÝ DŮM NA ŠPICI - BLOK D

4. nadzemní podlaží



BYTOVÝ DŮM NA ŠPICI - BLOK D
5. nadzemní podlaží

