



K2 invest s.r.o.  
Chrudim, Palackého třída 314, PSČ 537 01  
IČ: 26008921  
zastoupená prokuristou společností Ing. Pavlem Melicharem

předkládá změnu:

### PROHLÁŠENÍ VLASTNÍKA

1. Na základě nového geometrického plánu č. 5277-21/2012 pro rozdělení pozemku, vyhotoveným Ing. Pavlem Beránkem dne 3.2.2012, došlo k rozdělení původního pozemku parc. č. st. 7328 o výměře 408 m<sup>2</sup> na dva pozemky s tím, že zůstal pozemek parc. č. st. 7328 nově o výměře 406 m<sup>2</sup> a vznikl nový pozemek parc. č. 3806, který netvoří funkční celek k budově č.p. 1086 v části obce Chrudim II.

Proto se mění Prohlášení vlastníka v článku A a nové znění zní takto:

#### A) POPIS BUDOVY

§ 4 odst. 2 písm. a)

1. *Vlastník budovy č.p. 1086 na pozemku parc. č. st. 7328 v katastrálním území Chrudim, bez čp/če: 1086  
ulice: Václavská  
obec: Chrudim  
část obce: Chrudim II  
název katastrálního území: Chrudim  
parcelní číslo pozemku: st. 7328, nově vymezená geometrickým plánem č.5277-21/2012 pro vyznačení budovy, vyhotoveném Ing. Pavlem Beránkem dne 3.2.2012  
plocha pozemku parc. č. st. 7328 činí 406 m<sup>2</sup>*
2. *Budova č.p. je zapsaná v katastru nemovitostí pro obec Chrudim, katastrální území Chrudim. Vlastník budovy je vlastníkem pozemku parc. č. st. 7328 v k.ú. Chrudim.*
3. *Budova:*
  - *plocha pozemku parc. č. st. 7328 činí 404 m<sup>2</sup>*

<i>Vlastník</i>	<i>Parcelní číslo</i>	<i>Výměra</i>
<i>K2 invest s.r.o.</i>	<i>parc. č. st. 7328</i>	<i>406 m<sup>2</sup></i>

2. Dále upřesňujeme v článku B popis tří jednotek, kde byla chybně uvedena přítomnost lodžie. Výměry a tudíž ani podíly na společných částech domu a pozemku se nemění.

#### B) VYMEZENÍ JEDNOTEK V BUDOVĚ

§ 4 odst.1 a odst.2 písm.b)

- bytová jednotka 1086/24: byt o velikosti 2+kk o výměře 41,6 m<sup>2</sup>,  
pokoj včetně kk..... 20,1 m<sup>2</sup>,  
pokoj ..... 11,7 m<sup>2</sup>,  
předsín ..... 4,9 m<sup>2</sup>,  
koupelna vč. WC..... 3,4 m<sup>2</sup>,  
sklep č. 24 ..... 1,5 m<sup>2</sup>,

vybavení jednotky: sprchový kout 1 ks, směšovací baterie 3 ks, umyvadlo 1 ks, kompletní WC 1 ks, osazená kuchyňská linka 1 ks

\* k vlastnictví jednotky náleží spoluvlastnický podíl o velikosti 416/16708 ke společným částem domu

- bytová jednotka 1086/34: byt o velikosti 2+kk o výměře 42,2 m<sup>2</sup>,  
pokoj včetně kk..... 20,5 m<sup>2</sup>,

pokoj .....	11,9 m <sup>2</sup> ,
předsíň .....	4,9 m <sup>2</sup> ,
koupelna vč. WC.....	3,4 m <sup>2</sup> ,
sklep č. 34 .....	1,5 m <sup>2</sup> ,

vybavení jednotky: sprchový kout 1 ks, směšovací baterie 3 ks, umyvadlo 1 ks, kompletní WC 1 ks, osazená kuchyňská linka 1 ks

\* k vlastnictví jednotky náleží spoluvlastnický podíl o velikosti 422/16708 ke společným částem domu

- bytová jednotka 1086/44: byt o velikosti 2+kk o výměře 41,6 m<sup>2</sup>,
 

pokoj včetně kk.....	20,1 m <sup>2</sup> ,
pokoj .....	11,7 m <sup>2</sup> ,
předsíň .....	4,9 m <sup>2</sup> ,
koupelna vč. WC.....	3,4 m <sup>2</sup> ,
sklep č. 44 .....	1,5 m <sup>2</sup> ,

vybavení jednotky: sprchový kout 1 ks, směšovací baterie 3 ks, umyvadlo 1 ks, kompletní WC 1 ks, osazená kuchyňská linka 1 ks

\* k vlastnictví jednotky náleží spoluvlastnický podíl o velikosti 416/16708 ke společným částem domu

**Ostatní zůstává beze změny.**

V Chrudimi dne *15.2.2012*

  
 K2 invest s.r.o.  
 Ing. Pavel Melichar  
 prokurista společnosti

**Katastrální úřad pro Pardubický kraj  
 Katastrální pracoviště Chrudim**

Vklad práva povolen rozhodnutím sp. zn. **V-712/2012-603**  
 Vklad práva zapsán v katastru nemovitostí dne **21.03.2012**  
 Právní účinky vkladu vznikly ke dni **15.02.2012**  
 V Chrudimi dne 21.03.2012



**Bc. Josef Ročeň**  
 pověřený zaměstnanec  
 Katastrálního úřadu pro Pardubický kraj



VÝKAZ DOSAVADNÍHO A NOVÉHO STAVU ÚDAJŮ KATASTRU NEMOVITOSTÍ

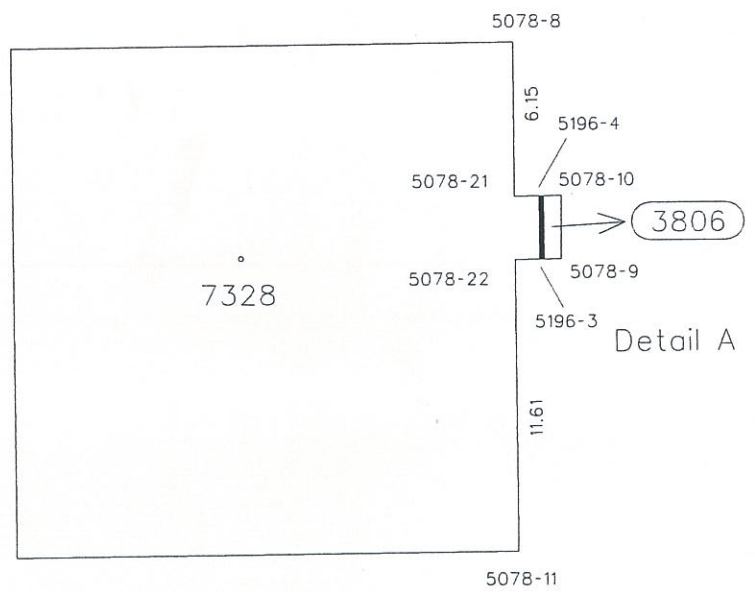
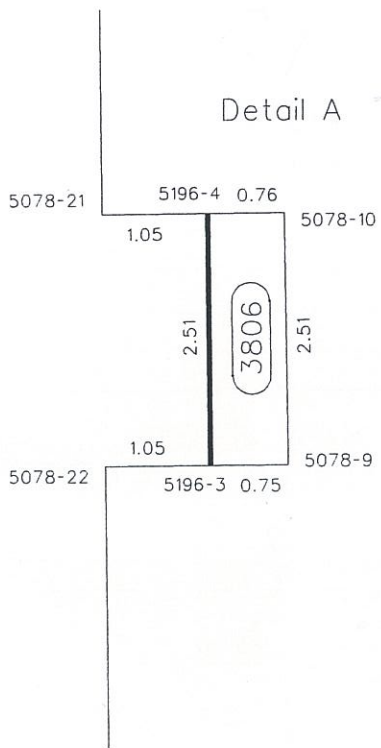
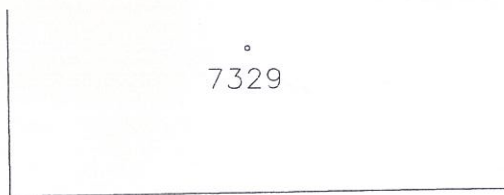
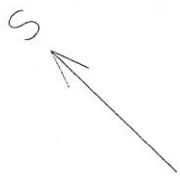
Dosavadní stav			Nový stav												
Označení pozemku číslem	Výměra parcely		Druh pozemku	Označení pozemku parc. číslem	Výměra parcely		Druh pozemku	Typ stavby	Způsob využití	Způsob využití	Způsob určení výměr	Porovnání se stavem evidence právních vztahů			
	ha	m <sup>2</sup>	Způsob využití		Způsob využití	Způsob využití	Díl přechází z pozemku označeného v					Číslo listu vlastnictví	Výměra dílu		Označení dílu
							katastru nemovitosti	dřívější poz. evidenci					ha	m <sup>2</sup>	
st.7328	4	08	zast. pl.	st.7328	4	06	zast. pl.	č.p.1086 byt.dům	2	2	2	st.7328	13560	4	06
				3806								2			
	4	08			4	08									

Seznam souřadnic (S-JTSK)

Číslo bodu	Souřadnice pro zápis do KN			Souřadnice určené měřením		
	Y	X	Kód kvality	Y	X	Poznámka
5078-9	646210.85	1071879.54	3			
5078-10	646209.06	1071877.77	3			
5078-21	646210.36	1071876.49	3			
5078-22	646212.14	1071878.27	3			
5196-3	646211.39	1071879.01	3			
5196-4	646209.61	1071877.23	3			

Dělit nebo scelovat pozemky lze jen na základě územního rozhodnutí, pokud podmínky pro ně nejsou stanoveny jiným rozhodnutím nebo opatřením.

<p><b>GEOMETRICKÝ PLÁN</b> pro rozdělení pozemku</p>	Náležitosti a přesnosti odpovídá právním předpisům.	Katastrální úřad, katastrální pracoviště souhlasí s očíslováním parcel.
		
Vyhotovil: Ing. Pavel Beránek, geodet Pardubická 878, Chrudim	Geometrický plán ověřil úředně oprávněný zeměměřický inženýr:	Souhlas katastrálního úřadu, katastrálního pracoviště potvrdil:
Číslo plánu: 5277-21/2012 Okres: Chrudim Obec: Chrudim Katastrální území: Chrudim Mapový list: DKM Kód způsobu určení výměr je určen podle §77 odst. 2 vyhlášky č. 26/2007 Sb.	Ing. Pavel Beránek	Ing. Michaela Urbánková
Dosavadním vlastníkům pozemků byla poskytnuta možnost seznámit se v terénu s průběhem navrhovaných nových hranic, které byly označeny předepsaným způsobem:	Dne 3.2.2012 Číslo 17/2012	Dne 13. 02. 2012 Číslo 105/2012
zdmí	Úředně oprávněný zeměměřický inženýr odpovídá za odbornou úroveň geometrického plánu, za dosažení předepsané přesnosti a za správnost a úplnost náležitostí podle právních předpisů.	Jeden výtisk geometrického plánu a předepsané přílohy jsou uloženy u katastrálního úřadu, katastrálního pracoviště.



.V.  
2100/1

2104

