



invest s.r.o.
Chrudim, Palackého třída 314, PSČ 537 01
26008921
zastoupená jednatelekou společnosti Markétou Mencovou

předkládá:

PROHLÁŠENÍ VLASTNÍKA

§ 4 zákona č.72/1994 Sb. v platném znění

Obsah:

- A) Popis budovy
- B) Vymezení jednotek v budově
- C) Určení společných částí budovy
- D) Úprava práv k pozemku
- E) Práva a závazky budovy
- F) Hospodaření domu
- G) Pravidla pro správu společných částí domu a určení správce
- H) Závěr

A) POPIS BUDOVY

§ 4 odst. 2 písm. a)

1. Vlastník rozestavěné budovy na stavební parcele číslo st. 7225 v katastrálním území Chrudim, dosud bez čp/če:
ulice:
obec: Chrudim
část obce: Chrudim
název katastrálního území: Chrudim
parcelní číslo pozemku: stavební parcela číslo st. 7225, nově vymezená geometrickým plánem č.4734-74/2009 pro vyznačení budovy, vyhotoveném Ing. Pavlem Beránkem dne 2.6.2009.
plocha stavební parcely číslo st. 7225 činí 684 m²
2. Rozestavěná budova dosud není zapsaná v katastru nemovitostí pro obec Chrudim, katastrální území Chrudim.
Vlastník budovy je vlastníkem pozemku stavební parcely čísla st. 7225 v k.ú. Chrudim.
3. Budova:
 - plocha stavební parcely číslo st. 7225 činí 684 m²
 - původní parcela čísla 3470 je zapsaná na listu vlastnictví číslo 12592 pro obec Chrudim, katastrální území Chrudim;

Vlastník	Parcelní číslo	Výměra
K2 invest s.r.o.	parc. č. st. 7225	684 m ²

B) VYMEZENÍ JEDNOTEK V BUDOVĚ

§ 4 odst.1 a odst.2 písm.b)

* vlastník prohlašuje, že vymezuje v budově rozestavěné bytové jednotky 1. kategorie:

jednotky v I. nadzemím podlaží:

- rozestavěná bytová jednotka 10: byt o velikosti 1+kk o výměře 27,7 m²,
pokoj včetně kk 22,8 m²,
předsíň 1,6 m²,
koupelna vč. WC 3,3 m²,

vybavení jednotky: vana 1 ks, směšovací baterie 3 ks, umyvadlo 1 ks, kompletní WC 1 ks, osazená kuchyňská linka 1 ks

* k vlastnictví jednotky náleží spoluvlastnický podíl o velikosti 277/22766 ke společným částem domu a k pozemkům

- rozestavěná bytová jednotka 11: byt o velikosti 2+kk o výměře 45,5 m²,

pokoj včetně kk	23,0	m ² ,
pokoj 1	10,6	m ² ,
předsíň	4,4	m ² ,
koupelna vč. WC	4,6	m ² ,
sklep č. 11	2,9	m ² ,
lodžie	7,4	m ² nezapočítávající se do výměry jednotky

vybavení jednotky: vana 1 ks, směšovací baterie 3 ks, umyvadlo 1 ks, kompletní WC 1 ks, osazená kuchyňská linka 1 ks

* k vlastnictví jednotky náleží spoluvlastnický podíl o velikosti 455/22766 ke společným částem domu a k pozemkům

- rozestavěná bytová jednotka 12: byt o velikosti 2+kk o výměře 44,6 m²,

pokoj včetně kk	23,1	m ² ,
pokoj 1	11,0	m ² ,
předsíň	4,4	m ² ,
koupelna vč. WC	3,7	m ² ,
sklep č. 12	2,4	m ² ,
lodžie	7,4	m ² nezapočítávající se do výměry jednotky

vybavení jednotky: vana 1 ks, směšovací baterie 3 ks, umyvadlo 1 ks, kompletní WC 1 ks, osazená kuchyňská linka 1 ks

* k vlastnictví jednotky náleží spoluvlastnický podíl o velikosti 446/22766 ke společným částem domu a k pozemkům

- rozestavěná bytová jednotka 13: byt o velikosti 3+kk o výměře 76,8 m²,

pokoj včetně kk	33,1	m ² ,
pokoj 1	15,7	m ² ,
pokoj 2	13,0	m ² ,
předsíň	6,6	m ² ,
koupelna vč. WC	5,5	m ² ,
sklep č. 13	2,9	m ² ,
lodžie	7,2	m ² nezapočítávající se do výměry jednotky

vybavení jednotky: vana 1 ks, směšovací baterie 4 ks, umyvadlo 1 ks, kompletní WC 1 ks, osazená kuchyňská linka 1 ks

* k vlastnictví jednotky náleží spoluvlastnický podíl o velikosti 768/22766 ke společným částem domu a k pozemkům

- rozestavěná bytová jednotka 14: byt o velikosti 2+kk o výměře 45,4 m²,

pokoj včetně kk	26,5	m ² ,
pokoj 1	8,7	m ² ,
předsíň	2,8	m ² ,
koupelna vč. WC	4,6	m ² ,
sklep č. 14	2,8	m ² ,
lodžie	7,4	m ² nezapočítávající se do výměry jednotky

vybavení jednotky: vana 1 ks, směšovací baterie 3 ks, umyvadlo 1 ks, kompletní WC 1 ks, osazená kuchyňská linka 1 ks

* k vlastnictví jednotky náleží spoluvlastnický podíl o velikosti 454/22766 ke společným částem domu a k pozemkům

- rozestavěná bytová jednotka 15: byt o velikosti 2+kk o výměře 44,4 m²,

pokoj včetně kk	23,1	m ² ,
pokoj 1	11,0	m ² ,
předsíň	4,4	m ² ,
koupelna vč. WC	3,7	m ² ,

sklep č. 15	2,2 m ² ,
lodžie	7,4 m ² nezapočítávající se do výměry jednotky

vybavení jednotky: vana 1 ks, směšovací baterie 3 ks, umyvadlo 1 ks, kompletní WC 1 ks, osazená kuchyňská linka 1 ks

* k vlastnictví jednotky náleží spoluvlastnický podíl o velikosti 444/22766 ke společným částem domu a k pozemkům

- rozestavěná bytová jednotka 16: byt o velikosti 2+kk o výměře 44,5 m²,

pokoj včetně kk	23,1 m ² ,
pokoj 1	11,0 m ² ,
předsíň	4,4 m ² ,
koupelna vč. WC	3,7 m ² ,
sklep č. 16	2,3 m ² ,
lodžie	7,4 m ² nezapočítávající se do výměry jednotky

vybavení jednotky: vana 1 ks, směšovací baterie 3 ks, umyvadlo 1 ks, kompletní WC 1 ks, osazená kuchyňská linka 1 ks

* k vlastnictví jednotky náleží spoluvlastnický podíl o velikosti 445/22766 ke společným částem domu a k pozemkům

- rozestavěná bytová jednotka 17: byt o velikosti 3+kk o výměře 79,9 m²,

pokoj včetně kk	33,1 m ² ,
pokoj 1	15,7 m ² ,
pokoj 2	12,4 m ² ,
předsíň	9,1 m ² ,
komora	1,3 m ² ,
WC	1,3 m ² ,
koupelna	4,2 m ² ,
sklep č. 17	2,8 m ² ,
lodžie	8,0 m ² nezapočítávající se do výměry jednotky

vybavení jednotky: vana 1 ks, směšovací baterie 4 ks, umyvadlo 2 ks, kompletní WC 1 ks, osazená kuchyňská linka 1 ks

* k vlastnictví jednotky náleží spoluvlastnický podíl o velikosti 799/22766 ke společným částem domu a k pozemkům

- rozestavěná bytová jednotka 18: byt o velikosti 1+kk o výměře 24,2 m²,

pokoj včetně kk	16,7 m ² ,
předsíň	2,2 m ² ,
koupelna vč. WC	2,9 m ² ,
sklep č. 18	2,4 m ² ,

vybavení jednotky: sprchový kout 1 ks, směšovací baterie 3 ks, umyvadlo 1 ks, kompletní WC 1 ks, osazená kuchyňská linka 1 ks

* k vlastnictví jednotky náleží spoluvlastnický podíl o velikosti 242/22766 ke společným částem domu a k pozemkům

- rozestavěná bytová jednotka 19: byt o velikosti 1+kk o výměře 27,7 m²,

pokoj včetně kk	22,8 m ² ,
předsíň	1,6 m ² ,
koupelna vč. WC	3,3 m ² ,

vybavení jednotky: sprchový kout 1 ks, směšovací baterie 3 ks, umyvadlo 1 ks, kompletní WC 1 ks, osazená kuchyňská linka 1 ks

* k vlastnictví jednotky náleží spoluvlastnický podíl o velikosti 277/22766 ke společným částem domu a k pozemkům

jednotky ve II. nadzemím podlaží:

- rozestavěná bytová jednotka 21: byt o velikosti 3+kk o výměře 76,7 m²,

pokoj včetně kk	33,1	m ² ,
pokoj 1	15,7	m ² ,
pokoj 2	12,4	m ² ,
předsíň	5,3	m ² ,
komora	1,9	m ² ,
WC	1,3	m ² ,
koupelna	4,2	m ² ,
sklep č. 21	2,8	m ² ,
lodžie	7,2	m ² nezapočítávající se do výměry jednotky

vybavení jednotky: vana 1 ks, směšovací baterie 3 ks, umyvadlo 1 ks, kompletní WC 1 ks, osazená kuchyňská linka 1 ks

* k vlastnictví jednotky náleží spoluvlastnický podíl o velikosti 767/22766 ke společným částem domu a pozemkům

- rozestavěná bytová jednotka 22: byt o velikosti 2+kk o výměře 44,5 m²,

pokoj včetně kk	21,6	m ² ,
pokoj 1	12,5	m ² ,
předsíň	4,4	m ² ,
koupelna vč. WC	3,7	m ² ,
sklep č. 22	2,3	m ² ,
lodžie	7,4	m ² nezapočítávající se do výměry jednotky

vybavení jednotky: vana 1 ks, směšovací baterie 3 ks, umyvadlo 1 ks, kompletní WC 1 ks, osazená kuchyňská linka 1 ks

* k vlastnictví jednotky náleží spoluvlastnický podíl o velikosti 445/22766 ke společným částem domu a k pozemkům

- rozestavěná bytová jednotka 23: byt o velikosti 3+kk o výměře 84,5 m²,

pokoj včetně kk	33,1	m ² ,
pokoj 1	15,7	m ² ,
pokoj 2	12,4	m ² ,
předsíň	8,5	m ² ,
komora	1,8	m ² ,
šatna	5,2	m ² ,
WC	1,3	m ² ,
koupelna	4,2	m ² ,
sklep č. 23	2,3	m ² ,
lodžie	7,2	m ² nezapočítávající se do výměry jednotky

vybavení jednotky: vana 1 ks, směšovací baterie 4 ks, umyvadlo 2 ks, kompletní WC 1 ks, osazená kuchyňská linka 1 ks

* k vlastnictví jednotky náleží spoluvlastnický podíl o velikosti 845/22766 ke společným částem domu a pozemkům

- rozestavěná bytová jednotka 24: byt o velikosti 3+kk o výměře 76,9 m²,

pokoj včetně kk	33,1	m ² ,
pokoj 1	15,7	m ² ,
pokoj 2	13,0	m ² ,
předsíň	5,3	m ² ,
komora	1,3	m ² ,
WC	1,3	m ² ,
koupelna	4,2	m ² ,
sklep č. 24	3,0	m ² ,
lodžie	7,2	m ² nezapočítávající se do výměry jednotky

vybavení jednotky: vana 1 ks, směšovací baterie 4 ks, umyvadlo 2 ks, kompletní WC 1 ks, osazená kuchyňská linka 1 ks

* k vlastnictví jednotky náleží spoluvlastnický podíl o velikosti 769/22766 ke společným částem domu a pozemkům

- rozestavěná bytová jednotka 25: byt o velikosti 2+kk o výměře 44,4 m²,

pokoj včetně kk	23,1	m ² ,
pokoj 1	11,0	m ² ,
předsíň	4,4	m ² ,
koupelna vč. WC	3,7	m ² ,
sklep č. 25	2,2	m ² ,
lodžie	7,4	m ² nezapočítávající se do výměry jednotky

vybavení jednotky: vana 1 ks, směšovací baterie 3 ks, umyvadlo 1 ks, kompletní WC 1 ks, osazená kuchyňská linka 1 ks

* k vlastnictví jednotky náleží spoluvlastnický podíl o velikosti 444/22766 ke společným částem domu a k pozemkům

- rozestavěná bytová jednotka 26: byt o velikosti 2+kk o výměře 44,4 m²,

pokoj včetně kk	23,1	m ² ,
pokoj 1	11,0	m ² ,
předsíň	4,4	m ² ,
koupelna vč. WC	3,7	m ² ,
sklep č. 26	2,2	m ² ,
lodžie	7,4	m ² nezapočítávající se do výměry jednotky

vybavení jednotky: vana 1 ks, směšovací baterie 3 ks, umyvadlo 1 ks, kompletní WC 1 ks, osazená kuchyňská linka 1 ks

* k vlastnictví jednotky náleží spoluvlastnický podíl o velikosti 444/22766 ke společným částem domu a k pozemkům

- rozestavěná bytová jednotka 27: byt o velikosti 3+kk o výměře 79,4 m²,

pokoj včetně kk	33,1	m ² ,
pokoj 1	15,7	m ² ,
pokoj 2	12,4	m ² ,
předsíň	9,1	m ² ,
komora	1,3	m ² ,
WC	1,3	m ² ,
koupelna	4,2	m ² ,
sklep č. 27	2,3	m ² ,
lodžie	8,0	m ² nezapočítávající se do výměry jednotky

vybavení jednotky: vana 1 ks, směšovací baterie 4 ks, umyvadlo 2 ks, kompletní WC 1 ks, osazená kuchyňská linka 1 ks

* k vlastnictví jednotky náleží spoluvlastnický podíl o velikosti 794/22766 ke společným částem domu a pozemkům

- rozestavěná bytová jednotka 28: byt o velikosti 1+kk o výměře 30,8 m²,

pokoj včetně kk	22,5	m ² ,
předsíň	2,7	m ² ,
koupelna vč. WC	3,5	m ² ,
sklep č. 28	2,1	m ² ,

vybavení jednotky: sprchový kout 1 ks, směšovací baterie 3 ks, umyvadlo 1 ks, kompletní WC 1 ks, osazená kuchyňská linka 1 ks

* k vlastnictví jednotky náleží spoluvlastnický podíl o velikosti 308/22766 ke společným částem domu a pozemkům

jednotky ve III. nadzemím podlaží:

- rozestavěná bytová jednotka 31: byt o velikosti 3+kk o výměře 76,8 m²,
- | | | |
|-----------------|------|------------------|
| pokoj včetně kk | 33,1 | m ² , |
|-----------------|------|------------------|

pokoj 1	15,7	m ² ,
pokoj 2	12,4	m ² ,
předsíň	5,9	m ² ,
komora	1,3	m ² ,
WC	1,3	m ² ,
koupelna	4,2	m ² ,
sklep č. 31	2,9	m ² ,
lodžie	8,0	m ² nezapočítávající se do výměry jednotky

vybavení jednotky: vana 1 ks, směšovací baterie 4 ks, umyvadlo 2 ks, kompletní WC 1 ks, osazená kuchyňská linka 1 ks

* k vlastnictví jednotky náleží spoluvlastnický podíl o velikosti 768/22766 ke společným částem domu a pozemkům

- rozestavěná bytová jednotka 32: byt o velikosti 2+kk o výměře 44,5 m²,
 - pokoj včetně kk..... 23,1 m²,
 - pokoj 1 11,0 m²,
 - předsíň 4,4 m²,
 - koupelna vč. WC..... 3,7 m²,
 - sklep č. 32 2,3 m²,
 - lodžie 7,4 m² nezapočítávající se do výměry jednotky

vybavení jednotky: vana 1 ks, směšovací baterie 3 ks, umyvadlo 1 ks, kompletní WC 1 ks, osazená kuchyňská linka 1 ks

* k vlastnictví jednotky náleží spoluvlastnický podíl o velikosti 445/22766 ke společným částem domu a k pozemkům

- rozestavěná bytová jednotka 33: byt o velikosti 3+kk o výměře 85,0 m²,
 - pokoj včetně kk 33,1 m²,
 - pokoj 1 15,7 m²,
 - pokoj 2 12,4 m²,
 - předsíň 9,0 m²,
 - komora 1,3 m²,
 - šatna 5,2 m²,
 - WC 1,3 m²,
 - koupelna 4,2 m²,
 - sklep č. 33 2,8 m²,
 - lodžie 7,2 m² nezapočítávající se do výměry jednotky

vybavení jednotky: vana 1 ks, směšovací baterie 4 ks, umyvadlo 2 ks, kompletní WC 1 ks, osazená kuchyňská linka 1 ks

* k vlastnictví jednotky náleží spoluvlastnický podíl o velikosti 850/22766 ke společným částem domu a pozemkům

- rozestavěná bytová jednotka 34: byt o velikosti 3+kk o výměře 76,2 m²,
 - pokoj včetně kk 33,1 m²,
 - pokoj 1 15,7 m²,
 - pokoj 2 12,4 m²,
 - předsíň 5,9 m²,
 - komora 1,3 m²,
 - WC 1,3 m²,
 - koupelna 4,2 m²,
 - sklep č. 34 2,3 m²,
 - lodžie 7,2 m² nezapočítávající se do výměry jednotky

vybavení jednotky: vana 1 ks, směšovací baterie 4 ks, umyvadlo 2 ks, kompletní WC 1 ks, osazená kuchyňská linka 1 ks

* k vlastnictví jednotky náleží spoluvlastnický podíl o velikosti 762/22766 ke společným částem domu a pozemkům

rozestavěná bytová jednotka 35: byt o velikosti 2+kk o výměře 44,2 m²,

pokoj včetně kk	23,1 m ² ,
pokoj 1	11,0 m ² ,
předsíň	4,4 m ² ,
koupelna vč. WC	3,7 m ² ,
sklep č. 35	2,0 m ² ,
lodžie	7,4 m ² nezapočítávající se do výměry jednotky

vybavení jednotky: vana 1 ks, směšovací baterie 3 ks, umyvadlo 1 ks, kompletní WC 1 ks, osazená kuchyňská linka 1 ks

* k vlastnictví jednotky náleží spoluvlastnický podíl o velikosti 442/22766 ke společným částem domu a k pozemkům

▪ rozestavěná bytová jednotka 36: byt o velikosti 2+kk o výměře 44,3 m²,

pokoj včetně kk	22,4 m ² ,
pokoj 1	11,7 m ² ,
předsíň	4,4 m ² ,
koupelna vč. WC	3,7 m ² ,
sklep č. 36	2,1 m ² ,
lodžie	7,4 m ² nezapočítávající se do výměry jednotky

vybavení jednotky: vana 1 ks, směšovací baterie 3 ks, umyvadlo 1 ks, kompletní WC 1 ks, osazená kuchyňská linka 1 ks

* k vlastnictví jednotky náleží spoluvlastnický podíl o velikosti 443/22766 ke společným částem domu a k pozemkům

▪ rozestavěná bytová jednotka 37: byt o velikosti 3+kk o výměře 79,5 m²,

pokoj včetně kk	33,1 m ² ,
pokoj 1	15,7 m ² ,
pokoj 2	12,4 m ² ,
předsíň	9,1 m ² ,
komora	1,3 m ² ,
WC	1,3 m ² ,
koupelna	4,2 m ² ,
sklep č. 37	2,4 m ² ,
lodžie	8,0 m ² nezapočítávající se do výměry jednotky

vybavení jednotky: vana 1 ks, směšovací baterie 4 ks, umyvadlo 2 ks, kompletní WC 1 ks, osazená kuchyňská linka 1 ks

* k vlastnictví jednotky náleží spoluvlastnický podíl o velikosti 795/22766 ke společným částem domu a k pozemkům

▪ rozestavěná bytová jednotka 38: byt o velikosti 1+kk o výměře 30,9 m²,

pokoj včetně kk	22,5 m ² ,
předsíň	2,7 m ² ,
koupelna vč. WC	3,5 m ² ,
sklep č. 38	2,2 m ² ,

vybavení jednotky: sprchový kout 1 ks, směšovací baterie 3 ks, umyvadlo 1 ks, kompletní WC 1 ks, osazená kuchyňská linka 1 ks

* k vlastnictví jednotky náleží spoluvlastnický podíl o velikosti 309/22766 ke společným částem domu a k pozemkům

jednotky ve IV. nadzemím podlaží:

▪ rozestavěná bytová jednotka 40: byt o velikosti 1+kk o výměře 27,7 m²,

pokoj včetně kk	22,8 m ² ,
předsíň	1,6 m ² ,
koupelna vč. WC	3,3 m ² ,
terasa	1,3 m ² , nezapočítávající se do výměry jednotky

vybavení jednotky: vana 1 ks, směšovací baterie 3 ks, umyvadlo 1 ks, kompletní WC 1 ks, osazená kuchyňská linka 1 ks

* k vlastnictví jednotky náleží spoluvlastnický podíl o velikosti 277/22766 ke společným částem domu a k pozemkům

▪ rozestavěná bytová jednotka 41: byt o velikosti 2+kk o výměře 56,5 m²,

pokoj včetně kk	24,0	m ² ,
pokoj 1	13,8	m ² ,
předsíň	5,9	m ² ,
komora 1	1,3	m ² ,
komora 2	1,0	m ² ,
WC	1,5	m ² ,
koupelna	4,0	m ² ,
spíž	2,1	m ² ,
sklep č. 41	2,9	m ² ,
terasa	26,4	m ² nezapočítávající se do výměry jednotky

vybavení jednotky: vana 1 ks, směšovací baterie 3 ks, umyvadlo 1 ks, kompletní WC 1 ks, osazená kuchyňská linka 1 ks

* k vlastnictví jednotky náleží spoluvlastnický podíl o velikosti 565/22766 ke společným částem domu a k pozemkům

▪ rozestavěná bytová jednotka 42: byt o velikosti 2+kk o výměře 44,6 m²,

▪ pokoj včetně kk	22,1	m ² ,
▪ pokoj 1	11,0	m ² ,
▪ předsíň	5,4	m ² ,
▪ koupelna vč. WC	3,7	m ² ,
▪ sklep č. 42	2,4	m ² ,
▪ terasa	8,5	m ² nezapočítávající se do výměry jednotky

vybavení jednotky: vana 1 ks, směšovací baterie 3 ks, umyvadlo 1 ks, kompletní WC 1 ks, osazená kuchyňská linka 1 ks

* k vlastnictví jednotky náleží spoluvlastnický podíl o velikosti 446/22766 ke společným částem domu a k pozemkům

▪ rozestavěná bytová jednotka 43: byt o velikosti 2+kk o výměře 44,8 m²,

▪ pokoj včetně kk	23,5	m ² ,
▪ pokoj 1	10,1	m ² ,
▪ předsíň	4,4	m ² ,
▪ koupelna vč. WC	4,6	m ² ,
▪ sklep č. 43	2,2	m ² ,
▪ terasa	8,2	m ² nezapočítávající se do výměry jednotky

vybavení jednotky: vana 1 ks, směšovací baterie 3 ks, umyvadlo 1 ks, kompletní WC 1 ks, osazená kuchyňská linka 1 ks

* k vlastnictví jednotky náleží spoluvlastnický podíl o velikosti 448/22766 ke společným částem domu a k pozemkům

▪ rozestavěná bytová jednotka 44: byt o velikosti 3+kk o výměře 76,7 m²,

pokoj včetně kk	33,1	m ² ,
pokoj 1	15,7	m ² ,
pokoj 2	12,4	m ² ,
předsíň	5,9	m ² ,
komora	1,3	m ² ,
WC	1,3	m ² ,
koupelna	4,2	m ² ,
sklep č. 44	2,8	m ² ,
terasa	8,3	m ² nezapočítávající se do výměry jednotky

vybavení jednotky: vana 1 ks, směšovací baterie 4 ks, umyvadlo 2 ks, kompletní WC 1 ks, osazená kuchyňská linka 1 ks

* k vlastnictví jednotky náleží spoluvlastnický podíl o velikosti 767/22766 ke společným částem domu a pozemkům

- rozestavěná bytová jednotka 45: byt o velikosti 2+kk o výměře 45,0 m²,

pokoj včetně kk	21,6	m ² ,
pokoj 1	12,5	m ² ,
předsíň	4,4	m ² ,
koupelna vč. WC	3,7	m ² ,
sklep č. 45	2,8	m ² ,
terasa	8,5	m ² nezapočítávající se do výměry jednotky

vybavení jednotky: vana 1 ks, směšovací baterie 3 ks, umyvadlo 1 ks, kompletní WC 1 ks, osazená kuchyňská linka 1 ks

* k vlastnictví jednotky náleží spoluvlastnický podíl o velikosti 450/22766 ke společným částem domu a k pozemkům

- rozestavěná bytová jednotka 46: byt o velikosti 2+kk o výměře 44,4 m²,

pokoj včetně kk	23,1	m ² ,
pokoj 1	11,0	m ² ,
předsíň	4,4	m ² ,
koupelna vč. WC	3,7	m ² ,
sklep č. 46	2,2	m ² ,
terasa	8,5	m ² nezapočítávající se do výměry jednotky

vybavení jednotky: vana 1 ks, směšovací baterie 3 ks, umyvadlo 1 ks, kompletní WC 1 ks, osazená kuchyňská linka 1 ks

* k vlastnictví jednotky náleží spoluvlastnický podíl o velikosti 444/22766 ke společným částem domu a k pozemkům

- rozestavěná bytová jednotka 47: byt o velikosti 2+kk o výměře 59,7 m²,

pokoj včetně kk	24,0	m ² ,
pokoj 1	13,8	m ² ,
předsíň	9,1	m ² ,
komora 1	1,3	m ² ,
komora 2	1,0	m ² ,
WC	1,5	m ² ,
koupelna	4,0	m ² ,
spíž	2,1	m ² ,
sklep č. 47	2,9	m ² ,
terasa	28,0	m ² nezapočítávající se do výměry jednotky

vybavení jednotky: vana 1 ks, směšovací baterie 3 ks, umyvadlo 1 ks, kompletní WC 1 ks, osazená kuchyňská linka 1 ks

* k vlastnictví jednotky náleží spoluvlastnický podíl o velikosti 597/22766 ke společným částem domu a k pozemkům

- rozestavěná bytová jednotka 48: byt o velikosti 1+kk o výměře 24,5 m²,

pokoj včetně kk	16,7	m ² ,
předsíň	2,3	m ² ,
koupelna vč. WC	3,5	m ² ,
sklep č. 48	2,0	m ² ,
terasa	1,3	m ² nezapočítávající se do výměry jednotky

vybavení jednotky: sprchový kout 1 ks, směšovací baterie 3 ks, umyvadlo 1 ks, kompletní WC 1 ks, osazená kuchyňská linka 1 ks

* k vlastnictví jednotky náleží spoluvlastnický podíl o velikosti 245/22766 ke společným částem domu a k pozemkům

Součástí každé bytové jednotky jsou veškerá její vnitřní instalace (potrubní rozvody vody, kanalizace a topení, elektroinstalace apod., kromě stoupacích vedení vč. uzavíracích ventilů) okna a dveře.

* vlastník prohlašuje, že vymezuje v budově rozestavěné nebytové jednotky:

jednotky v I. podzemím podlaží:

- rozestavěná jiný nebytový prostor číslo 1 o celkové výměře: 429,0 m²,
z toho: - garážové stání 429,0 m²

* k vlastnictví jednotky náleží spoluvlastnický podíl o velikosti 4290/22766 ke společným částem domu

Součástí každého nebytové jednotky jsou veškerá její vnitřní instalace (potrubní rozvody vody, kanalizace a topení, elektroinstalace apod., kromě stoupacích vedení vč. uzavíracích ventilů) okna a dveře.

VŠECHNY TAKTO VYMEZENÉ JEDNOTKY JSOU KE DNI VYDÁNÍ TOHOTO PROHLÁŠENÍ VE VÝLUČNÉM VLASTNICTVÍ:

K2 invest s.r.o. se sídlem Chrudim, Palackého třída 314, PSČ 537 01, IČ: 26008921,

C) URČENÍ SPOLEČNÝCH ČÁSTÍ BUDOVY A STANOVENÍ SPOLUVLASTNICKÝCH PODÍLU

§ 4 odst.2 písm.c) a d)

1. Společnými částmi domu jsou:

- a) základy včetně izolací, obvodové a nosné zdivo, hlavní stěny
- b) střecha
- c) hlavní svislé a vodorovné konstrukce
- d) schodiště, okna a dveře přímo přístupné ze společných částí
- e) chodby včetně prostorů pro kočárky,
- f) kotelna, sušárna sekce A a B,
- g) rozvody vody
- h) protipožární zařízení
- i) kanalizace, rozvody elektřiny
- j) komínové těleso bez průduchů
- k) klempířské prvky
- l) hromosvody

Všechny tyto společné části mají právo užívat a povinnost podílet se na jejich opravách a údržbě všichni spoluvlastníci z titulu svého spoluvlastnického práva.

2. V budově nejsou vymezeny části společné vlastníkům jen některých jednotek.

3. Spoluvlastnické podíly vlastníků jednotek na společných částech budovy se řídí vzájemným poměrem podlahové plochy jednotek k celkové ploše všech jednotek v domě.

4. Spoluvlastnické podíly vyjádřené zlomkem jsou uvedeny u každé konkrétní jednotky a vztahují se ke všem společným částem domu včetně pozemku.

D) ÚPRAVA PRÁV K POZEMKU

§ 4 odst.2 písm.e)

Pozemek v katastrálním území: Chrudim.

1. Stavební parcela čísla st. 7225, na které je postavena rozestavěná budova, v níž se vyčleňují jednotky podle z. č. 72/1994 Sb., v platném znění, je ve vlastnictví společnosti K2 invest s.r.o..

2. Spoluvlastnické podíly vlastníků jednotek na pozemku parc. č. st. 7225 se řídí vzájemným poměrem podlahové plochy jednotek k celkové ploše všech jednotek v domě.

3. Spoluvlastnické podíly vyjádřené zlomkem jsou uvedeny u každé konkrétní jednotky a vztahují se ke všem společným částem domu včetně pozemku.

E) PRÁVA A ZÁVAZKY BUDOVY

§ 4 odst. 2 písm.f)

Z vlastníka budovy na vlastníky jednotek přecházejí všechna práva týkající se budovy a jejich společných částí.

F) HOSPODAŘENÍ DOMU

§ 4 odst.2 písm.g)

(Pravidla pro přispívání spoluvlastníků na výdaje spojené se správou, údržbou a opravami společných částí domu).

Podíloví spoluvlastníci domu jsou povinni přispívat na výdaje spojené se správou, údržbou a opravami společných částí domu, popř. domu jako celku, podle velikosti spoluvlastnického podílu na společných částech domu.


G) PRAVIDLA PRO SPRÁVU SPOLEČNÝCH ČÁSTÍ DOMU A URČENÍ SPRÁVCE

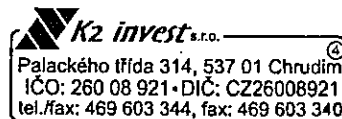
§ 4 odst.2 písm.h)

1. Správou společných částí domu je do doby vzniku společenství vlastníků jednotek pověřena společnost K2 invest s.r.o.
Adresa sídla: Chrudim, Palackého třída 314, PSČ 537 01,
IČ: 26008921.
Adresa správce: Chrudim, Palackého třída 314, PSČ 537 01.
2. Správce domu bude mít zejména tyto povinnosti:
 - zajišťovat dodavatelsky nebo svépomocí provádění údržby a oprav domu dle dohody podílových spoluvlastníků,
 - určit výši příspěvku podílových spoluvlastníků na tvorbu rezervy pro údržbu, opravy a provoz domu v poměru spoluvlastnických podílů.
3. Vzájemný vztah vlastníků jednotek, jejich práva a povinnosti jsou určeny zák. č.72/1994 Sb., Občanským zákoníkem a tímto prohlášením.

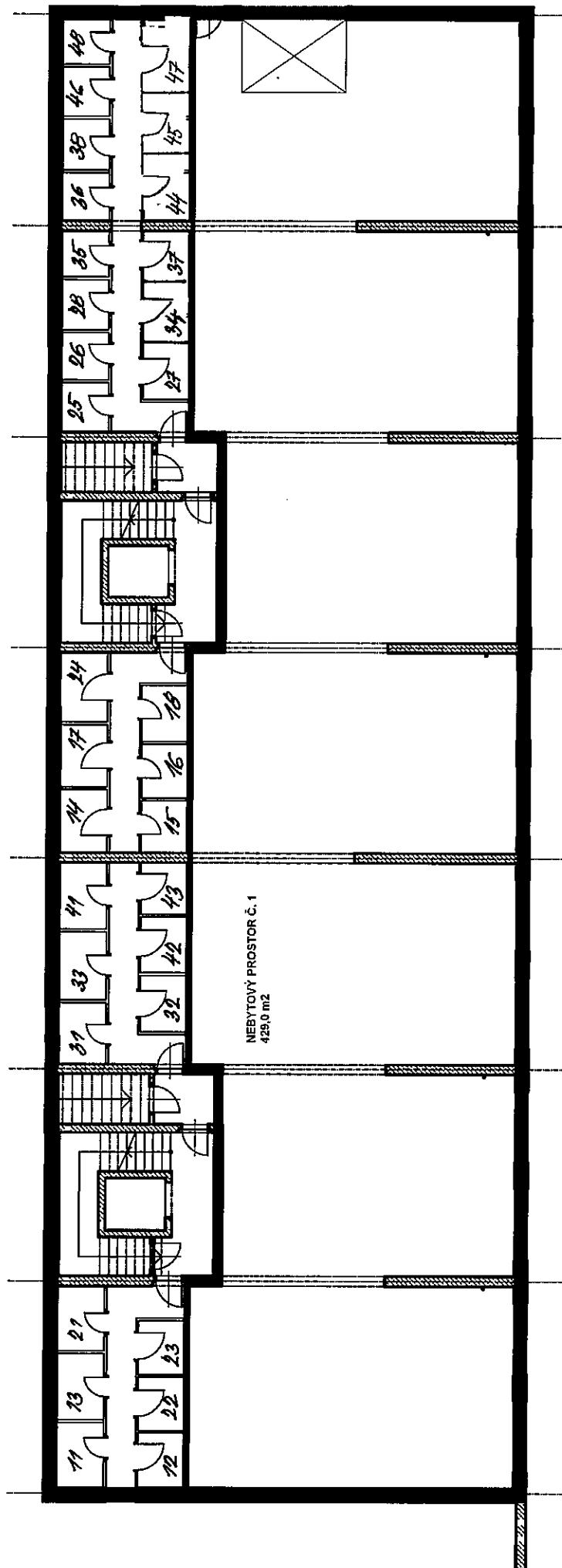
Přílohami tohoto prohlášení jsou půdorysy všech podlaží a jejich schémata určující polohu jednotek a společných částí domu s údaji o podlahových plochách jednotek.

V Chrudimi dne *27.2009*

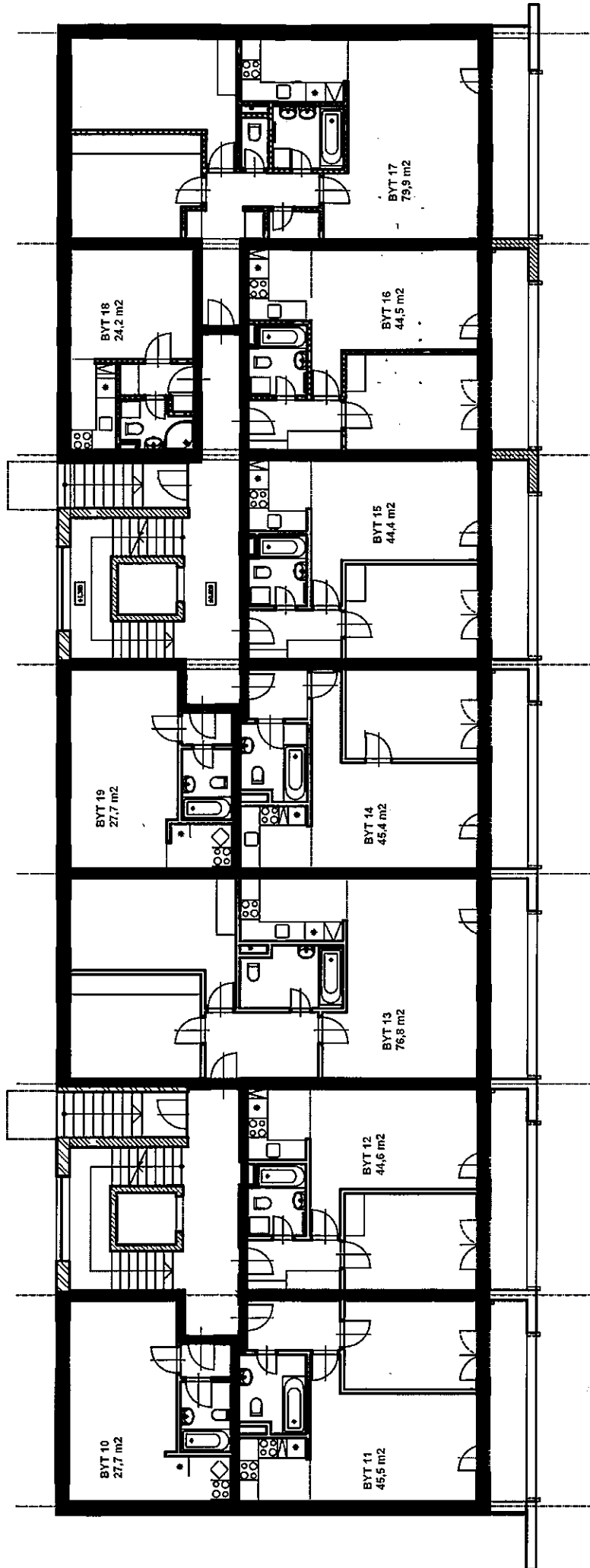

K2 invest s.r.o.
Markéta Mencová
jednatelka společnosti



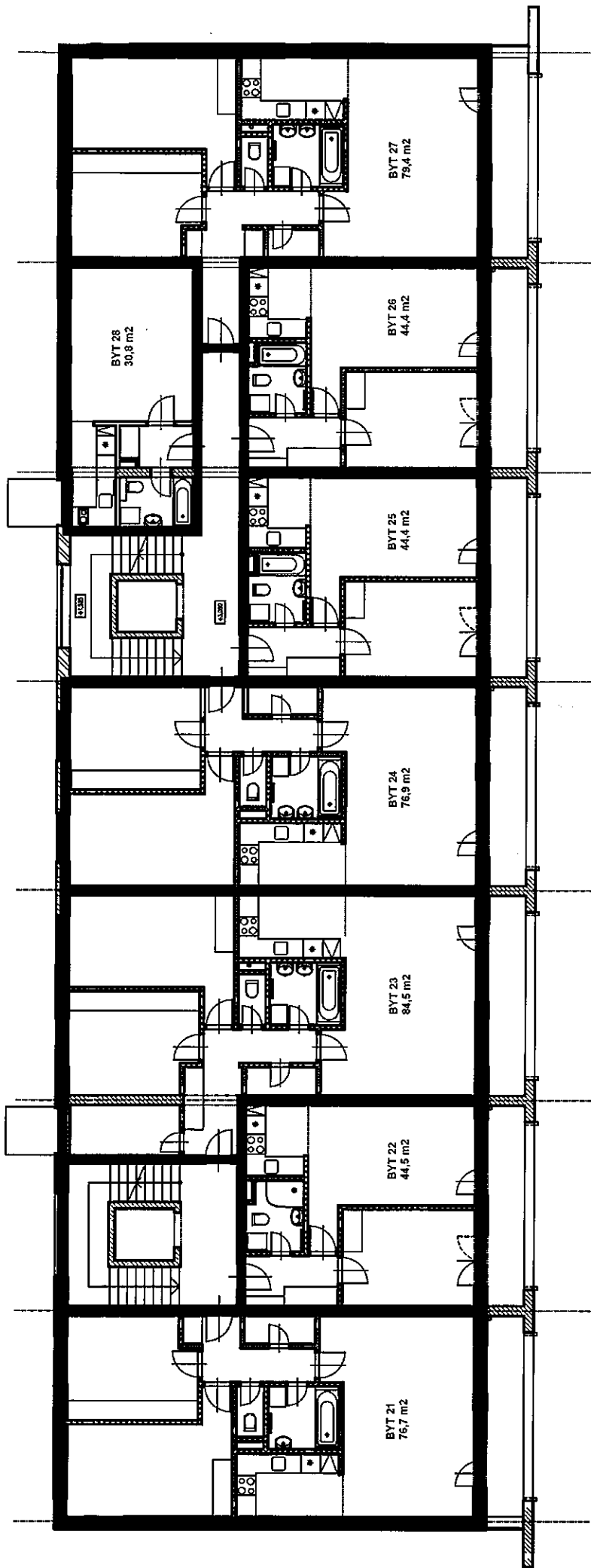
Průčhrý 1. podz. pod. SKLEPŦ



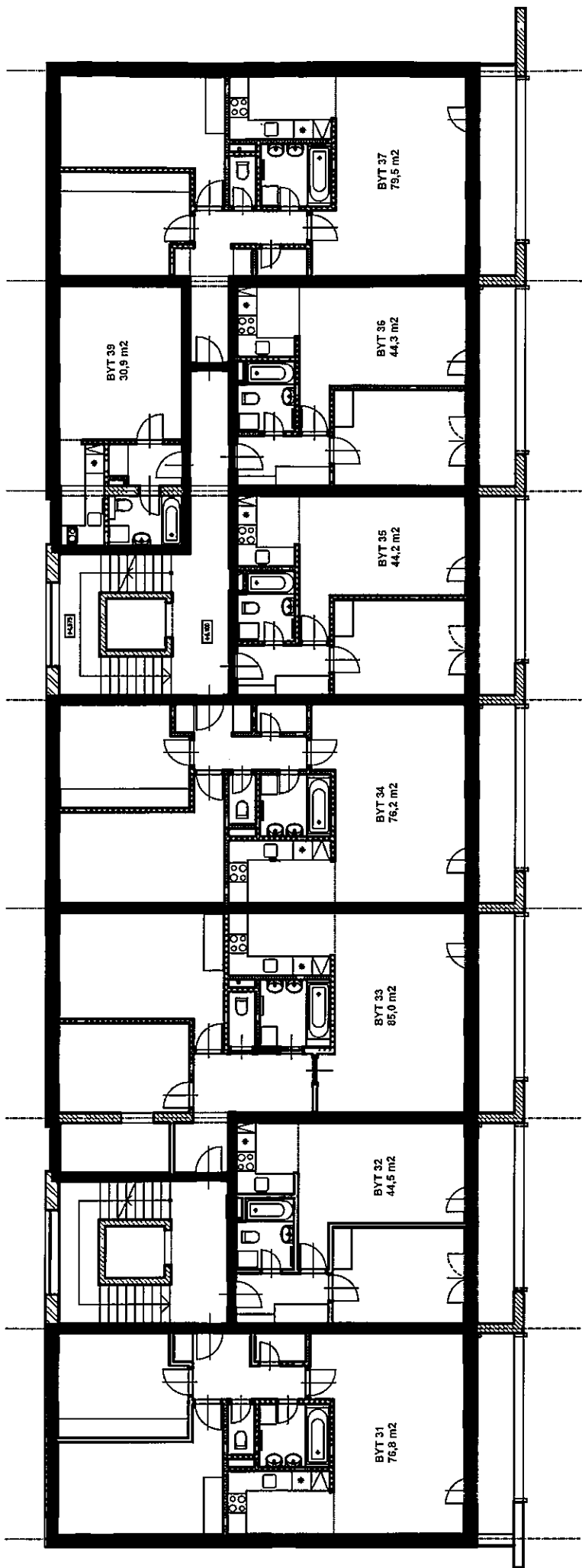
Podłoga 1. nędz. pod.



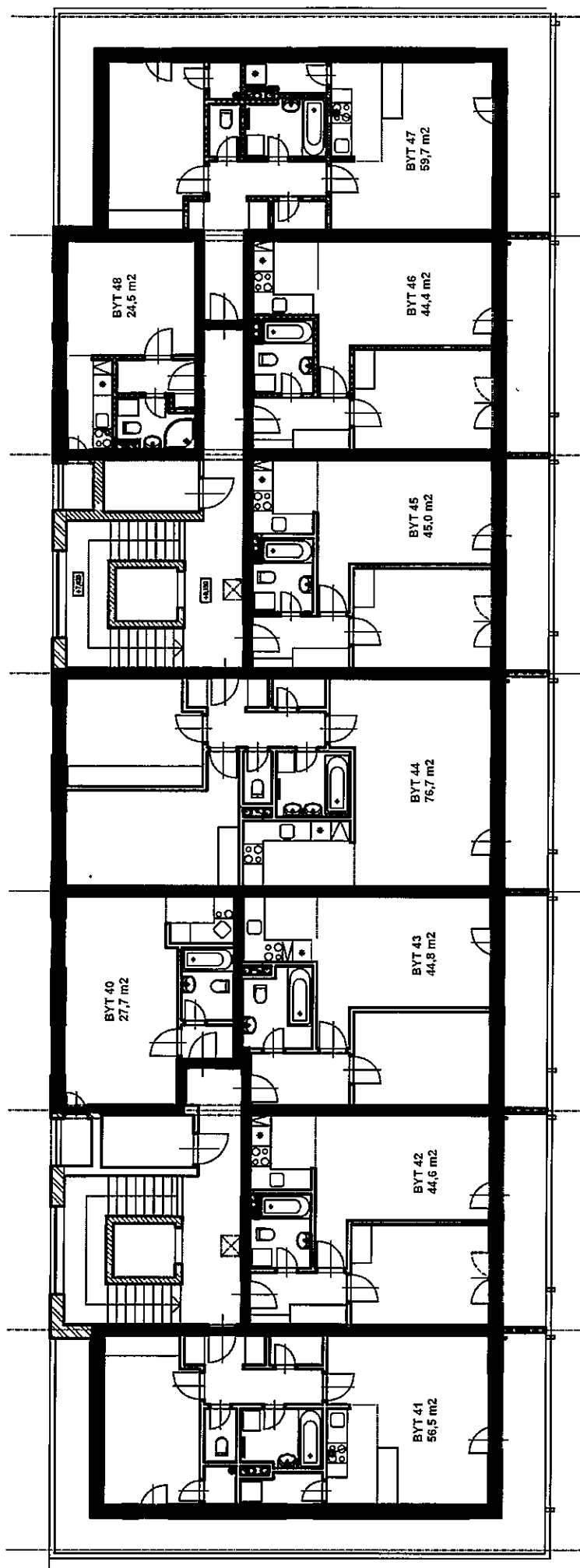
Podany 2. nadz. pod.



Planbywa 3.nadz. podł.



Podłoga 4.nobz. posł.



**Katastrální úřad pro Pardubický kraj se sídlem v Pardubicích
Katastrální pracoviště Chrudim**

Vklad práva povolen rozhodnutím sp. zn. (č.j) **V-3552/2009-603**

Vklad práva zapsán v katastru nemovitostí dne **20.7.2009**

Právní účinky vkladu vznikly ke dni **3.7.2009**

V Chrudimi dne 20.7.2009



Bc. Josef Ročeň

pověřený zaměstnanec
Katastrálního úřadu pro Pardubický kraj
se sídlem v Pardubicích