



BYDLENÍ V KLIDNÉ, OKRAJOVÉ ČÁSTI MĚSTA ● JEDNOTNÁ KONCEPCE BYTOVÉHO CELKU ●  
70 BYTŮ S TERASAMI /OD 24M<sup>2</sup> DO 92 M<sup>2</sup>/ ● 28 PARKOVACÍCH MÍST V SUTERÉNU OBJEKTU ●  
82 PARKOVACÍCH MÍST NA POVRCHU ● ZDĚNÁ STAVBA SE ZATEPLENÍM

# CHRUDIM - BYTOVÉ DOMY "NA ŠPICI"

[www.k2invest.cz](http://www.k2invest.cz)

INVESTOR: K2 INVEST s.r.o.

[www.k2invest.cz](http://www.k2invest.cz)

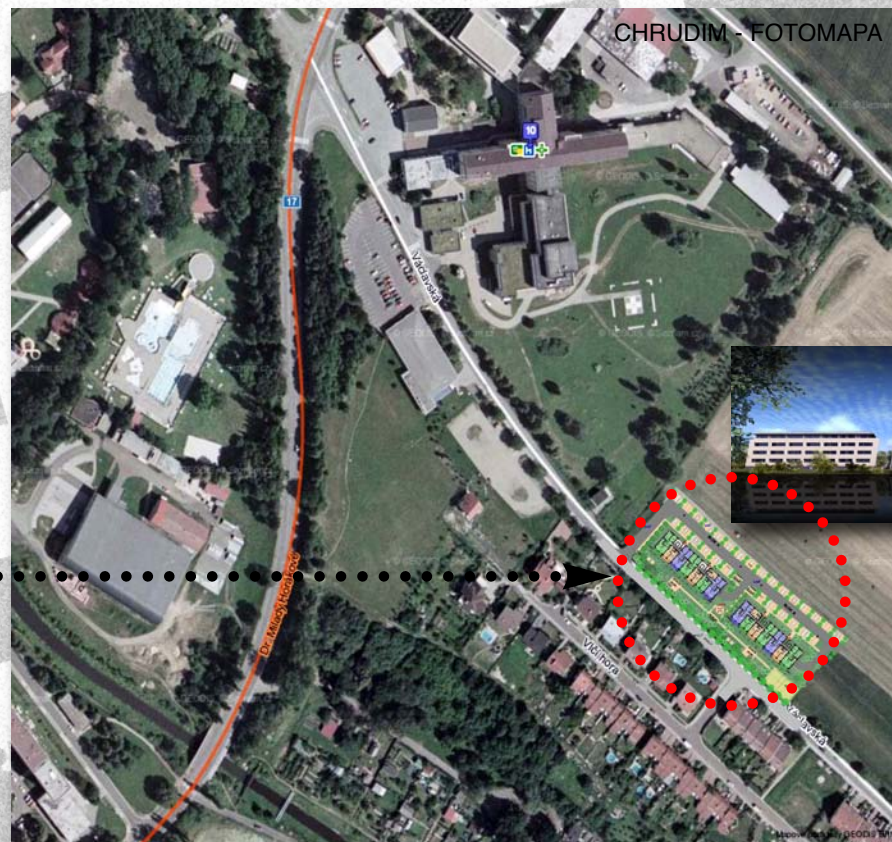
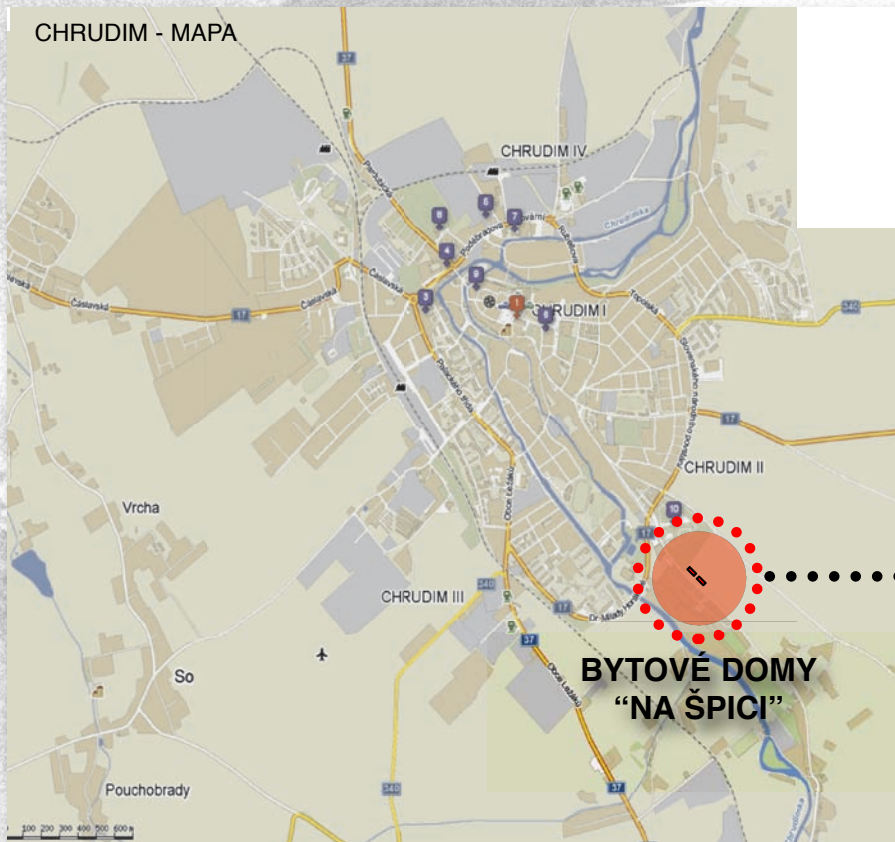


A





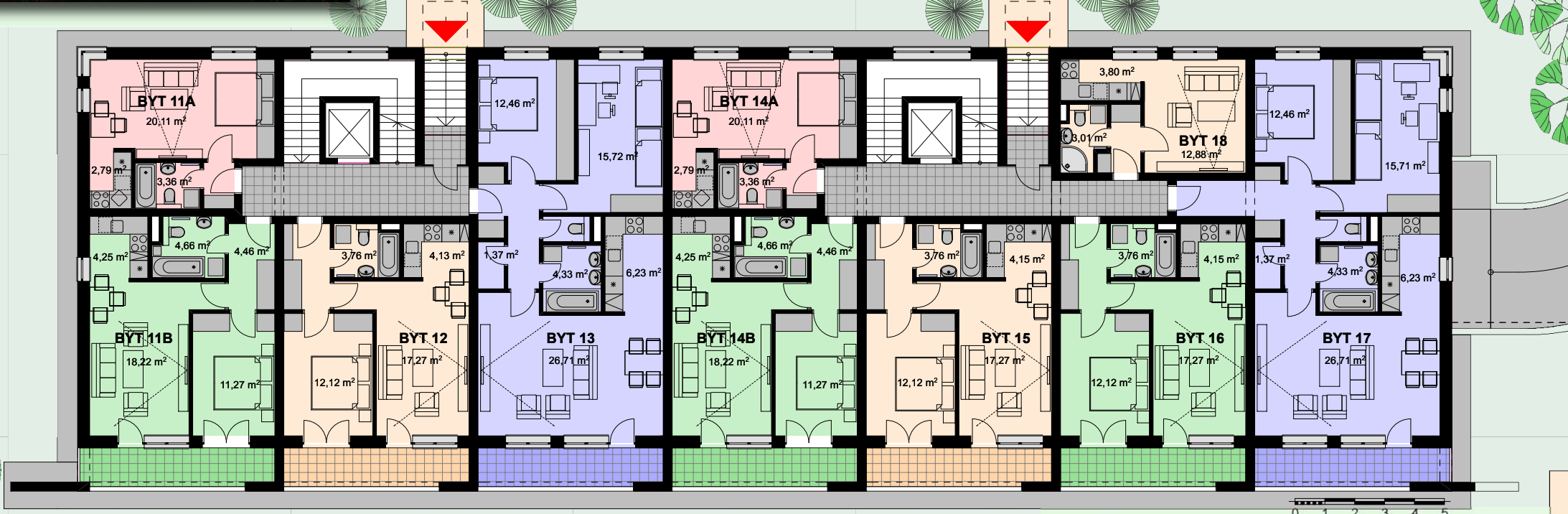
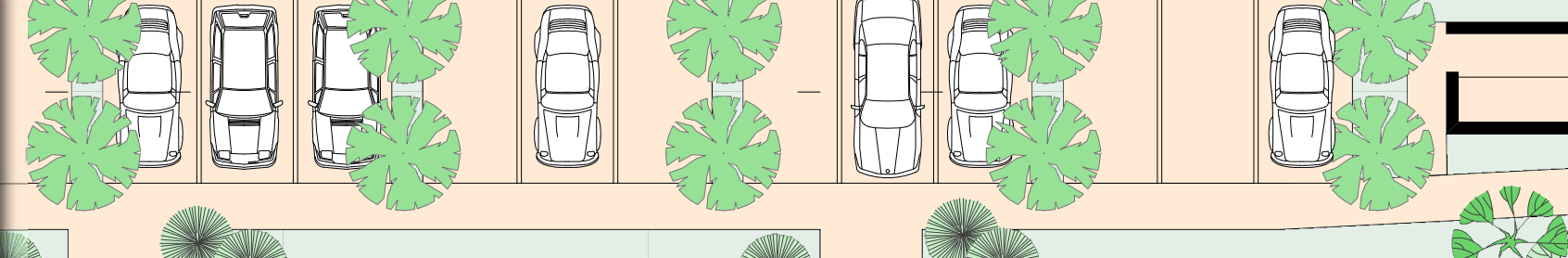
BYTOVÉ DOMY “NA ŠPICI” JSOU SITUOVÁNY V KLIDOVÉ, JIHOVÝCHODNÍ ČÁSTI MĚSTA CHRUDIM. KAŽDÝ OBJEKT OBSAHUJE 35 NADSTANDARDNÍCH BYTOVÝCH JEDNOTEK O VELIKOSTI 24 AŽ 92 M<sup>2</sup> A 14 PARKOVACÍCH MÍST V 1. PP UVNITŘ OBJEKTU. ZÁKAZNÍCI SI MOHOU VYBRAT BYT VYHOVUJÍCÍ JEJICH POŽADAVKŮM Z PŘEDEM PŘIPRAVENÉHO KATALOGU. DISPOZICE OBJEKTU JE DO ZNAČNÉ MÍRY VARIABILNÍ S MOŽNOSTÍ INDIVIDUÁLNÍCH ÚPRAV DLE JEJICH POŽADAVKŮ. BUDOUCÍ MAJITELÉ JEDNOTLIVÝCH BYTŮ MOHOU ZASAHOVAT DO DISPOZIČNÍCH A MATERIÁLOVÝCH ŘEŠENÍ V SOULADU S JEJICH POŽADAVKY TAK, ABY SE VE SVÝCH NOVÝCH DOMOVECH CÍTILI CO MOŽNÁ NEJLÉPE.











TABULKA BYTŮ 1.NP

Č.BYTU	TYP BYTU	PLOCHA m <sup>2</sup>	TERASA m <sup>2</sup>	CELKEM m <sup>2</sup>
11A	1+KK	27,7	-	27,7
11B	2+KK	45,5	7,4	52,9
12	2+KK	44,6	7,4	52,0
13	3+KK	76,8	7,2	84,0
14A	1+KK	27,7	-	27,7
14B	2+KK	45,4	7,4	52,8
15	2+KK	44,4	7,4	51,8
16	2+KK	44,5	7,4	51,9
17	3+KK	79,9	8,0	87,9
18	1+KK	24,0	-	24,0

PŮDORYS 1.NP BLOK A

POZN.: VÝMĚRY JSOU ORIENTAČNÍ, CELKOVÁ VÝMĚRA BEZ SKLEPU.



# CHRUDIM - BYTOVÉ DOMY "NA ŠPICI"

www.k2invest.cz

INVESTOR: K2 INVEST s.r.o.

www.k2invest.cz





## PŮDORYS 2.NP BLOK A

TABULKA BYTŮ 2.NP

Č.BYTU	TYP BYTU	PLOCHA m <sup>2</sup>	TERASA m <sup>2</sup>	CELKEM m <sup>2</sup>
21	3+KK	76,7	7,2	83,9
22	2+KK	44,5	7,4	51,9
23	3+KK	84,5	7,2	91,7
24	3+KK	76,9	7,2	84,1
25	1+KK	44,4	7,4	51,8
26	2+KK	44,4	7,4	51,8
27	3+KK	79,4	8,0	87,4
28	1+KK	30,8	-	30,8

POZN.: VYMĚRY JSOU ORIENTAČNÍ, CELKOVÁ VYMĚRA BEZ SKLEPU.

# CHRUDIM - BYTOVÉ DOMY "NA ŠPICI"

[www.k2invest.cz](http://www.k2invest.cz)

INVESTOR: K2 INVEST s.r.o.

[www.k2invest.cz](http://www.k2invest.cz)



**A**





TABULKA BYTŮ 3.NP

Č.BYTU	TYP BYTU	PLOCHA m <sup>2</sup>	TERASA m <sup>2</sup>	CELKEM m <sup>2</sup>
31	3+KK	76,8	8,0	84,8
32	2+KK	44,5	7,4	51,9
33	3+KK	85,0	7,2	92,2
34	3+KK	76,2	7,2	83,4
35	1+KK	44,2	7,4	51,6
36	2+KK	44,3	7,4	51,7
37	3+KK	79,5	8,0	87,5
38	1+KK	30,9	-	30,9

POZN.: VYMĚRY JSOU ORIENTAČNÍ, CELKOVÁ VYMĚRA BEZ SKLEPU.

PŮDORYS 3.NP BLOK A



**CHRUDIM - BYTOVÉ DOMY "NA ŠPICI"**

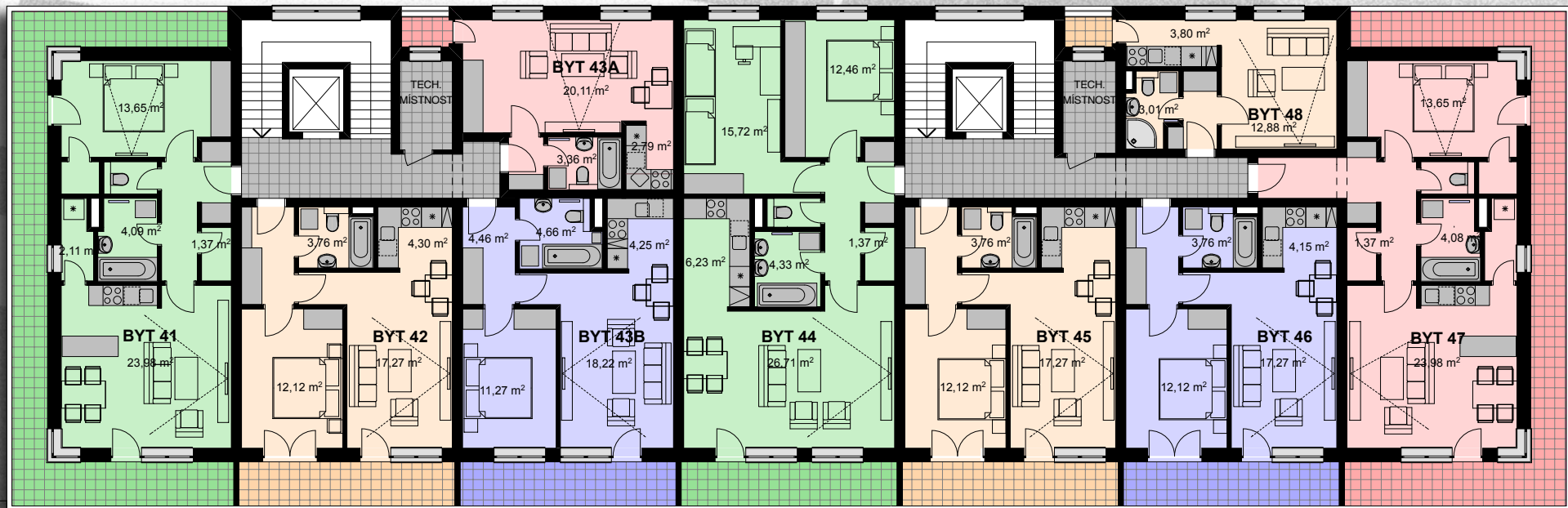
[www.k2invest.cz](http://www.k2invest.cz)

**INVESTOR: K2 INVEST s.r.o.**

[www.k2invest.cz](http://www.k2invest.cz)

**A**





PŮDORYS 4.NP BLOK A

TABULKA BYTŮ 4.NP				
Č.BYTU	TYP BYTU	PLOCHA m <sup>2</sup>	TERASA m <sup>2</sup>	CELKEM m <sup>2</sup>
41	2+KK	56,5	26,4	82,9
42	2+KK	44,6	8,5	53,1
43A	1+KK	27,7	1,3	29,0
43B	2+KK	44,8	8,2	53,0
44	3+KK	76,7	8,3	85,0
45	2+KK	45,0	8,5	53,5
46	2+KK	44,4	8,5	52,9
47	2+KK	59,7	28,0	87,7
48	1+KK	24,5	1,1	25,8

POZN.: VÝMĚRY JSOU ORIENTAČNÍ, CELKOVÁ VÝMĚRA BEZ SKLEPU.

# CHRUDIM - BYTOVÉ DOMY "NA ŠPICI"

[www.k2invest.cz](http://www.k2invest.cz)

INVESTOR: K2 INVEST s.r.o.

[www.k2invest.cz](http://www.k2invest.cz)



**A**



## STAVEBNÍ ŘEŠENÍ A STANDARDNÍ VYBAVENÍ:

- NOSNÉ KONSTRUKCE, OBVODOVÉ ZDIVO ZDĚNÉ SE ZATEPLENÍM 50 MM
- PŘÍČKY ZDĚNÉ
- PLOCHÉ STŘECHY S ŽIVOTNOSTÍ MIN. 30 LET, KLEMPÍŘSKÉ KONSTRUKCE CU
- OMÍTKY VNITŘNÍ ŠTUKOVANÉ
- MALBA ZÁKLADNÍ, JEDEN NÁTĚR BÍLÝ
- OKNA, BALK. DVEŘE DŘEVĚNÁ EURO S IZOLAČNÍM DVOJSKLEM  $K=1,1W/m^2$
- PODLAHOVÉ KRYTINY :
  - KOUPELNA, WC, ZÁDVEŘÍ, HALA, ŠATNA - KERAMICKÁ DLAŽBA
  - BALKONY A TERASY - KERAMICKÁ DLAŽBA, BETON. DLAŽBA NA TERČÍCH
  - OBÝVACÍ POKOJ S KUCHYŇÍ, LOŽNICE - LAMINÁTOVÉ
- VSTUPNÍ DVEŘE DO BYTU PROTIPOŽÁRNÍ DPO
- VNITŘNÍ DVEŘE HLADKÉ S KOVÁNÍM, PLNÉ NEBO PROSKLENÉ, PROVEDENÍ LAMINO, OBLOŽKOVÉ ZÁRUBNĚ
- KUCHYŇSKÁ LINKA V PROVEDENÍ LAMINO, NEREZOVÝ DŘEZ, BATERIE PÁKOVÁ, KERAMICKÁ VARNÁ DESKA, ODSAVAČ PAR
- KOUPELNA - KERAMICKÉ OBKLADY DO VÝŠKY 180 CM, AKRYLÁTOVÁ VANA, KERAMICKÉ UMYVADLO, BATERIE PÁKOVÉ
- WC - KERAMICKÉ OBKLADY DO VÝŠKY 120 CM, ŠTUK. OMÍTKA, ZÁVĚSNÁ WC
- ELEKTROINSTALACE SILNOPROUD - ROZVODY 230V/20A POD OMÍTKOU, CU, ZÁSUVKY A VYPÍNAČE - BARVA BÍLÁ
- ELEKTROINSTALACE SLABOPROUD - TELEVIZNÍ, SATELITNÍ, TELEFONNÍ ROZVOD, ROZVOD INTERNETOVÉHO NAPOJENÍ, EL.VRÁTNÝ K HL. VCHODU DO DOMU
- VYTÁPĚNÍ - ÚSTŘEDNÍ DÁLKOVÉ TOPENÍ S OHŘEVEM TUV S MĚŘIČI SPOTŘEBY NA JEDNOTLIVÉ JEDNOTKY, TOPNÁ TĚLESA KORADO, BYTOVÝ CENTRÁLNÍ PROGRAMOVATELNÝ TERMOSTAT V OBÝVACÍM POKOJI, TERMOSTATICKÉ HLAVICE
- VÝTAH KONE V NEREZ PROVEDENÍ

INFO O PROJEKTU: [www.k2invest.cz](http://www.k2invest.cz)  
tel.: 733 509 736 Ing. Pavel Melichar  
[melichar@k2invest.cz](mailto:melichar@k2invest.cz)

ZAHÁJENÍ STAVBY BD-A:

11/2008

KOLAUDACE STAVBY, PŘEDÁNÍ BYTU DO UŽÍVÁNÍ BD-A:

11/2009

ZÁJEMCI MOHOU UZAVŘÍT SMLOUVU O BUDOUCÍ SMLOUVĚ KUPNÍ. PŘI PODPISU TĚTO SMLOUVY UHRADÍ ZÁLOHU VE VÝŠI 5% CENY BYTU VČETNĚ DPH. SOUČÁSTÍ SMLOUVY O SMLOUVĚ BUDOUCÍ JE UJEDNÁNÍ O ÚHRADĚ DALŠÍ PLATBY VE VÝŠI 55% KUPNÍ CENY BYTU A TO AŽ PO VYBUDOVÁNÍ HRUBÉ STAVBY A ZANESENÍ PŘÍSLUŠNÝCH BYTŮ DO KATASTRU NEMOVITOSTÍ JAKO ROZESTAVĚNÝCH BYTOVÝCH JEDNOTEK. ZÁROVEŇ JIŽ TUTO ROZESTAVĚNOU BYTOVOU JEDNOTKU JE MOŽNÉ POUŽÍT JAKO ZÁSTAVU PRO ČERPÁNÍ HYPOTEČNÍHO ÚVĚRU. PO DOKONČENÍ BYTOVÝCH JEDNOTEK A JEJICH KOLAUDACI BUDOU BYTY PŘEVEDENY KUPNÍMI SMLOUVAMI NA NOVÉ VLASTNÍKY A PROVEDEN DOPLATEK KUPNÍ CENY VE VÝŠI 40%.



A



# CHRUDIM - BYTOVÉ DOMY "NA ŠPICI"

[www.k2invest.cz](http://www.k2invest.cz)

INVESTOR: K2 INVEST s.r.o.

[www.k2invest.cz](http://www.k2invest.cz)