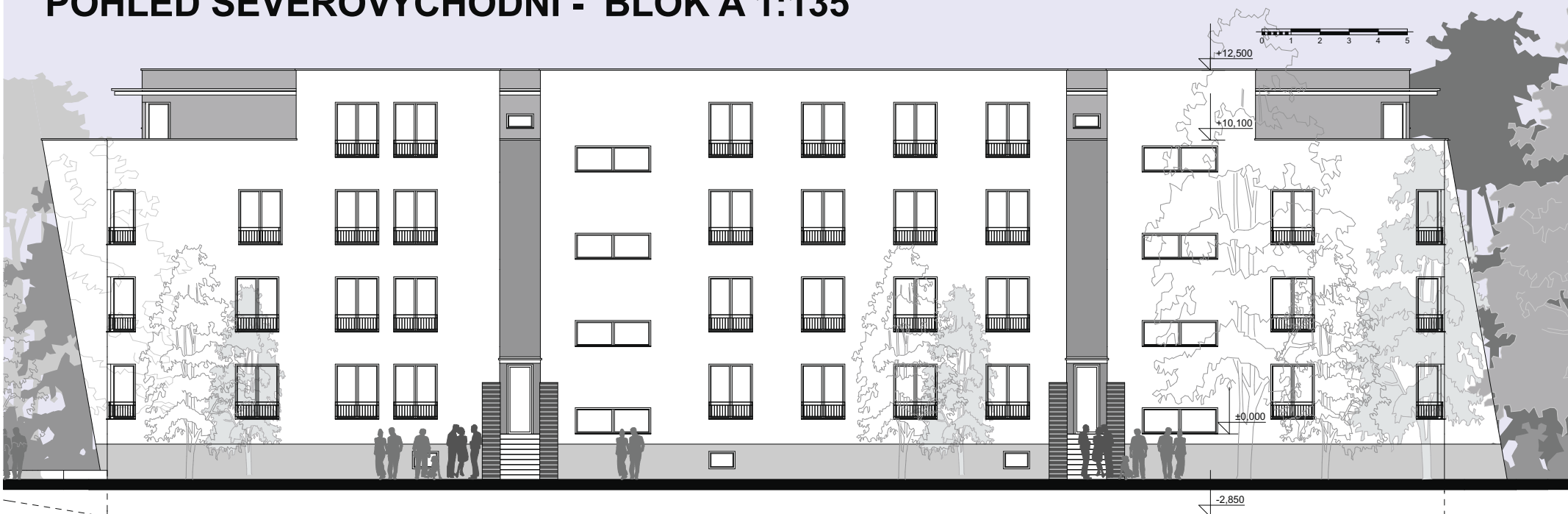


# POHLED SEVEROVÝCHODNÍ - BLOK A 1:135



# POHLED SEVEROVÝCHODNÍ - BLOKY A+B 1:330



## BYTOVÉ DOMY "NA ŠPIČCE" - CHRUDIM

SO.8, SO.9 PROJEKTOVÁ DOKUMENTACE PRO ÚR. VČ. 10

INVESTOR: K2 INVESTIČNÍ s.r.o. PROJEKT : ING.ARCH.ZDENĚK KOZUB A PROJEKTOVÝ SERVIS CHRUDIM s.r.o. 05/2008