



... BYDLENÍ V CENTRU MĚSTA  
... 57 BYTŮ S TERASAMI / OD 41M<sup>2</sup> DO 98 M<sup>2</sup> /  
... 30 GARÁŽOVÝCH MÍST V 1.NP DOMŮ  
... ZDĚNÁ STAVBA SE ZATEPLENÍM

# KVASINY - BYTOVÉ DOMY A, B, C

[www.k2investicni.cz](http://www.k2investicni.cz)

INVESTOR: K2 INVESTIČNÍ s.r.o.

ARCHITEKT

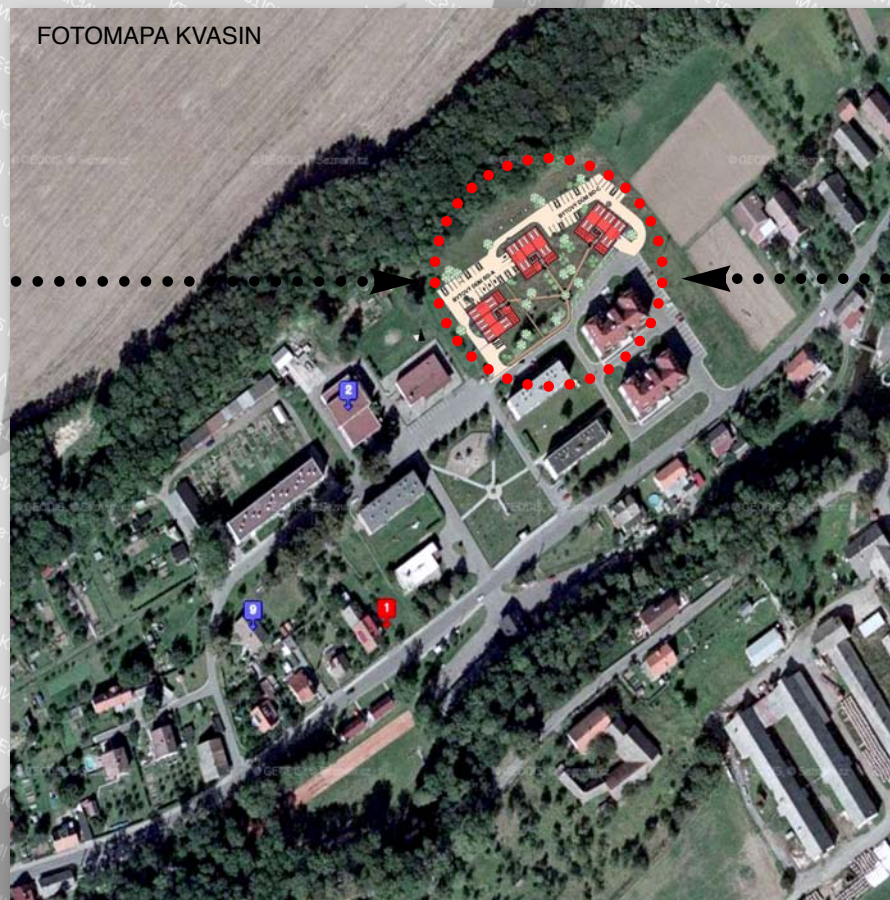




MAPA KVASIN



FOTOMAPA KVASIN



# KVASINY - BYTOVÉ DOMY A, B, C

ARCHITEKT

INVESTOR: K2 INVESTIČNÍ s.r.o.

[www.k2investicni.cz](http://www.k2investicni.cz)





**TŘI BYTOVÉ DOMY BD-A, BD-B A BD-C JSOU SITUOVÁNY V SAMÉM CENTRU MĚSTA KVASINY. KAŽDÝ OBJEKT OBSAHUJE 19 NADSTANDARDNÍCH BYTOVÝCH JEDNOTEK O VELIKOSTI 41 AŽ 98 M<sup>2</sup> A 10 PARKOVACÍCH MÍST V 1. NP UVNITŘ OBJEKTU. KLIENTI SI BUDOU MOCI VYBRAT BYT VYHOVUJÍCÍ JEJICH POŽADAVKŮM Z PŘEDEM PŘIPRAVENÉHO KATALOGU. DISPOZICE OBJEKTU JE DO ZNAČNÉ MÍRY VARIABILNÍ S MOŽNOSTÍ INDIVIDUÁLNÍCH ÚPRAV DLE POŽADAVKŮ KLIENTŮ. BUDOUCÍ MAJITELÉ JEDNOTLIVÝCH BYTŮ MOHOU ZASAHOVAT DO DISPOZIČNÍCH A MATERIÁLOVÝCH ŘEŠENÍ V SOULADU S JEJICH POŽADAVKY TAK, ABY SE VE SVÝCH NOVÝCH DOMOVECH CÍTILI CO MOŽNÁ NEJLÉPE.**

# **KVASINY - BYTOVÉ DOMY A, B, C**

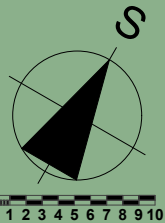
[www.k2investicni.cz](http://www.k2investicni.cz)

**INVESTOR: K2 INVESTIČNÍ s.r.o.**

**ARCHITEKT**







**BD-B**

**BD-A**

**BD-C**

P=24

P=24

P=3

**SITUACE**

# KVASINY - BYTOVÉ DOMY A, B, C

ARCHITEKT

INVESTOR: K2 INVESTIČNÍ s.r.o.

[www.k2investicni.cz](http://www.k2investicni.cz)





# KVASINY - BYTOVÉ DOMY A, B, C

www.k2investicni.cz

INVESTOR: K2 INVESTIČNÍ s.r.o.

ARCHITEKT





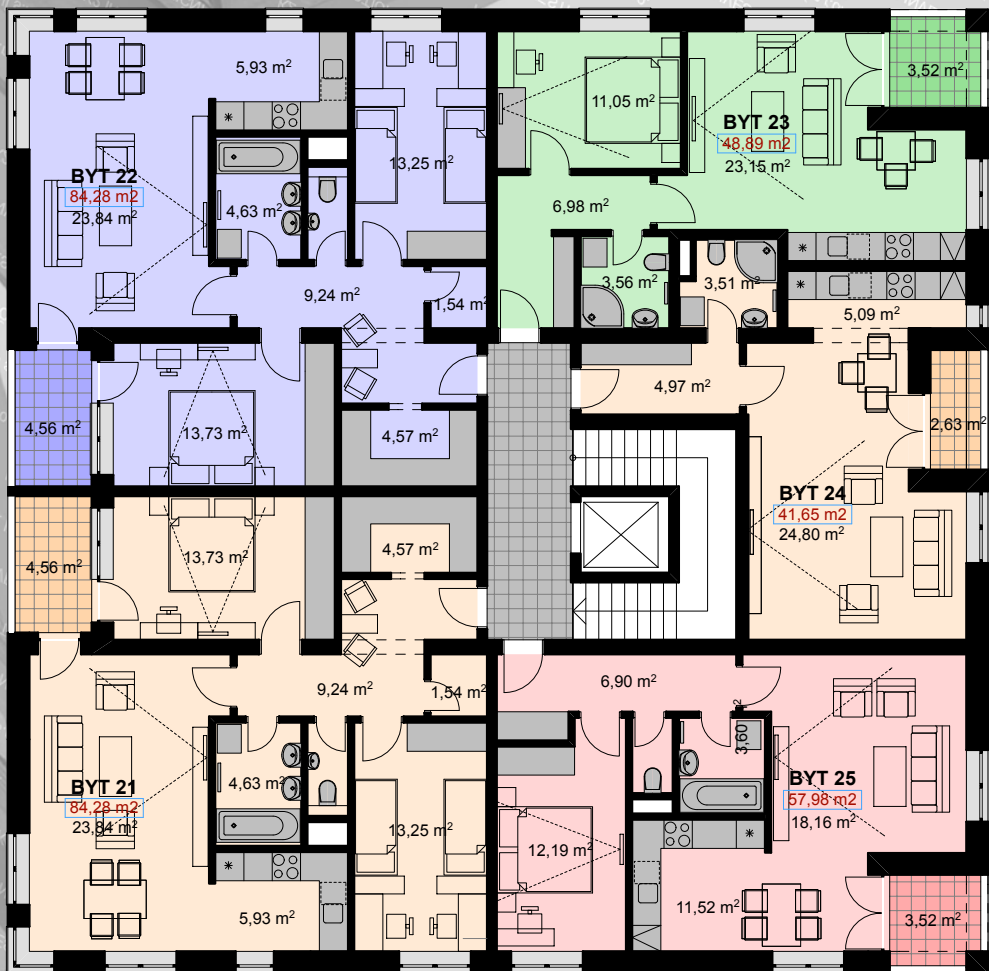
TABULKA BYTŮ 2.NP				
Č.BYTU	TYP BYTU	PLOCHA m <sup>2</sup>	TERASA m <sup>2</sup>	CELKEM m <sup>2</sup>
21	3+KK	79,72	4,56	84,28
22	3+KK	79,72	4,56	84,28
23	2+KK	45,37	3,52	48,89
24	1+KK	39,03	2,62	41,65
25	2+KK	41,23	3,52	57,98



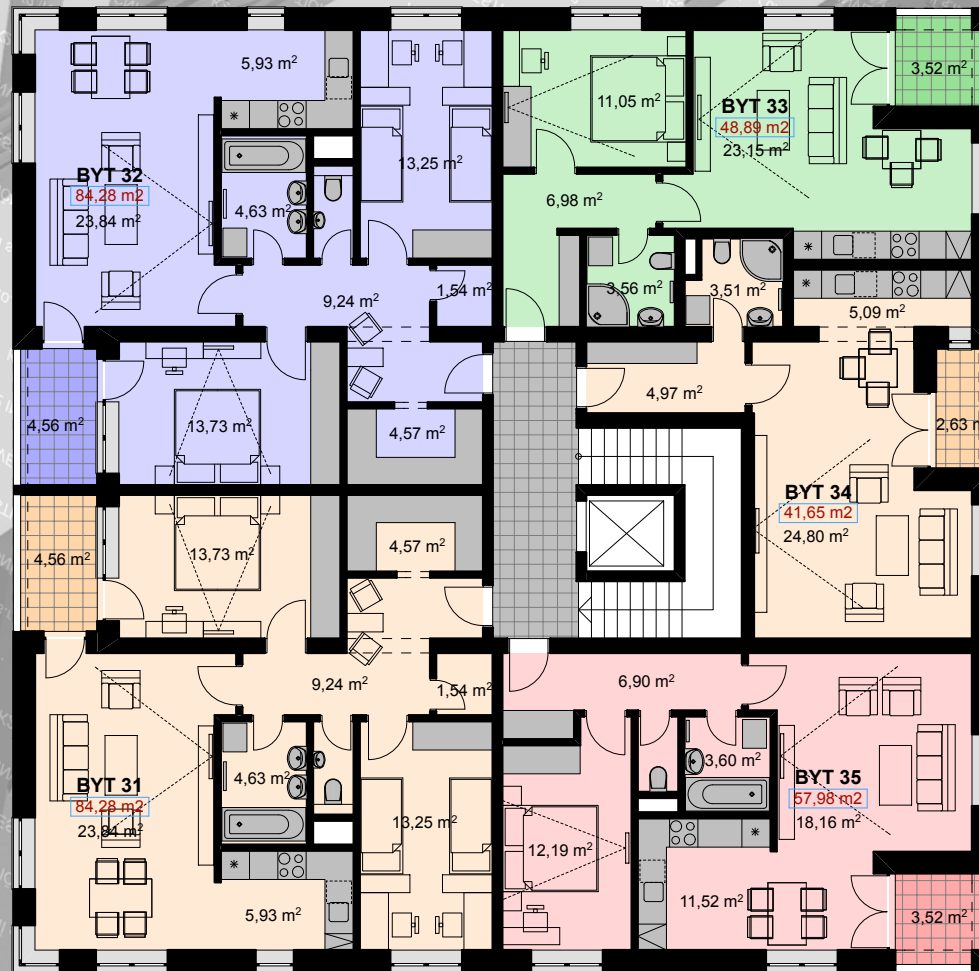
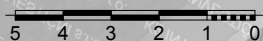
TABULKA BYTŮ 3.NP				
Č.BYTU	TYP BYTU	PLOCHA m <sup>2</sup>	TERASA m <sup>2</sup>	CELKEM m <sup>2</sup>
31	3+KK	79,72	4,56	84,28
32	3+KK	79,72	4,56	84,28
33	2+KK	45,37	3,52	48,89
34	1+KK	39,03	2,62	41,65
35	2+KK	41,23	3,52	57,98

POZN.: VÝMĚRY JSOU ORIENTAČNÍ, CELKOVÁ VÝMĚRA BEZ SKLEPU.

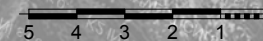
POZN.: VÝMĚRY JSOU ORIENTAČNÍ, CELKOVÁ VÝMĚRA BEZ SKLEPU.



PŮDORYS 2.NP



PŮDORYS 3.NP



**KVASINY - BYTOVÉ DOMY A, B, C**

ARCHITEKT

INVESTOR: K2 INVESTIČNÍ s.r.o.

www.k2investicni.cz

**TABULKA BYTŮ 4.NP**

Č.BYTU	TYP BYTU	PLOCHA m <sup>2</sup>	TERASA m <sup>2</sup>	CELKEM m <sup>2</sup>
41	3+KK	79,72	4,56	84,28
42	3+KK	79,72	4,56	84,28
43	2+KK	45,37	3,52	48,89
44	1+KK	39,03	2,62	41,65
45	2+KK	54,46	3,52	57,98

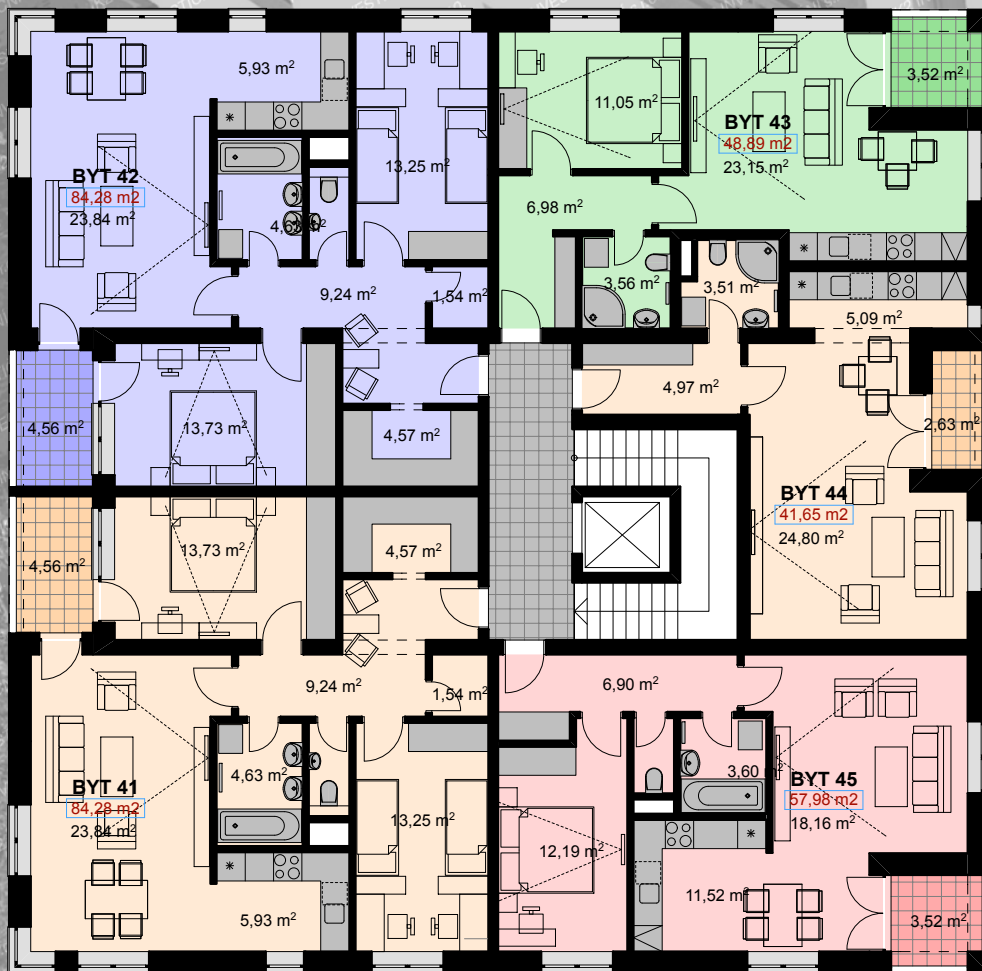


**TABULKA BYTŮ 5.NP**

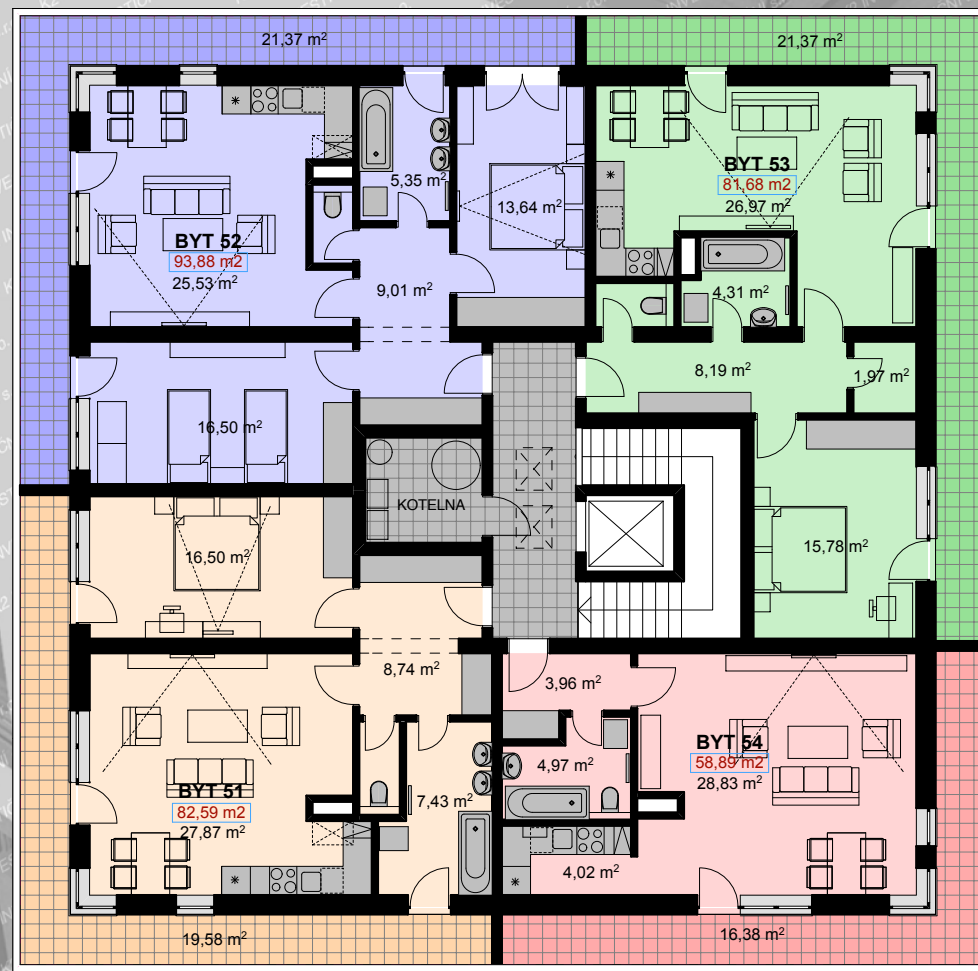
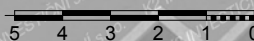
Č.BYTU	TYP BYTU	PLOCHA m <sup>2</sup>	TERASA m <sup>2</sup>	CELKEM m <sup>2</sup>
51	2+KK	63,01	19,58	82,59
52	3+KK	72,51	21,37	93,88
53	2+KK	60,31	21,37	81,68
44	1+KK	42,51	16,38	58,89

POZN.: VÝMĚRY JSOU ORIENTAČNÍ, CELKOVÁ VÝMĚRA BEZ SKLEPU.

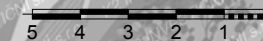
POZN.: VÝMĚRY JSOU ORIENTAČNÍ, CELKOVÁ VÝMĚRA BEZ SKLEPU.



**PŮDORYS 4.NP**



**PŮDORYS 5.NP**



**KVASINY - BYTOVÉ DOMY A, B, C**

www.k2investicni.cz

**INVESTOR: K2 INVESTIČNÍ s.r.o.**

**ARCHITEKT**





## STAVEBNÍ ŘEŠENÍ A STANDARDNÍ VYBAVENÍ

- NOSNÉ KONSTRUKCE, OBVODOVÉ ZDIVO ZDĚNÉ SE ZATEPLENÍM 50 MM
- PŘÍČKY ZDĚNÉ
- PLOCHÉ STŘECHY S ŽIVOTNOSTÍ MIN. 30 LET, KLEMPÍŘSKÉ KONSTRUKCE CU
- OMÍTKY VNITŘNÍ ŠTUKOVANÉ
- MALBA ZÁKLADNÍ, JEDEN NÁTĚŘ BÍLÝ
- OKNA, BALK. DVEŘE DŘEVĚNÁ EURO S IZOLAČNÍM DVOJSKLEM  $K=1,1W/m^2$
- PODLAHOVÉ KRYTINY :
  - KOUPELNA, WC, ZÁDVEŘÍ, HALA, ŠATNA - KERAMICKÁ DLAŽBA
  - BALKONY A TERASY - KERAMICKÁ DLAŽBA, BETON. DLAŽBA NA TERČÍCH
  - OBÝVACÍ POKOJ S KUCHYŇÍ, LOŽNICE - LAMINÁTOVÉ
- VSTUPNÍ DVEŘE DO BYTU PROTIPOŽÁRNÍ DPO
- VNITŘNÍ DVEŘE HLADKÉ S KOVÁNÍM, PLNÉ NEBO PROSKLENÉ, PROVEDENÍ LAMINO, OBLOŽKOVÉ ZÁRUBNĚ
- KUCHYŇSKÁ LINKA V PROVEDENÍ LAMINO, NEREZOVÝ DŘEZ, BATERIE PÁKOVÁ, KERAMICKÁ VARNÁ DESKA, ODSAVAČ PAR
- KOUPELNA - KERAMICKÉ OBKLADY DO VÝŠKY 180 CM, AKRYLÁTOVÁ VANA, KERAMICKÉ UMYVADLO, BATERIE PÁKOVÉ
- WC - KERAMICKÉ OBKLADY DO VÝŠKY 120 CM, ŠTUK. OMÍTKA, ZÁVĚSNÁ WC
- ELEKTROINSTALACE SILNOPROUD - ROZVODY 230V/20A POD OMÍTKOU, CU, ZÁSUVKY A VYPÍNAČE - BARVA BÍLÁ
- ELEKTROINSTALACE SLABOPROUD - TELEVIZNÍ, TELEFONNÍ ROZVOD, ROZVOD INTERNETOVÉHO NAPOJENÍ, EL.VRÁTNÝ K HL. VCHODU DO DOMU
- VYTÁPĚNÍ - CENTRÁLNÍ ÚSTŘEDNÍ PLYNOVÉ TOPENÍ S KOTLEM V OBJEKTU S OHŘEVEM TUV S MĚŘIČI SPOTŘEBY NA JEDNOTLIVÉ JEDNOTKY, TOPNÁ TĚLESA KORADO, BYTOVÝ CENTRÁLNÍ PROGRAMOVATELNÝ TERMOSTAT V OBÝVACÍM POKOJI, TERMOSTATICKÉ HLAVICE
- SPOLEČNÁ KOČÁRKÁRNA A KOLÁRNA
- VÝTAH V NEREZ PROVEDENÍ

INFO O PROJEKTU: [www.k2investicni.cz](http://www.k2investicni.cz)  
tel.: 733 509 736 Ing. Pavel Melichar  
[melichar@k2investicni.cz](mailto:melichar@k2investicni.cz)

**ZAHÁJENÍ STAVBY BD-A:**

**KOLAUDACE STAVBY, PŘEDÁNÍ BYTU DO UŽÍVÁNÍ BD-A:**

**ZAHÁJENÍ PRODEJE BD-A:**

08/2008

10/2009

09/2008

ZÁJEMCI MOHOU UZAVŘÍT SMLOUVU O BUDOUCÍ SMLOUVĚ KUPNÍ. PŘI PODPISU TĚTO SMLOUVY UHRADÍ ZÁLOHU VE VÝŠI 5% CENY BYTU VČETNĚ DPH. SOUČÁSTÍ SMLOUVY O SMLOUVĚ BUDOUCÍ JE UJEDNÁNÍ O ÚHRADĚ DALŠÍ PLATBY VE VÝŠI 55% KUPNÍ CENY BYTU A TO AŽ PO VYBUDOVÁNÍ HRUBÉ STAVBY A ZANESENÍ PŘÍSLUŠNÝCH BYTŮ DO KATASTRU NEMOVITOSTÍ JAKO ROZESTAVĚNÝCH BYTOVÝCH JEDNOTEK. ZÁROVEŇ JIŽ TUTO ROZESTAVĚNOU BYTOVOU JEDNOTKU JE MOŽNÉ POUŽÍT JAKO ZÁSTAVU PRO ČERPÁNÍ HYPOTEČNÍHO ÚVĚRU. PO DOKONČENÍ BYTOVÝCH JEDNOTEK A JEJICH KOLAUDACI BUDOU BYTY PŘEVEDENY KUPNÍMI KUPNÍMI SMLOUVAMI NA NOVÉ VLASTNÍKY A PROVEDEN DOPLATEK KUPNÍ CENY VE VÝŠI 40 %.



# KVASINY - BYTOVÉ DOMY A, B, C

ARCHITEKT

INVESTOR: K2 INVESTIČNÍ s.r.o.

[www.k2investicni.cz](http://www.k2investicni.cz)