



... BYDLENÍ V NOVÉ RESIDENČNÍ ČTVRTI  
... GENERÁLNÍ KONCEPCE PROJEKTU - OD JEDNOTNÉHO CELKU AŽ K JEDNOTLIVÉMU DETAILU  
... 29 BYTŮ S TERASAMI / OD 41M<sup>2</sup> DO 98 M<sup>2</sup> /  
... 10 PARKOVACÍCH MÍST V SUTERÉNU DOMU  
... ZDĚNÁ STAVBA SE ZATEPLENÍM

# BYTOVÝ DŮM BD-A1, NA HODINÁŘCE - 1. ETAPA, PŘELOUČ

[www.k2investicni.cz](http://www.k2investicni.cz)

INVESTOR: K2 INVESTIČNÍ s.r.o.

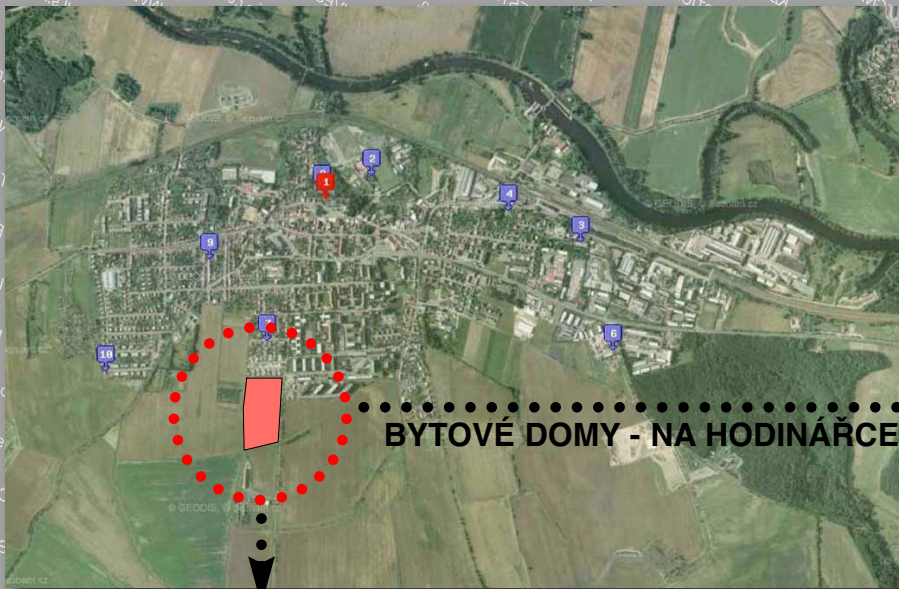
ARCHITEKT



BD-A1



FOTOMAPA PŘELOUČ

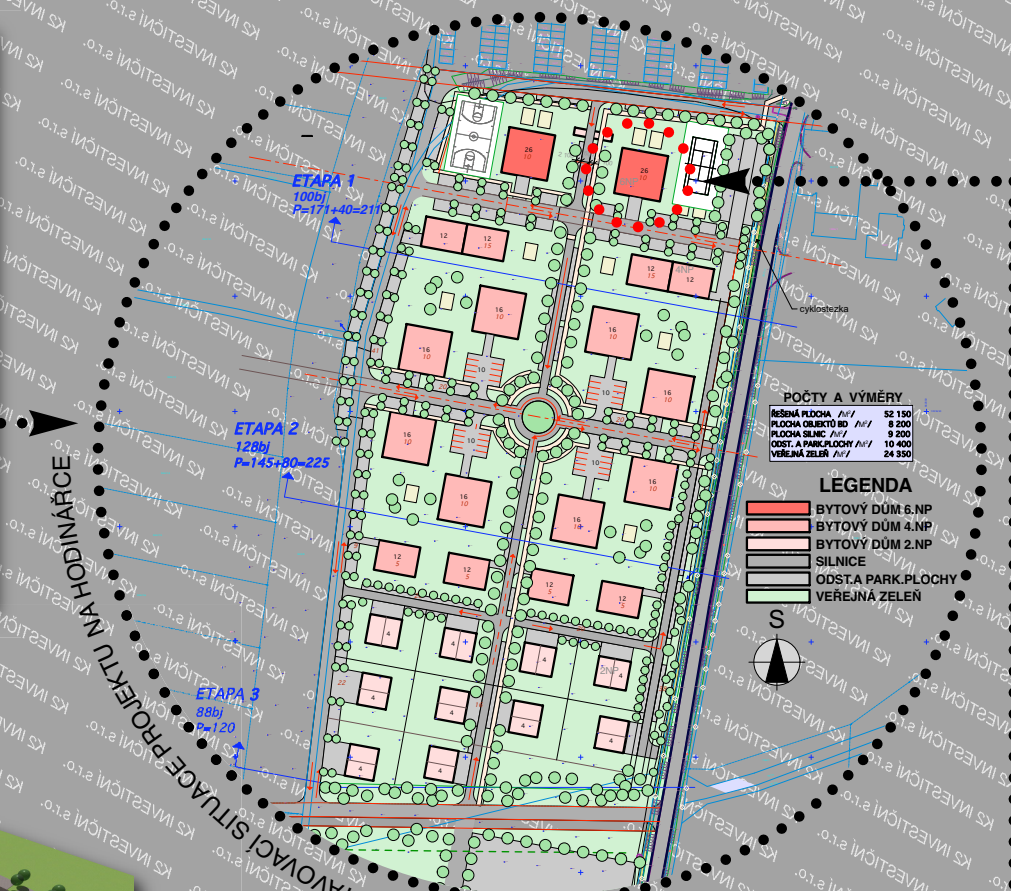


BYTOVÉ DOMY - NA HODINÁŘCE



VIRTUÁLNÍ HMOTOVÝ MODEL PROJEKTU NA HODINÁŘCE

ZASTAVOVACÍ SITUAČE PROJEKTU NA HODINÁŘCE



**POČTY A VÝMĚRY**

ŘEŠENÁ PLOCHA /m <sup>2</sup> /	52 190
POČTA OBÝTĚNÝCH /m <sup>2</sup> /	8 200
PLOCHA SILNIC /m <sup>2</sup> /	8 200
ODST. A PARK.PLOCHY /m <sup>2</sup> /	10 400
VEREJNÁ ZELEN' /m <sup>2</sup> /	24 390

- LEGENDA**
- BYTOVÝ DŮM 6.NP
  - BYTOVÝ DŮM 4.NP
  - BYTOVÝ DŮM 2.NP
  - SILNICE
  - ODST. A PARK.PLOCHY
  - VEREJNÁ ZELEN'



BD-A1



# BYTOVÝ DŮM BD-A1, NA HODINÁŘCE - 1.ETAPA, PŘELOUČ

ARCHITEKT **INVESTOR: K2 INVESTIČNÍ s.r.o.** [www.k2investicni.cz](http://www.k2investicni.cz)

BD-A1







**BYTOVÝ DŮM BD-A1 JE PRVNÍM OBJEKTEM PRVNÍ ETAPY VELKORYSÉ POJATÉHO PROJEKTU NOVÉ BYTOVÉ ČTVRTI - NA HODINÁŘCE - V MĚSTĚ PŘELOUČI.**

**BYTOVÝ DŮM BD-A1 VYCHÁZÍ Z CELKOVÉ GENERÁLNÍ KONCEPCE PRO CELÉ ÚZEMÍ JAK Z HLEDISKA URBANISTICKÉHO, TAK I Z HLEDISKA ARCHITEKTONICKÉHO, OD JEDNOTNÉHO CELKU AŽ K JEDNOTLIVÉMU DETAILU TAK, ABY DANÁ LOKALITA TVOŘILA JEDNOTNÝ HARMONIZUJÍCÍ CELEK.**

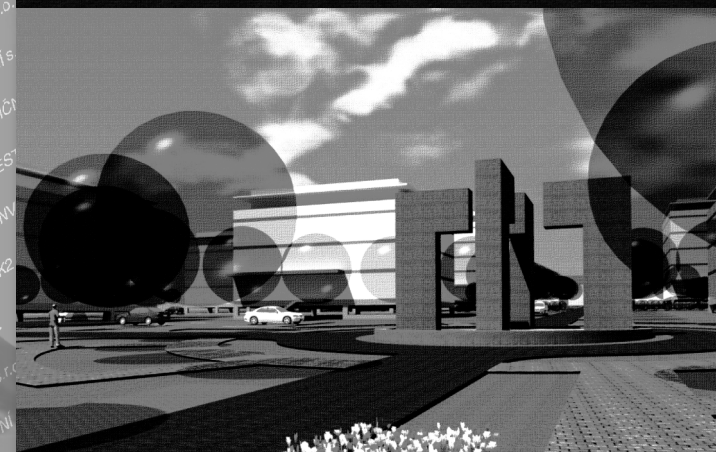
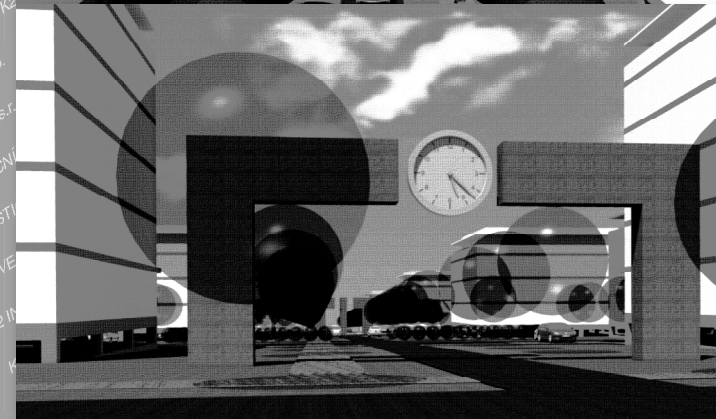
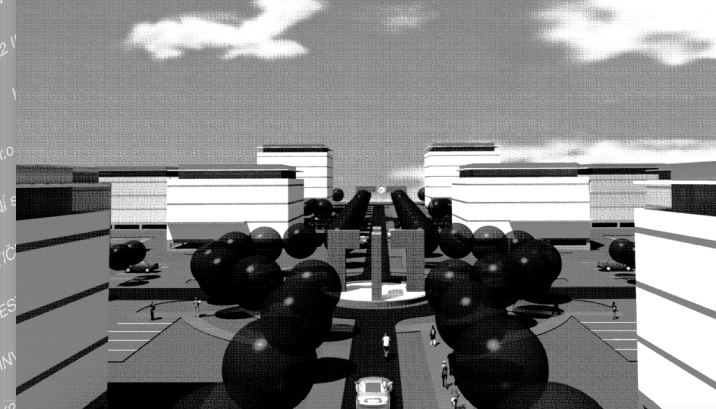
**KLIENTI SI BUDOU MOCI VYBRAT BYT VYHOVUJÍCÍ JEJICH POŽADAVKŮM Z PŘEDĚM PŘIPRAVENÉHO KATALOGU. DISPOZICE OBJEKTU JE DO ZNAČNÉ MÍRY VARIABILNÍ S MOŽNOSTÍ INDIVIDUÁLNÍCH ÚPRAV DLE POŽADAVKŮ KLIENTŮ. BUDOUCÍ MAJITELÉ JEDNOTLIVÝCH BYTŮ MOHOU ZASAHOVAT DO DISPOZIČNÍCH A MATERIÁLOVÝCH ŘEŠENÍ V SOULADU S JEJICH POŽADAVKY TAK, ABY SE VE SVÝCH NOVÝCH DOMOVECH CÍTILI CO MOŽNÁ NEJLÉPE.**

**OBJEKT OBSAHUJE CELKEM 29 NADSTANDARTNÍCH BYTOVÝCH JEDNOTEK O VELIKOSTI 41 AŽ 98 M<sup>2</sup> A 10 PARKOVACÍCH MÍST VE ZVÝŠENÉM SUTERÉNU. PRO VÝSTAVBU JSOU POUŽITÝ KVALITNÍ MATERIÁLY, DŮM JE ZDĚNÝ.**

**PROJEKT - NA HODINÁŘCE - ZÁKLADNÍ ÚDAJE:**

**CELKEM VE TŘECH ETAPÁCH: 340 BJ, 563 PARK.MÍST /120PM V OBJEKTECH/**

- 1. ETAPA 124 BJ, 211 PARK.MÍST /40PM V OBJEKTECH/**
- 2. ETAPA 128 BJ, 225 PARK.MÍST /80PM V OBJEKTECH/**
- 3. ETAPA 88 BJ, 127 PARK.MÍST**



# BYTOVÝ DŮM BD-A1, NA HODINÁŘCE - 1.ETAPA, PŘELOUČ

[www.k2investicni.cz](http://www.k2investicni.cz)

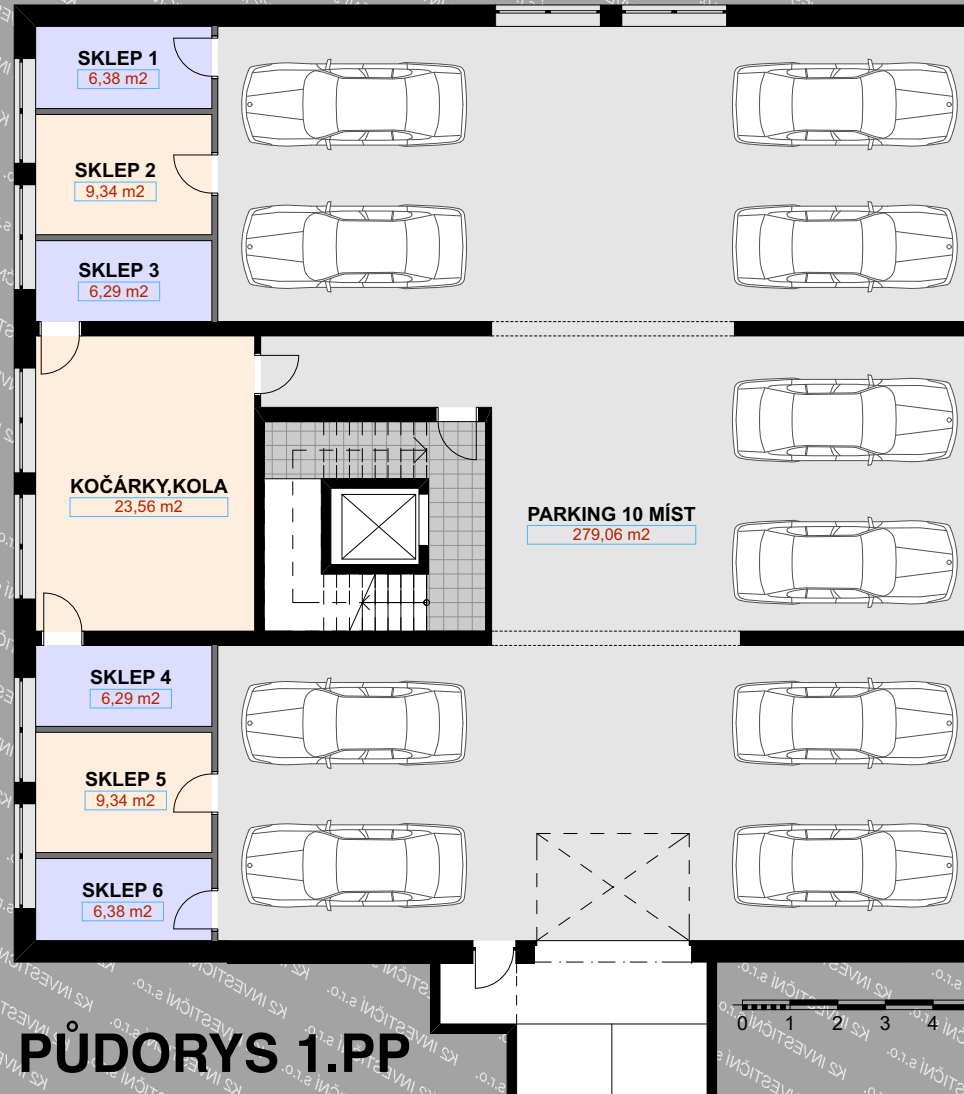
**INVESTOR: K2 INVESTIČNÍ s.r.o.**

**ARCHITEKT**



**BD-A1**





BD-A1



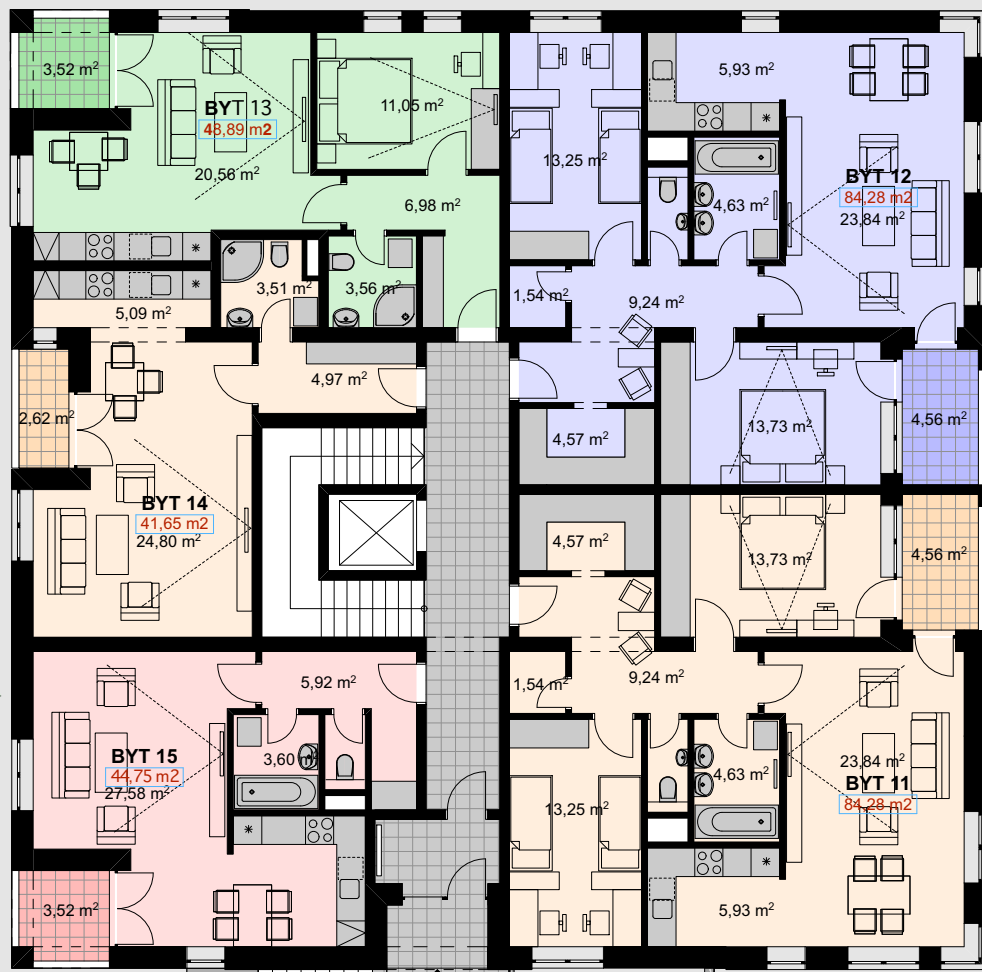
**BYTOVÝ DŮM BD-A1, NA HODINÁŘCE - 1.ETAPA, PŘELOUČ**  
**ARCHITEKT**  
**INVESTOR: K2 INVESTIČNÍ s.r.o.**  
[www.k2investicni.cz](http://www.k2investicni.cz)



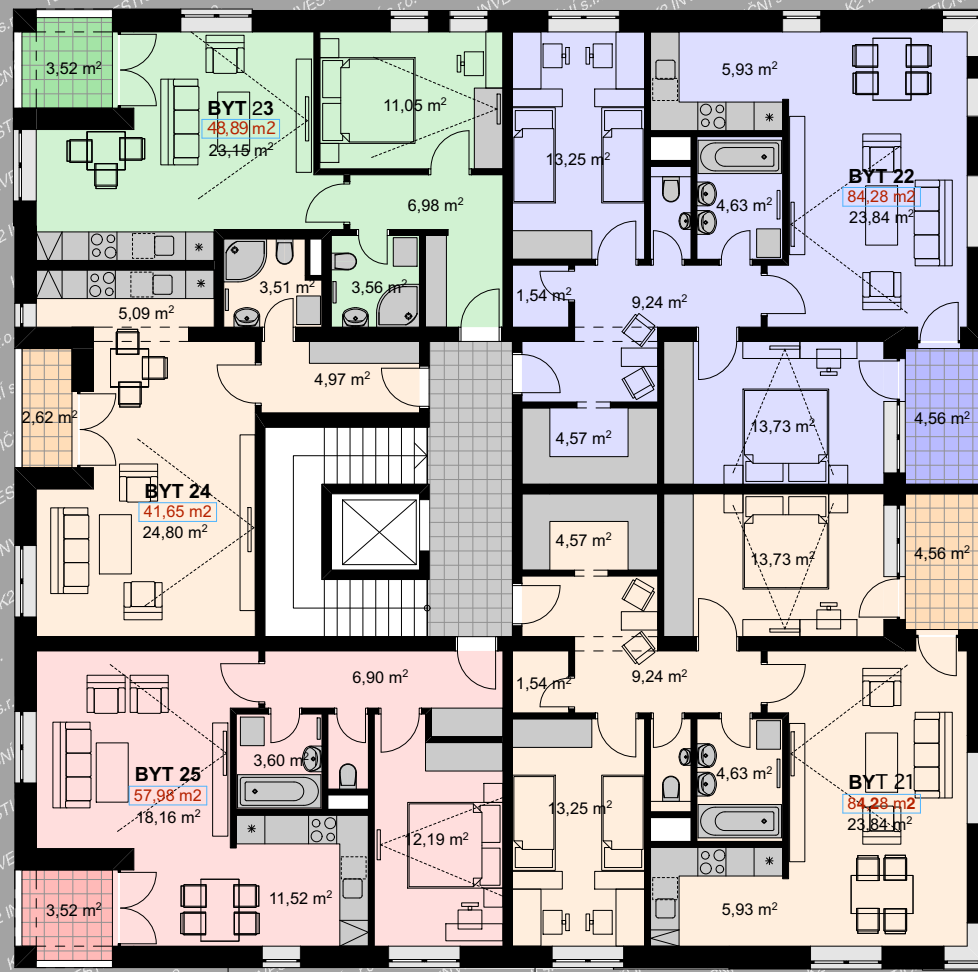
TABULKA BYTŮ 1.NP				
Č.BYTU	TYP BYTU	PLOCHA m <sup>2</sup>	TERASA m <sup>2</sup>	CELKEM m <sup>2</sup>
11	3+KK	79,72	4,56	84,28
12	3+KK	79,72	4,56	84,28
13	2+KK	45,37	3,52	48,89
14	1+KK	39,03	2,62	41,65
15	1+KK	41,23	3,52	44,75



TABULKA BYTŮ 2.NP				
Č.BYTU	TYP BYTU	PLOCHA m <sup>2</sup>	TERASA m <sup>2</sup>	CELKEM m <sup>2</sup>
21	3+KK	79,72	4,56	84,28
22	3+KK	79,72	4,56	84,28
23	2+KK	45,37	3,52	48,89
24	1+KK	39,03	2,62	41,65
25	2+KK	54,46	3,52	57,98



**PŮDORYS 1.NP**



**PŮDORYS 2.NP**

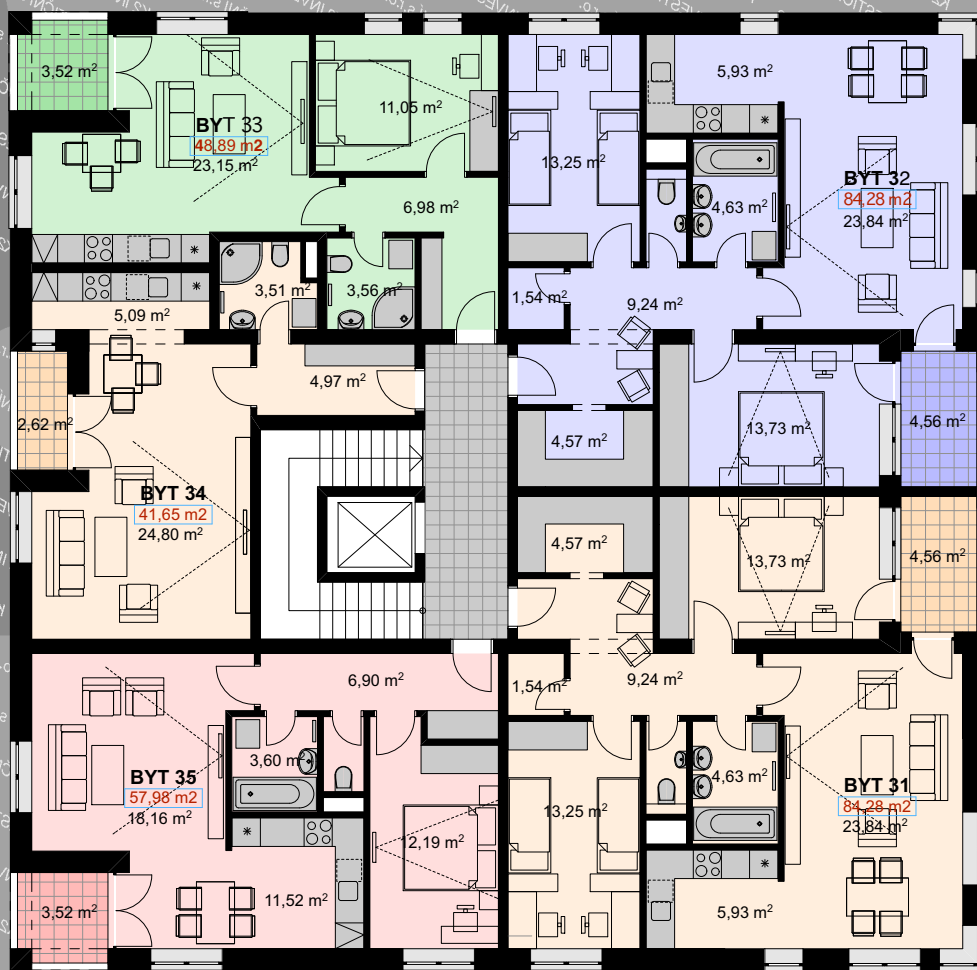
# BYTŮVÝ DŮM BD-A1, NA HODINÁŘCE - 1.ETAPA, PŘELOUČ



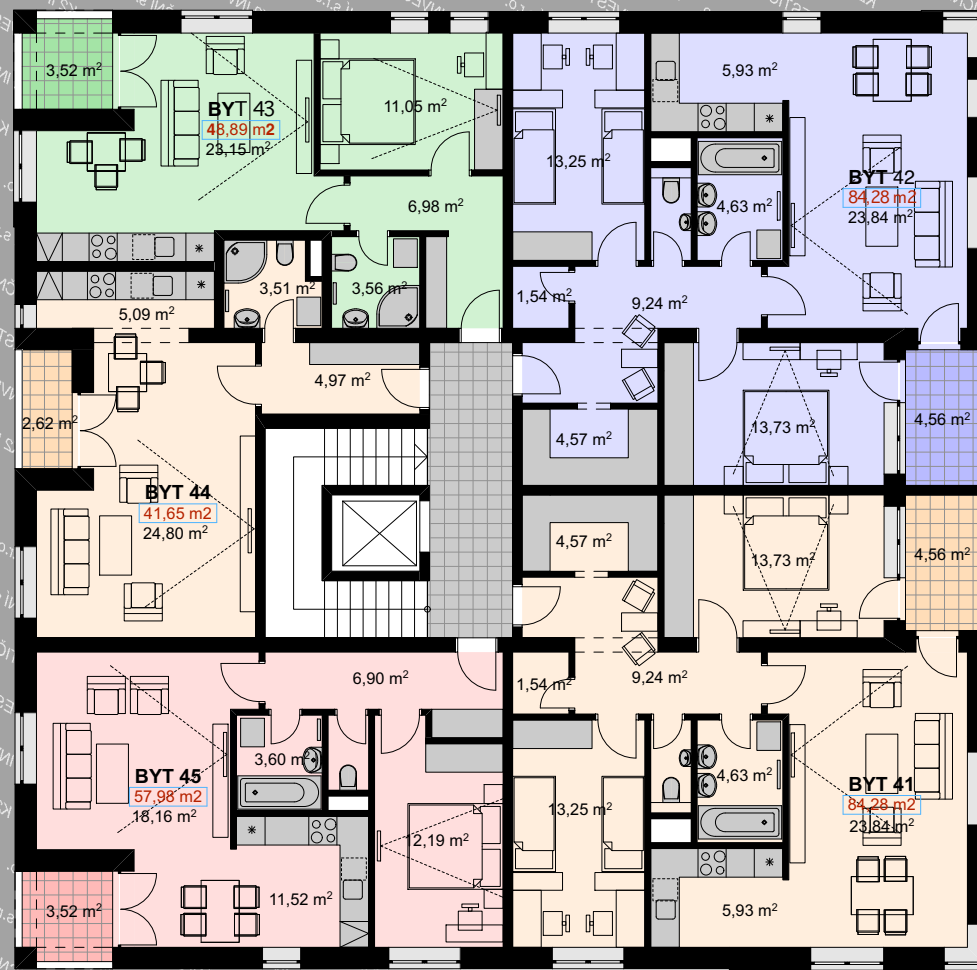
TABULKA BYTŮ 3.NP				
Č.BYTU	TYP BYTU	PLOCHA m <sup>2</sup>	TERASA m <sup>2</sup>	CELKEM m <sup>2</sup>
31	3+KK	79,72	4,56	84,28
32	3+KK	79,72	4,56	84,28
33	2+KK	45,37	3,52	48,89
34	1+KK	39,03	2,62	41,65
35	2+KK	41,23	3,52	57,98



TABULKA BYTŮ 4.NP				
Č.BYTU	TYP BYTU	PLOCHA m <sup>2</sup>	TERASA m <sup>2</sup>	CELKEM m <sup>2</sup>
41	3+KK	79,72	4,56	84,28
42	3+KK	79,72	4,56	84,28
43	2+KK	45,37	3,52	48,89
44	1+KK	39,03	2,62	41,65
45	2+KK	54,46	3,52	57,98



**PŮDORYS 3.NP**



**PŮDORYS 4.NP**

**BYTOVÝ DŮM BD-A1, NA HODINÁŘČE - 1.ETAPA, PŘELOUČ**

ARCHITEKT

INVESTOR: K2 INVESTIČNÍ s.r.o.

www.k2investicni.cz

arch@kozub.cz  
www.kozub.cz



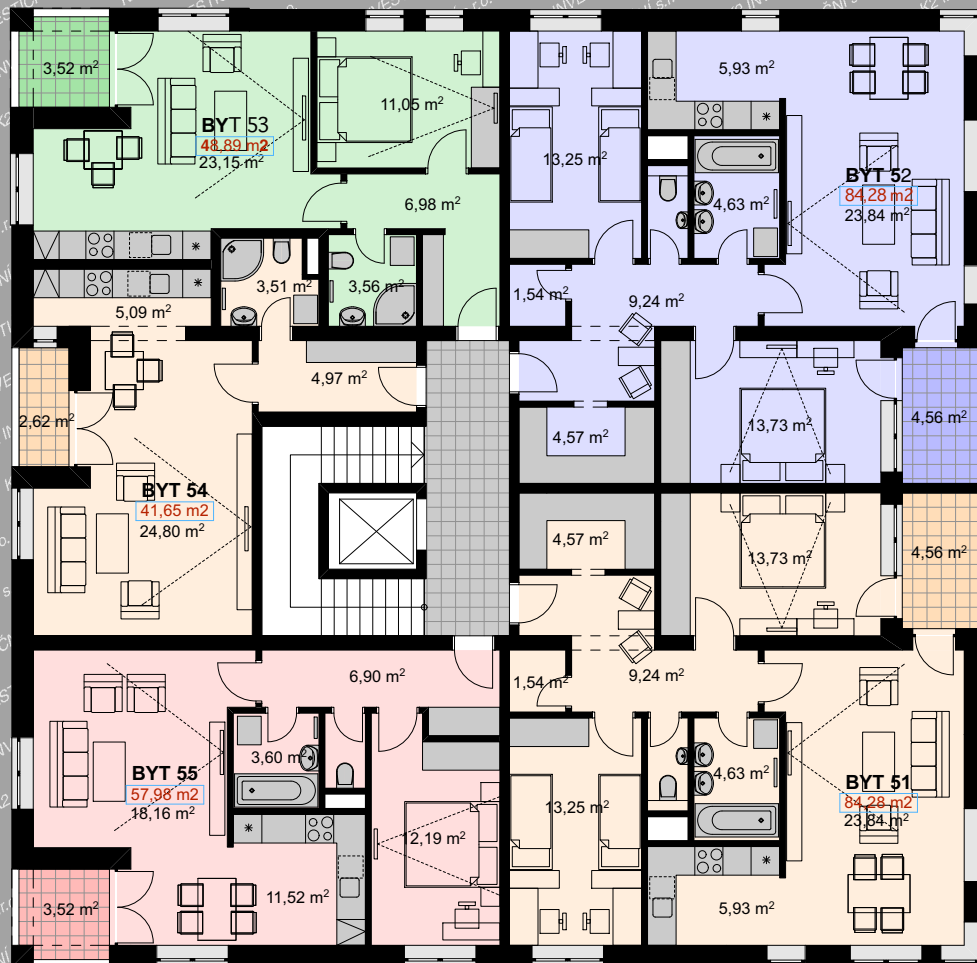
**BD-A1**



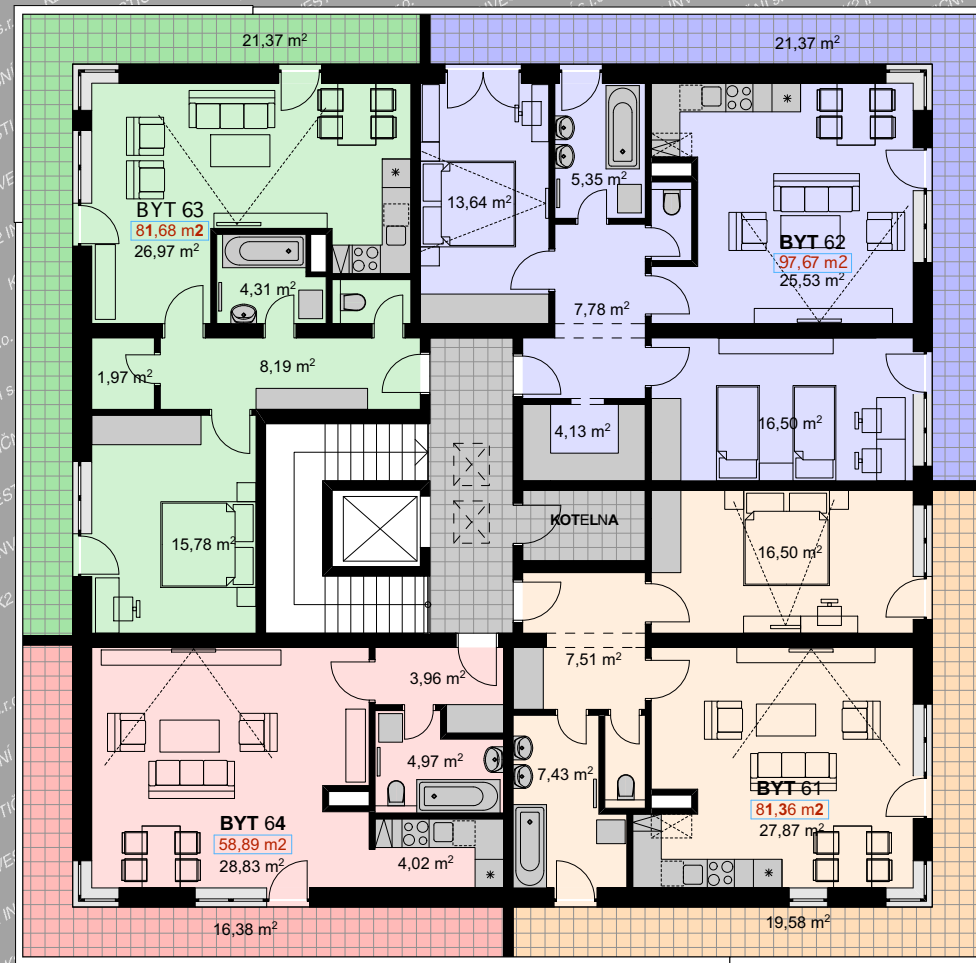
TABULKA BYTŮ 5.NP				
Č.BYTU	TYP BYTU	PLOCHA m <sup>2</sup>	TERASA m <sup>2</sup>	CELKEM m <sup>2</sup>
51	3+KK	79,72	4,56	84,28
52	3+KK	79,72	4,56	84,28
53	2+KK	45,37	3,52	48,89
54	1+KK	39,03	2,62	41,65
55	2+KK	54,46	3,52	57,98



TABULKA BYTŮ 6.NP				
Č.BYTU	TYP BYTU	PLOCHA m <sup>2</sup>	TERASA m <sup>2</sup>	CELKEM m <sup>2</sup>
61	2+KK	61,78	19,58	81,36
62	3+KK	76,30	21,37	97,67
63	2+KK	60,31	21,37	81,68
64	1+KK	42,51	16,38	58,89



**PŮDORYS 5.NP**



**PŮDORYS 6.NP**

# BYTŮVÝ DŮM BD-A1, NA HODINÁŘČE - 1.ETAPA, PŘELOUČ

www.k2investicni.cz

INVESTOR: K2 INVESTIČNÍ s.r.o.

ARCHITEKT



**BD-A1**



## STAVEBNÍ ŘEŠENÍ A STANDARDNÍ VYBAVENÍ

- NOSNÉ KONSTRUKCE, OBVODOVÉ ZDIVO ZDĚNÉ SE ZATEPLENÍM 50 MM
- PŘÍČKY ZDĚNÉ
- PLOCHÉ STŘECHY SE ŽIVOTNOSTÍ MIN. 30 LET, KLĚPIŘSKÉ KONSTRUKCE CU
- OMÍTKY VNITŘNÍ ŠTUKOVANÉ
- MALBA ZÁKLADNÍ, JEDEN NÁTĚR BÍLÝ
- OKNA, BALK. DVEŘE DŘEVĚNÁ EURO S IZOLAČNÍM DVOJSKLEM,  $K=1,1W/m^2$
- PODLAHOVÉ KRYTINY
  - KOUPELNA, WC, ZÁDVEŘÍ, HALA, ŠATNA - KERAMICKÁ DLAŽBA
  - BALKONY A TERASY - BETON. ZÁMK. DLAŽBA, BETON. DLAŽBA NA TERČÍCH
- OBÝVACÍ POKOJ S KUCHYNÍ, LOŽNICE - LAMINÁTOVÉ
- VSTUPNÍ DVEŘE DO BYTU PROTIPOŽÁRNÍ DPO
- VNITŘNÍ DVEŘE HLADKÉ S KOVÁNÍM, PLNÉ, NEBO PROSKLENÉ, PŘEVEDENÍ LAMINO, OBLOŽKOVÉ ZÁRUBNĚ
- KUCHYŇSKÁ LÍNKA V PŘEVEDENÍ LAMINO, NEREZOVÝ DŘEZ, BATERIE PÁKOVÁ, KERAMICKÁ VARNÁ DESKA, ODSAVAČ PAR
- KOUPELNA - KERAMICKÉ OBKLADY DO VÝŠKY 180 CM, AKRYLÁTOVÁ VANA, KERAMICKÉ UMYVADLO, BATERIE PÁKOVÉ
- WC - KERAMICKÉ OBKLADY DO VÝŠKY 120 CM, ŠTUK. OMÍTKA, ZÁVĚSNÁ WC
- ELEKTROINSTALACE SILNOPROUD - ROZVODY 230V/20A POD OMÍTKOU, CU, ZÁSUVKY A VYPÍNAČE - BARVA BÍLÁ
- ELEKTROINSTALACE SLABOPROUD - TELEVIZNÍ, TELEFONNÍ ROZVOD, ROZVOD INTERNETOVÉHO NÁPOJENÍ, EL.VRÁTNÝ K HL. VCHODU DO DOMU
- VYTÁPĚNÍ - CENTRÁLNÍ ÚSTŘEDNÍ PLYNOVÉ TOPENÍ S KOTLEM V OBJEKTU S OHŘEVEM TUV S MĚŘIČI SPOTŘEBY NA JEDNOTLIVÉ JEDNOTKY, TOPNÁ TĚLESA KORADO, CENTR. BYTOVÝ PROGRAM. EL.TERMOSTAT V OBÝVACÍM POKOJI, TERMOSTATICKÉ HLAVICE
- SPOLEČNÁ KOČÁRKÁRNA A KOLÁRNA
- VÝTAH V NEREZ PŘEVEDENÍ

INFO O PROJEKTU: [www.k2investicni.cz](http://www.k2investicni.cz)  
tel.: 733 509 736 ING.PAVEL MELICHAR  
[melichar@k2investicni.cz](mailto:melichar@k2investicni.cz)

ZAHÁJENÍ STAVBY:  
KOLAUDACE STAVBY, PŘEDÁNÍ BYTU DO UŽIVÁNÍ:  
ZAHÁJENÍ PRODEJE:

04. 2008  
02. 2009  
02. 2008

ZÁJEMCI MOHOU UZAVŘÍT SMLÓUVU O BUDOUCÍ SMLÓUVĚ KUPNÍ. PŘI PODPISU TĚTO SMLÓUVY UHRADÍ ZÁLOHU VE VÝŠI 5% CENY BYTU VČETNĚ DPH. SOUČÁSTÍ SMLÓUVY O SMLÓUVĚ BUDOUCÍ JE UJEDNÁNÍ O UHRADĚ DALŠÍ PLATBY VE VÝŠI 55% KUPNÍ CENY BYTU A TO AŽ PO VYBUDOVÁNÍ HRUBÉ STAVBY A ZANESENÍ PŘÍSLUŠNÝCH BYTŮ DO KATASTRU NEMOVITOSTÍ, JAKO ROZESTAVĚNÝCH BYTOVÝCH JEDNOTEK. ZÁROVEŇ JIŽ TUTO ROZESTAVĚNOU BYTOVOU JEDNOTKU JE MOŽNÉ POUŽÍT JAKO ZÁSTAVU PRO ČERPÁNÍ HYPOTEČNÍHO ÚVĚRU. TOTO SE PŘEDPOKLÁDÁ V 8-11/2008. PO DOKONČENÍ BYTOVÝCH JEDNOTEK A JEJICH KOLAUDACI BUDOU BYTY PŘEVĚDĚNY KUPNÍMI SMLÓUVAMI NA NOVÉ VLASTNÍKY A PŘEVĚDĚN DOPLATEK KUPNÍ CENY VE VÝŠI 40%.

# BYTOVÝ DŮM BD-A1, NA HODINÁŘCE - 1.ETAPA, PŘELOUČ

ARCHITEKT

INVESTOR: K2 INVESTIČNÍ s.r.o.

[www.k2investicni.cz](http://www.k2investicni.cz)

BD-A1

