



2 invest s.r.o.
Přebuz, Palackého třída 314, PSČ 537 01
IČ: 26008921
zastoupená prokuristou společnosti Ing. Milanem Kuštou

předkládá:

PROHLÁŠENÍ VLASTNÍKA

§ 4 zákona č.72/1994 Sb. v platném znění

Obsah:

- A) Popis budovy
- B) Vymezení jednotek v budově
- C) Určení společných částí budovy
- D) Úprava práv k pozemku
- E) Práva a závazky budovy
- F) Hospodaření domu
- G) Pravidla pro správu společných částí domu a určení správce
- H) Závěr

A) POPIS BUDOVY

§ 4 odst. 2 písm. a)

1. Vlastník rozestavěné budovy na stavební parcele číslo 2818 v katastrálním území Přebuz, dosud bez čp/če:
ulice:
obec: Přebuz
část obce: Přebuz
název katastrálního území: Přebuz
parcelní číslo pozemku: stavební parcela číslo 2818, nově vymezená geometrickým plánem č.1594-174/2008 pro vyznačení budovy, vyhotoveném Ing. Pavlem Beránkem dne 15.11.2008
plocha stavební parcely číslo 2818 činí 413 m²
2. Rozestavěná budova dosud není zapsaná v katastru nemovitostí pro obec Přebuz, katastrální území Přebuz.
Vlastník budovy není vlastníkem pozemku stavební parcely čísla 2818 v k.ú. Přebuz.
3. Budova:
 - plocha stavební parcely číslo 2818 činí 413 m²
 - původní parcela čísla 917/1 je zapsaná na listu vlastnictví číslo 10010 pro obec Přebuz, katastrální území Přebuz;

Vlastník	Parcelní číslo	Výměra
Město Přebuz	st.p. č. 2818	413 m ²

B) VYMEZENÍ JEDNOTEK V BUDOVĚ

§ 4 odst.1 a odst.2 písm.b)

* vlastník prohlašuje, že vymezuje v budově rozestavěné bytové jednotky 1. kategorie:

jednotky v I. nadzemím podlaží:

- rozestavěná bytová jednotka 11: byt o velikosti 3+kk o výměře 81,2 m²,

pokoj včetně kk	29,8 m ² ,
pokoj 1	13,2 m ² ,
pokoj 2	13,7 m ² ,
předsíň	9,0 m ² ,
WC	1,6 m ² ,
koupelna	4,6 m ² ,

komora	1,5 m ² ,
šatna	4,6 m ² ,
sklep č. 11	3,2 m ² ,
lodžie	4,5 m ² nezapočítávající se do výměry jednotky

vybavení jednotky: vana 1 ks, směšovací baterie 5 ks, umyvadlo 2 ks, umývatko 1 ks, kompletní WC 1 ks, osazená kuchyňská linka 1 ks

* k vlastnictví jednotky náleží spoluvlastnický podíl o velikosti 812/19541 ke společným částem domu a k pozemkům

- rozestavěná bytová jednotka 12: byt o velikosti 3+kk o výměře 77,9 m²,

pokoj včetně kk	29,8 m ² ,
pokoj 1	13,7 m ² ,
pokoj 2	13,2 m ² ,
předsíň	9,0 m ² ,
WC	1,6 m ² ,
koupelna	4,5 m ² ,
komora	1,5 m ² ,
šatna	4,6 m ² ,
lodžie	4,5 m ² nezapočítávající se do výměry jednotky

vybavení jednotky: vana 1 ks, směšovací baterie 5 ks, umyvadlo 2 ks, umývatko 1 ks, kompletní WC 1 ks, osazená kuchyňská linka 1 ks

* k vlastnictví jednotky náleží spoluvlastnický podíl o velikosti 779/19541 ke společným částem domu

- rozestavěná bytová jednotka 13: byt o velikosti 2+kk o výměře 56,1 m²,

pokoj včetně kk	28,1 m ² ,
pokoj	10,8 m ² ,
předsíň	6,8 m ² ,
koupelna vč. WC	5,6 m ² ,
komora	1,6 m ² ,
spíž	1,6 m ² ,
sklep č. 13	1,6 m ² ,
lodžie	3,5 m ² nezapočítávající se do výměry jednotky

vybavení jednotky: vana 1 ks, směšovací baterie 3 ks, umyvadlo 1 ks, kompletní WC 1 ks, osazená kuchyňská linka 1 ks

* k vlastnictví jednotky náleží spoluvlastnický podíl o velikosti 561/19541 ke společným částem domu

- rozestavěná bytová jednotka 15: byt o velikosti 2+kk o výměře 53,1 m²,

pokoj včetně kk	29,5 m ² ,
pokoj	11,9 m ² ,
předsíň	6,8 m ² ,
WC	1,3 m ² ,
koupelna	3,6 m ² ,
lodžie	3,5 m ² nezapočítávající se do výměry jednotky

vybavení jednotky: vana 1 ks, směšovací baterie 3 ks, umyvadlo 1 ks, kompletní WC 1 ks, osazená kuchyňská linka 1 ks

* k vlastnictví jednotky náleží spoluvlastnický podíl o velikosti 531/19541 ke společným částem domu

jednotky ve II. nadzemím podlaží:

- rozestavěná bytová jednotka 21: byt o velikosti 3+kk o výměře 81,2 m²,

pokoj včetně kk	29,7 m ² ,
pokoj 1	13,7 m ² ,
pokoj 2	13,2 m ² ,
předsíň	9,1 m ² ,
WC	1,6 m ² ,
koupelna	4,6 m ² ,
komora	1,5 m ² ,
šatna	4,6 m ² ,

sklep č. 21	3,2 m ² ,
lodžie	4,5 m ² nezapočítávající se do výměry jednotky

vybavení jednotky: vana 1 ks, směšovací baterie 5 ks, umyvadlo 2 ks, umývatko 1 ks, kompletní WC 1 ks, osazená kuchyňská linka 1 ks

* k vlastnictví jednotky náleží spoluvlastnický podíl o velikosti 812/19541 ke společným částem domu

- rozestavěná bytová jednotka 22: byt o velikosti 3+kk o výměře 81,5 m²,

pokoj včetně kk	29,9 m ² ,
pokoj 1	13,7 m ² ,
pokoj 2	13,2 m ² ,
předsíň	9,1 m ² ,
WC	1,6 m ² ,
koupelna	4,6 m ² ,
komora	1,5 m ² ,
šatna	4,6 m ² ,
sklep č. 22	3,3 m ² ,
lodžie	4,5 m ² nezapočítávající se do výměry jednotky

vybavení jednotky: vana 1 ks, směšovací baterie 5 ks, umyvadlo 2 ks, umývatko 1 ks, kompletní WC 1 ks, osazená kuchyňská linka 1 ks

* k vlastnictví jednotky náleží spoluvlastnický podíl o velikosti 815/19541 ke společným částem domu

- rozestavěná bytová jednotka 23: byt o velikosti 2+kk o výměře 44,3 m²,

pokoj včetně kk	22,9 m ² ,
pokoj	10,9 m ² ,
předsíň	5,6 m ² ,
koupelna vč. WC	3,4 m ² ,
sklep č. 23	1,5 m ² ,
lodžie	3,5 m ² nezapočítávající se do výměry jednotky

vybavení jednotky: sprchový kout 1 ks, směšovací baterie 3 ks, umyvadlo 1 ks, kompletní WC 1 ks, osazená kuchyňská linka 1 ks

* k vlastnictví jednotky náleží spoluvlastnický podíl o velikosti 443/19541 ke společným částem domu

- rozestavěná bytová jednotka 24: byt o velikosti 1+kk o výměře 39,3 m²,

pokoj včetně kk	29,4 m ² ,
předsíň	4,9 m ² ,
koupelna vč. WC	3,4 m ² ,
sklep č. 24	1,6 m ² ,
lodžie	2,6 m ² nezapočítávající se do výměry jednotky

vybavení jednotky: sprchový kout 1 ks, směšovací baterie 3 ks, umyvadlo 1 ks, kompletní WC 1 ks, osazená kuchyňská linka 1 ks

* k vlastnictví jednotky náleží spoluvlastnický podíl o velikosti 393/19541 ke společným částem domu

- rozestavěná bytová jednotka 25: byt o velikosti 2+kk o výměře 56,3 m²,

pokoj včetně kk	29,5 m ² ,
pokoj 1	11,9 m ² ,
předsíň	6,8 m ² ,
WC	1,3 m ² ,
koupelna	3,6 m ² ,
sklep č. 25	3,2 m ² ,
lodžie	3,5 m ² nezapočítávající se do výměry jednotky

vybavení jednotky: vana 1 ks, směšovací baterie 3 ks, umyvadlo 1 ks, kompletní WC 1 ks, osazená kuchyňská linka 1 ks

* k vlastnictví jednotky náleží spoluvlastnický podíl o velikosti 563/19541 ke společným částem domu

jednotky ve III. nadzemím podlaží:

- rozestavěná bytová jednotka 31: byt o velikosti 3+kk o výměře 78,0 m²,

pokoj včetně kk	29,7 m ² ,
pokoj 1	13,7 m ² ,
pokoj 2	13,2 m ² ,
předsíň	9,1 m ² ,
WC	1,6 m ² ,
koupelna	4,6 m ² ,
komora	1,5 m ² ,
šatna	4,6 m ² ,
terasa	4,5 m ² nezapočítávající se do výměry jednotky

vybavení jednotky: vana 1 ks, směšovací baterie 5 ks, umyvadlo 2 ks, umývatko 1 ks, kompletní WC 1 ks, osazená kuchyňská linka 1 ks

* k vlastnictví jednotky náleží spoluvlastnický podíl o velikosti 780/19541 ke společným částem domu

- rozestavěná bytová jednotka 32: byt o velikosti 3+kk o výměře 81,5 m²,

pokoj včetně kk	29,9 m ² ,
pokoj 1	13,7 m ² ,
pokoj 2	13,2 m ² ,
předsíň	9,1 m ² ,
WC	1,6 m ² ,
koupelna	4,6 m ² ,
komora	1,5 m ² ,
šatna	4,6 m ² ,
sklep č. 32	3,3 m ² ,
terasa	4,5 m ² nezapočítávající se do výměry jednotky

vybavení jednotky: vana 1 ks, směšovací baterie 5 ks, umyvadlo 2 ks, umývatko 1 ks, kompletní WC 1 ks, osazená kuchyňská linka 1 ks

* k vlastnictví jednotky náleží spoluvlastnický podíl o velikosti 815/19541 ke společným částem domu

- rozestavěná bytová jednotka 33: byt o velikosti 2+kk o výměře 44,1 m²,

pokoj včetně kk	22,9 m ² ,
pokoj 1	10,9 m ² ,
předsíň	5,6 m ² ,
koupelna vč. WC	3,4 m ² ,
sklep č. 33	1,3 m ² ,
lodžie	3,5 m ² nezapočítávající se do výměry jednotky

vybavení jednotky: sprchový kout 1 ks, směšovací baterie 3 ks, umyvadlo 1 ks, kompletní WC 1 ks, osazená kuchyňská linka 1 ks

* k vlastnictví jednotky náleží spoluvlastnický podíl o velikosti 441/19541 ke společným částem domu

- rozestavěná bytová jednotka 34: byt o velikosti 1+kk o výměře 37,7 m²,

pokoj včetně kk	29,4 m ² ,
předsíň	4,9 m ² ,
koupelna vč. WC	3,4 m ² ,
lodžie	2,6 m ² nezapočítávající se do výměry jednotky

vybavení jednotky: sprchový kout 1 ks, směšovací baterie 3 ks, umyvadlo 1 ks, kompletní WC 1 ks, osazená kuchyňská linka 1 ks

* k vlastnictví jednotky náleží spoluvlastnický podíl o velikosti 377/19541 ke společným částem domu

- rozestavěná bytová jednotka 35: byt o velikosti 2+kk o výměře 55,7 m²,

pokoj včetně kk	29,5 m ² ,
pokoj 1	11,9 m ² ,
předsíň	6,8 m ² ,
WC	1,3 m ² ,
koupelna	3,6 m ² ,
sklep č. 35	2,6 m ² ,
lodžie	3,5 m ² nezapočítávající se do výměry jednotky

vybavení jednotky: vana 1 ks, směšovací baterie 3 ks, umyvadlo 1 ks, kompletní WC 1 ks, osazená kuchyňská linka 1 ks

* k vlastnictví jednotky náleží spoluvlastnický podíl o velikosti 557/19541 ke společným částem domu

jednotky ve IV. nadzemím podlaží:

- rozestavěná bytová jednotka 41: byt o velikosti 3+kk o výměře 80,6 m²,

pokoj včetně kk	29,7	m ² ,
pokoj 1	13,7	m ² ,
pokoj 2	13,2	m ² ,
předsíň	9,1	m ² ,
WC	1,6	m ² ,
koupelna	4,6	m ² ,
komora	1,5	m ² ,
šatna	4,6	m ² ,
sklep č. 41	2,6	m ² ,
lodžie	4,5	m ² nezapočítávající se do výměry jednotky

vybavení jednotky: vana 1 ks, směšovací baterie 5 ks, umyvadlo 2 ks, umývatko 1 ks, kompletní WC 1 ks, osazená kuchyňská linka 1 ks

* k vlastnictví jednotky náleží spoluvlastnický podíl o velikosti 806/19541 ke společným částem domu

- rozestavěná bytová jednotka 42: byt o velikosti 3+kk o výměře 79,6 m²,

pokoj včetně kk	29,9	m ² ,
pokoj 1	13,7	m ² ,
pokoj 2	13,2	m ² ,
předsíň	9,1	m ² ,
WC	1,6	m ² ,
koupelna	4,6	m ² ,
komora	1,5	m ² ,
šatna	4,6	m ² ,
sklep č. 42	1,4	m ² ,
terasa	4,5	m ² nezapočítávající se do výměry jednotky

vybavení jednotky: vana 1 ks, směšovací baterie 5 ks, umyvadlo 2 ks, umývatko 1 ks, kompletní WC 1 ks, osazená kuchyňská linka 1 ks

* k vlastnictví jednotky náleží spoluvlastnický podíl o velikosti 796/19541 ke společným částem domu

- rozestavěná bytová jednotka 43: byt o velikosti 2+kk o výměře 44,1 m²,

pokoj včetně kk	22,9	m ² ,
pokoj	10,9	m ² ,
předsíň	5,6	m ² ,
koupelna vč. WC	3,4	m ² ,
sklep č. 43	1,3	m ² ,
lodžie	3,5	m ² nezapočítávající se do výměry jednotky

vybavení jednotky: sprchový kout 1 ks, směšovací baterie 3 ks, umyvadlo 1 ks, kompletní WC 1 ks, osazená kuchyňská linka 1 ks

* k vlastnictví jednotky náleží spoluvlastnický podíl o velikosti 441/19541 ke společným částem domu

- rozestavěná bytová jednotka 44: byt o velikosti 1+kk o výměře 39,2 m²,

pokoj včetně kk	29,4	m ² ,
předsíň	4,9	m ² ,
koupelna vč. WC	3,4	m ² ,
sklep č. 44	1,5	m ² ,
lodžie	2,6	m ² nezapočítávající se do výměry jednotky

vybavení jednotky: sprchový kout 1 ks, směšovací baterie 3 ks, umyvadlo 1 ks, kompletní WC 1 ks, osazená kuchyňská linka 1 ks

* k vlastnictví jednotky náleží spoluvlastnický podíl o velikosti 392/19541 ke společným částem domu

- rozestavěná bytová jednotka 45: byt o velikosti 2+kk o výměře 56,2 m²,

pokoj včetně kk	29,5 m ² ,
pokoj	11,9 m ² ,
předsíň	6,8 m ² ,
WC	1,3 m ² ,
koupelna	3,6 m ² ,
sklep č. 45	3,1 m ² ,
lodžie	3,5 m ² nezapočítávající se do výměry jednotky

vybavení jednotky: vana 1 ks, směšovací baterie 3 ks, umyvadlo 1 ks, kompletní WC 1 ks, osazená kuchyňská linka 1 ks

* k vlastnictví jednotky náleží spoluvlastnický podíl o velikosti 562/19541 ke společným částem domu

jednotky ve V. nadzemím podlaží:

- rozestavěná bytová jednotka 51: byt o velikosti 4+kk o výměře 94,3 m²,

pokoj včetně kk	29,7 m ² ,
pokoj 1	13,2 m ² ,
pokoj 2	13,7 m ² ,
pokoj 3	15,1 m ² ,
předsíň	13,6 m ² ,
WC	1,5 m ² ,
koupelna	4,5 m ² ,
komora	1,5 m ² ,
sklep č. 51	1,5 m ² ,
lodžie	9,2 m ² nezapočítávající se do výměry jednotky

vybavení jednotky: vana 1 ks, směšovací baterie 5 ks, umyvadlo 2 ks, umývatko 1 ks, kompletní WC 1 ks, osazená kuchyňská linka 1 ks

* k vlastnictví jednotky náleží spoluvlastnický podíl o velikosti 943/19541 ke společným částem domu

- rozestavěná bytová jednotka 52: byt o velikosti 2+kk o výměře 62,4 m²,

pokoj včetně kk	29,9 m ² ,
pokoj	13,2 m ² ,
předsíň	9,1 m ² ,
WC	1,6 m ² ,
koupelna	4,6 m ² ,
komora	1,5 m ² ,
šatna	2,5 m ² ,

vybavení jednotky: vana 1 ks, směšovací baterie 5 ks, umyvadlo 2 ks, umývatko 1 ks, kompletní WC 1 ks, osazená kuchyňská linka 1 ks

* k vlastnictví jednotky náleží spoluvlastnický podíl o velikosti 624/19541 ke společným částem domu

- rozestavěná bytová jednotka 53: byt o velikosti 2+kk o výměře 44,4 m²,

pokoj včetně kk	22,9 m ² ,
pokoj	10,9 m ² ,
předsíň	5,6 m ² ,
koupelna vč. WC	3,4 m ² ,
sklep č. 53	1,6 m ² ,
lodžie	3,5 m ² nezapočítávající se do výměry jednotky

vybavení jednotky: sprchový kout 1 ks, směšovací baterie 3 ks, umyvadlo 1 ks, kompletní WC 1 ks, osazená kuchyňská linka 1 ks

* k vlastnictví jednotky náleží spoluvlastnický podíl o velikosti 444/19541 ke společným částem domu

- rozestavěná bytová jednotka 54: byt o velikosti 1+kk o výměře 37,7 m²,

pokoj včetně kk	29,4 m ² ,
předsíň	4,9 m ² ,
koupelna vč. WC	3,4 m ² ,
lodžie	2,6 m ² nezapočítávající se do výměry jednotky

vybavení jednotky: sprchový kout 1 ks, směšovací baterie 3 ks, umyvadlo 1 ks, kompletní WC 1 ks, osazená kuchyňská linka 1 ks

* k vlastnictví jednotky náleží spoluvlastnický podíl o velikosti 377/19541 ke společným částem domu

- rozestavěná bytová jednotka 55: byt o velikosti 2+kk o výměře 53,1 m²,

pokoj včetně kk	29,5 m ² ,
pokoj	11,9 m ² ,
předsíň	6,8 m ² ,
WC	1,3 m ² ,
koupelna	3,6 m ² ,
lodžie	3,5 m ² nezapočítávající se do výměry jednotky

vybavení jednotky: vana 1 ks, směšovací baterie 3 ks, umyvadlo 1 ks, kompletní WC 1 ks, osazená kuchyňská linka 1 ks

* k vlastnictví jednotky náleží spoluvlastnický podíl o velikosti 531/19541 ke společným částem domu

jednotky ve VI. nadzemím podlaží:

- rozestavěná bytová jednotka 61: byt o velikosti 2+kk o výměře 61,7 m²,

pokoj včetně kk	27,8 m ² ,
pokoj 1	16,3 m ² ,
předsíň	8,7 m ² ,
WC	1,6 m ² ,
koupelna	7,3 m ² ,
terasa	16,7 m ² nezapočítávající se do výměry jednotky

vybavení jednotky: vana 1 ks, směšovací baterie 4 ks, umyvadlo 2 ks, kompletní WC 1 ks, osazená kuchyňská linka 1 ks

* k vlastnictví jednotky náleží spoluvlastnický podíl o velikosti 617/19541 ke společným částem domu

- rozestavěná bytová jednotka 62: byt o velikosti 3+kk o výměře 74,1 m²,

pokoj včetně kk	25,4 m ² ,
pokoj 1	16,3 m ² ,
pokoj 2	13,6 m ² ,
předsíň	9,1 m ² ,
WC	1,3 m ² ,
koupelna	5,2 m ² ,
sklep č. 62	3,2 m ² ,
terasa	21,3 m ² nezapočítávající se do výměry jednotky

vybavení jednotky: vana 1 ks, směšovací baterie 4 ks, umyvadlo 2 ks, kompletní WC 1 ks, osazená kuchyňská linka 1 ks

* k vlastnictví jednotky náleží spoluvlastnický podíl o velikosti 741/19541 ke společným částem domu

- rozestavěná bytová jednotka 63: byt o velikosti 2+kk o výměře 57,4 m²,

pokoj včetně kk	26,8 m ² ,
pokoj	15,5 m ² ,
předsíň	8,0 m ² ,
WC	1,5 m ² ,
koupelna	3,7 m ² ,
komora	1,9 m ² ,
terasa	21,3 m ² nezapočítávající se do výměry jednotky

vybavení jednotky: vana 1 ks, směšovací baterie 3 ks, umyvadlo 1 ks, kompletní WC 1 ks, osazená kuchyňská linka 1 ks

* k vlastnictví jednotky náleží spoluvlastnický podíl o velikosti 574/19541 ke společným částem domu

- rozestavěná bytová jednotka 64: byt o velikosti 1+kk o výměře 41,4 m²,

pokoj včetně kk	32,8 m ² ,
předsíň	3,8 m ² ,
koupelna vč. WC	4,8 m ² ,
terasa	16,3 m ² nezapočítávající se do výměry jednotky

vybavení jednotky: vana 1 ks, směšovací baterie 3 ks, umyvadlo 1 ks, kompletní WC 1 ks, osazená kuchyňská linka 1 ks

* k vlastnictví jednotky náleží spoluvlastnický podíl o velikosti 414/19541 ke společným částem domu

Součástí každé bytové jednotky jsou veškerá její vnitřní instalace (potrubní rozvody vody, kanalizace a topení, elektroinstalace apod., kromě stoupacích vedení vč. uzavíracích ventilů) okna a dveře.

* vlastník prohlašuje, že vymezuje v budově rozestavěné nebytové jednotky:

jednotky v I. podzemím podlaží:

- rozestavěná jiný nebytový prostor číslo 1 o celkové výměře: 260,0 m²,
z toho: - garážové stání 260,0 m²

* k vlastnictví jednotky náleží spoluvlastnický podíl o velikosti 2600/19541 ke společným částem domu

Součástí každého nebytové jednotky jsou veškerá její vnitřní instalace (potrubní rozvody vody, kanalizace a topení, elektroinstalace apod., kromě stoupacích vedení vč. uzavíracích ventilů) okna a dveře.

VŠECHNY TAKTO VYMEZENÉ JEDNOTKY JSOU KE DNI VYDÁNÍ TOHOTO PROHLÁŠENÍ VE VÝLUČNÉM VLASTNICTVÍ:

K2 invest s.r.o. se sídlem Chrudim, Palackého třída 314, PSČ 537 01, IČ: 26008921,

C) URČENÍ SPOLEČNÝCH ČÁSTÍ BUDOVY A STANOVENÍ SPOLUVLASTNICKÝCH PODÍLU

§ 4 odst.2 písm.c) a d)

1. Společnými částmi domu jsou:

- a) základy včetně izolací, obvodové a nosné zdivo, hlavní stěny
- b) střecha
- c) hlavní svislé a vodorovné konstrukce
- d) schodiště, okna a dveře přímo přístupné ze společných částí
- e) chodby včetně prostorů pro kočárky,
- f) kotelna, sušárna sekce A a B,
- g) rozvody vody
- h) protipožární zařízení
- i) kanalizace, rozvody elektřiny
- j) komínové těleso bez průduchů
- k) klempířské prvky
- l) hromosvody

Všechny tyto společné části mají právo užívat a povinnost podílet se na jejich opravách a údržbě všichni spoluvlastníci z titulu svého spoluvlastnického práva.

2. V budově nejsou vymezeny části společné vlastníkům jen některých jednotek.

3. Spoluvlastnické podíly vlastníků jednotek na společných částech budovy se řídí vzájemným poměrem podlahové plochy jednotek k celkové ploše všech jednotek v domě.

4. Spoluvlastnické podíly vyjádřené zlomkem jsou uvedeny u každé konkrétní jednotky a vztahují se ke všem společným částem domu včetně pozemku.

D) ÚPRAVA PRÁV K POZEMKU

§ 4 odst.2 písm.e)

Pozemek v katastrálním území: Přelouč.

Stavební parcela čísla 2818, na které je postavena rozestavěná budova, v níž se vyčleňují jednotky podle z. č. 72/1994 Sb., v platném znění, je ve vlastnictví města Přelouč a proto se k ní v současné době práva neupravují. Po nabytí vlastnictví tohoto pozemku společností K2 invest s.r.o., budou převedeny práva na pozemku st. 2818 ve výši spoluvlastnických podílů jednotlivým vlastníkům bytových jednotek.

E) PRÁVA A ZÁVAZKY BUDOVY

§ 4 odst. 2 písm.f)

Z vlastníka budovy na vlastníky jednotek přecházejí všechna práva týkající se budovy a jejich společných částí.

F) HOSPODAŘENÍ DOMU

§ 4 odst.2 písm.g)

(Pravidla pro přispívání spoluvlastníků na výdaje spojené se správou, údržbou a opravami společných částí domu).

Podíloví spoluvlastníci domu jsou povinni přispívat na výdaje spojené se správou, údržbou a opravami společných částí domu, popř. domu jako celku, podle velikosti spoluvlastnického podílu na společných částech domu.


G) PRAVIDLA PRO SPRÁVU SPOLEČNÝCH ČÁSTÍ DOMU A URČENÍ SPRÁVCE

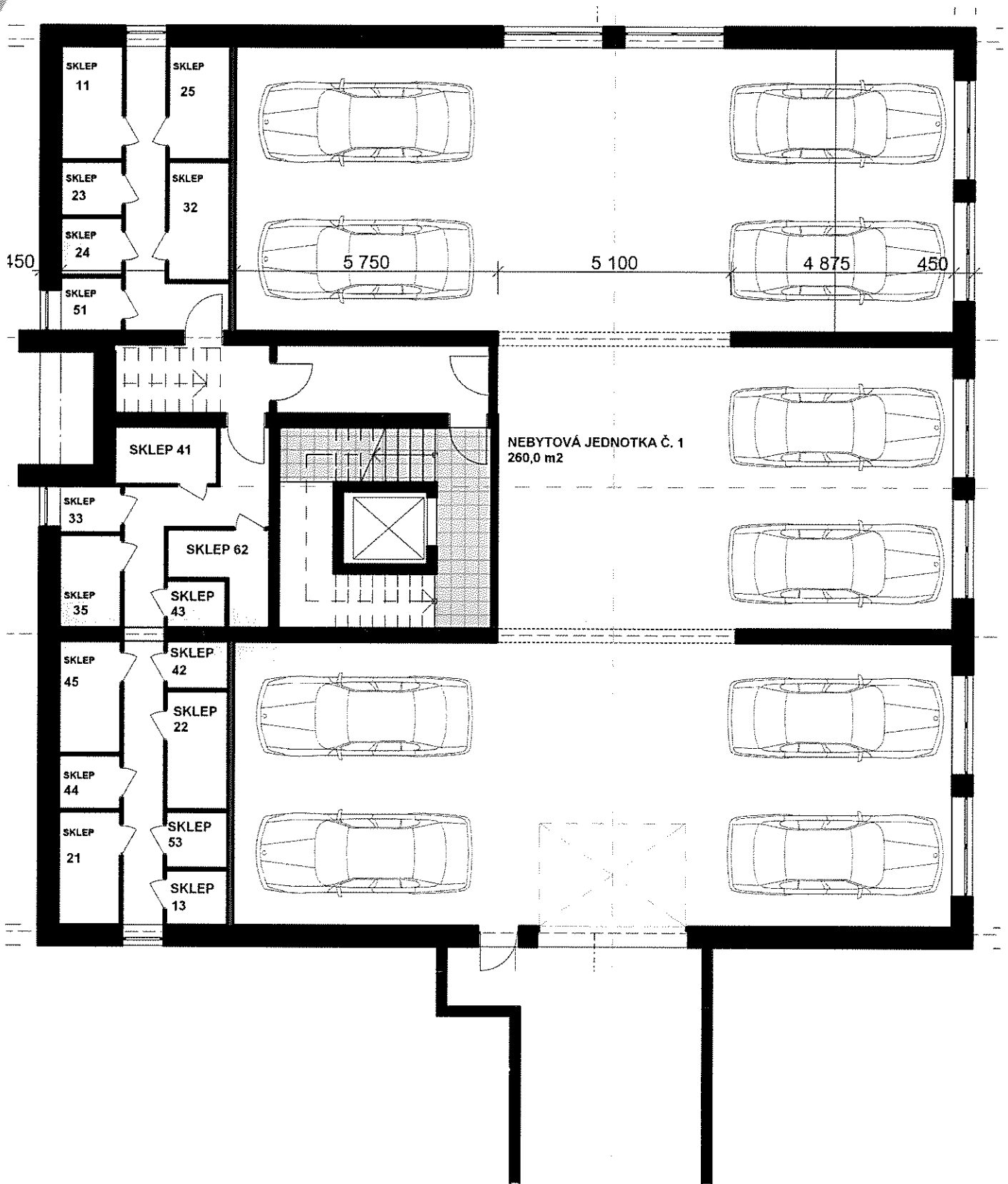
§ 4 odst.2 písm.h)

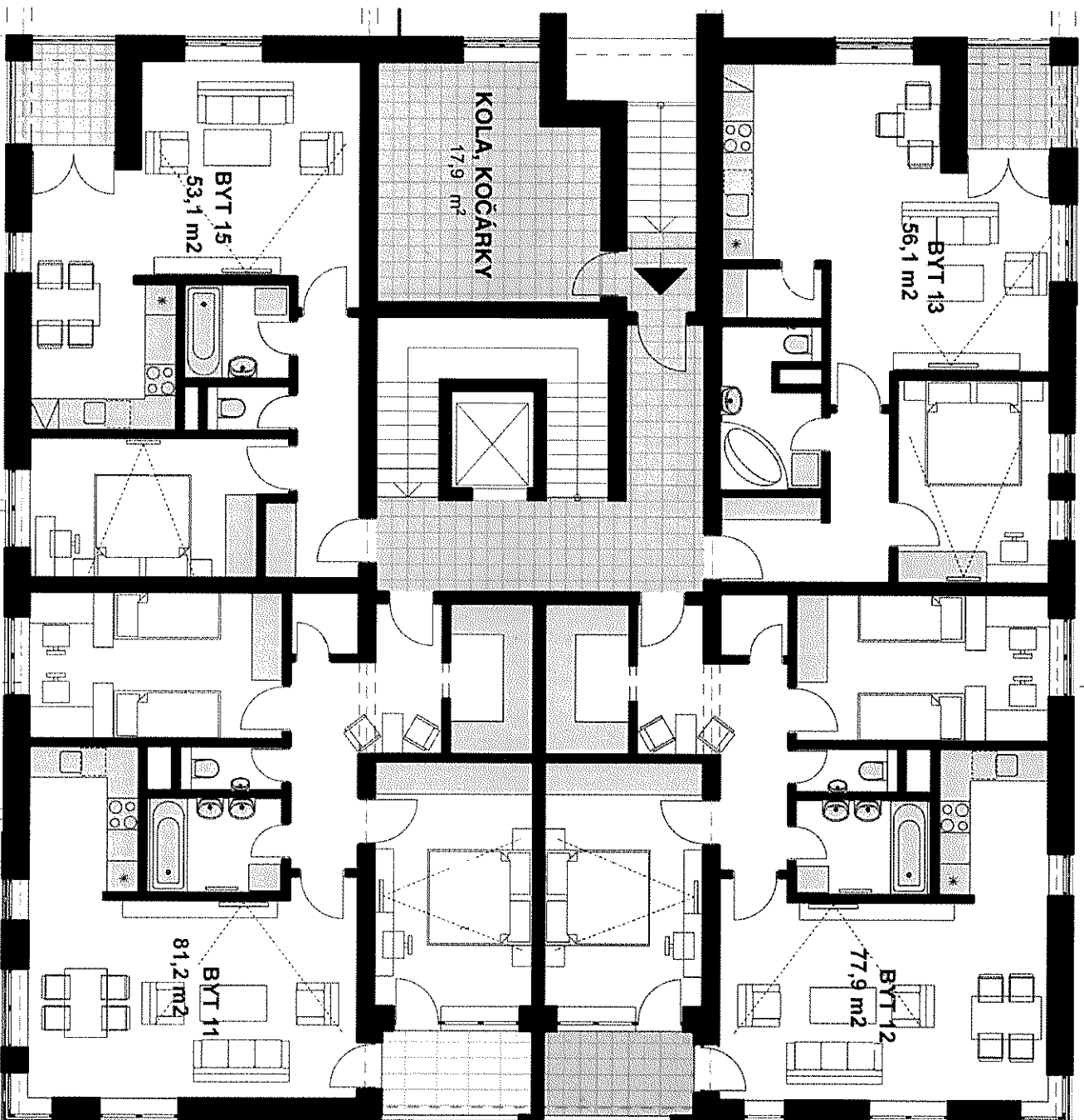
1. Správou společných částí domu je do doby vzniku společenství vlastníků jednotek pověřena společnost K2 invest s.r.o.
Adresa sídla: Chrudim, Palackého třída 314, PSČ 537 01,
IČ: 26008921.
Adresa správce: Chrudim, Palackého třída 314, PSČ 537 01.
2. Správce domu bude mít zejména tyto povinnosti:
 - zajišťovat dodavatelsky nebo svépomocí provádění údržby a oprav domu dle dohody podílových spoluvlastníků,
 - určit výši příspěvku podílových spoluvlastníků na tvorbu rezervy pro údržbu, opravy a provoz domu v poměru spoluvlastnických podílů.
3. Vzájemný vztah vlastníků jednotek, jejich práva a povinnosti jsou určeny zák. č.72/1994 Sb., Občanským zákoníkem a tímto prohlášením.

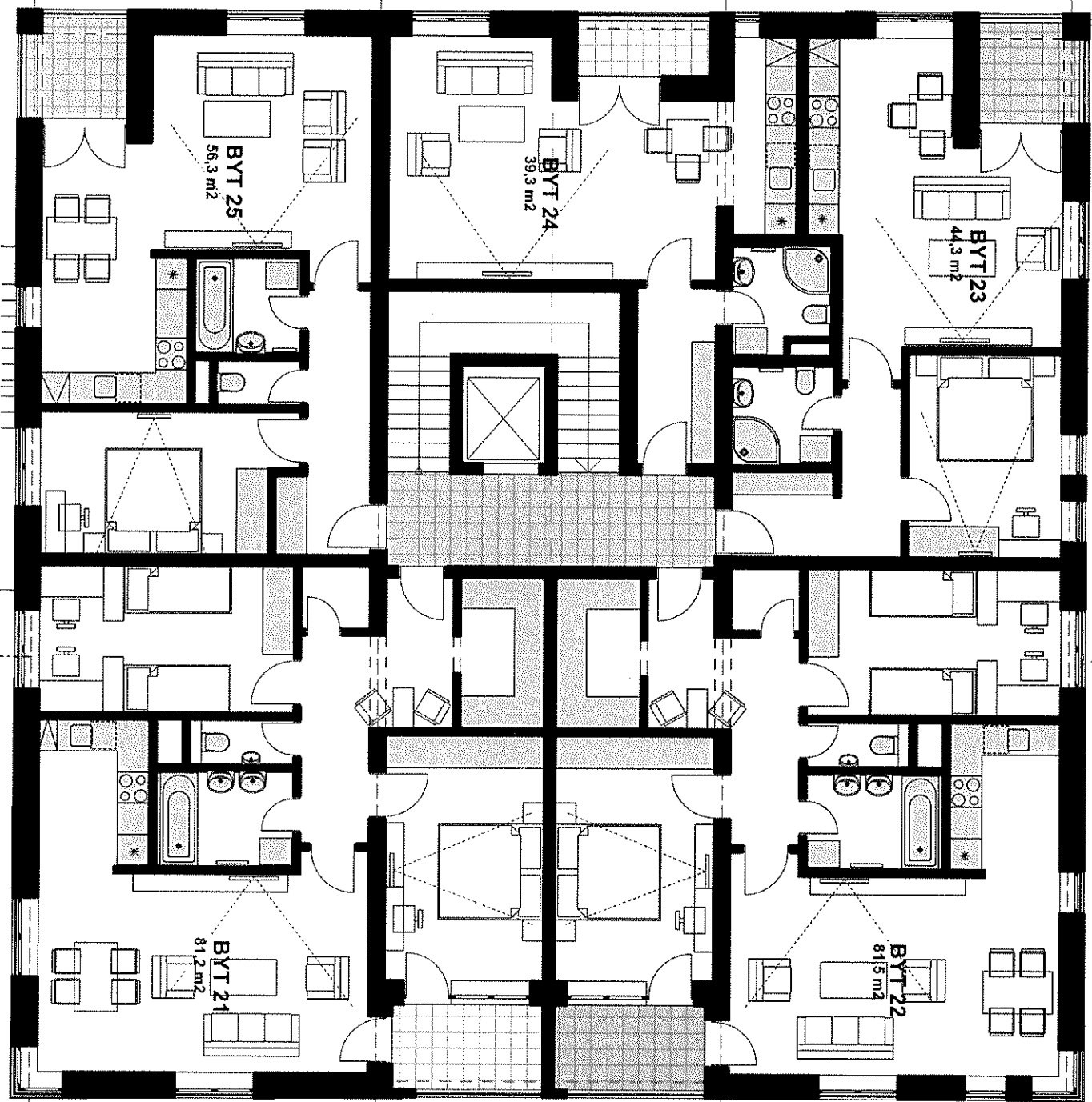
Přílohami tohoto prohlášení jsou půdorysy všech podlaží a jejich schémata určující polohu jednotek a společných částí domu s údaji o podlahových plochách jednotek.

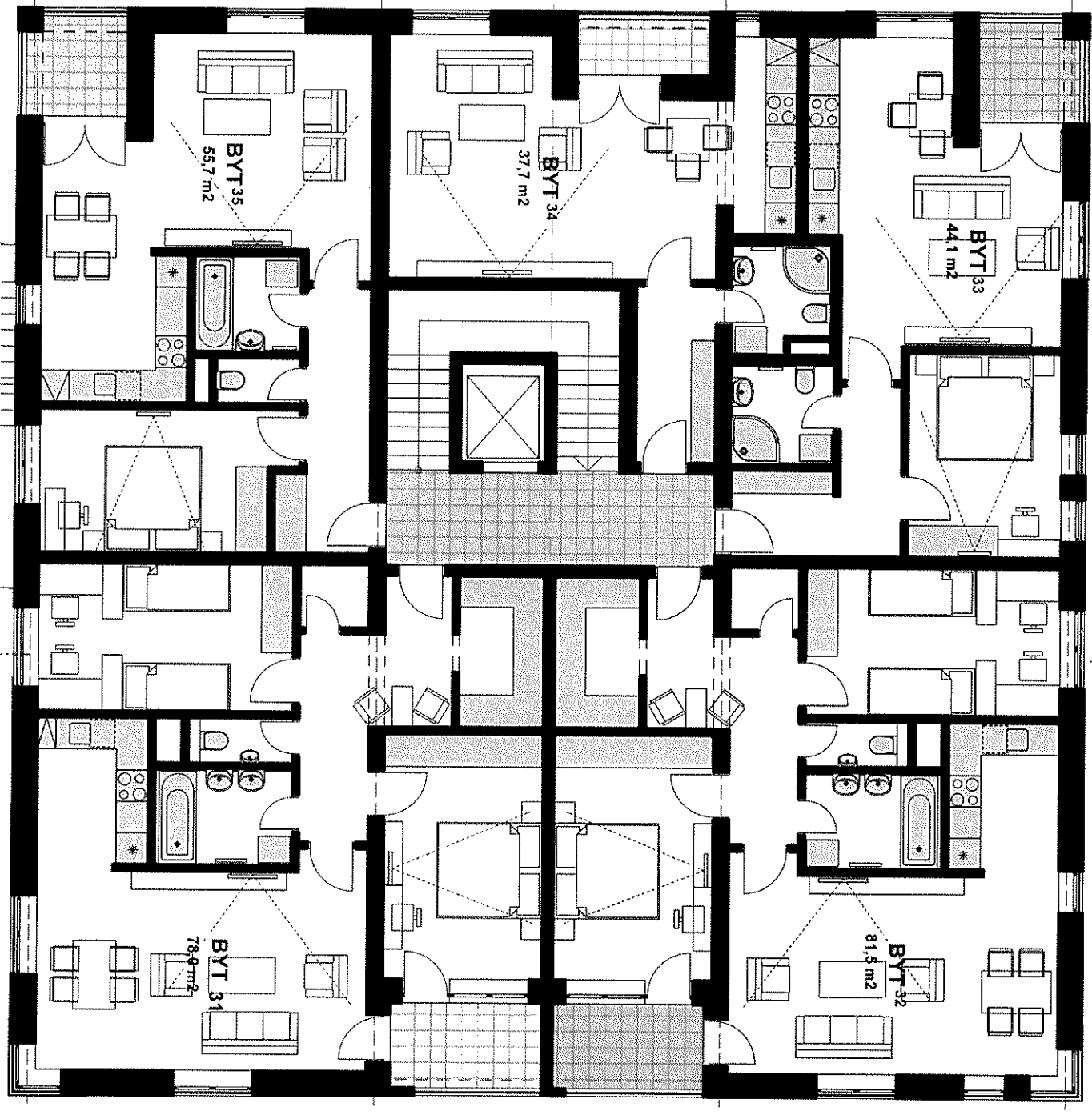
V Chrudimi dne 22. 12. 2008

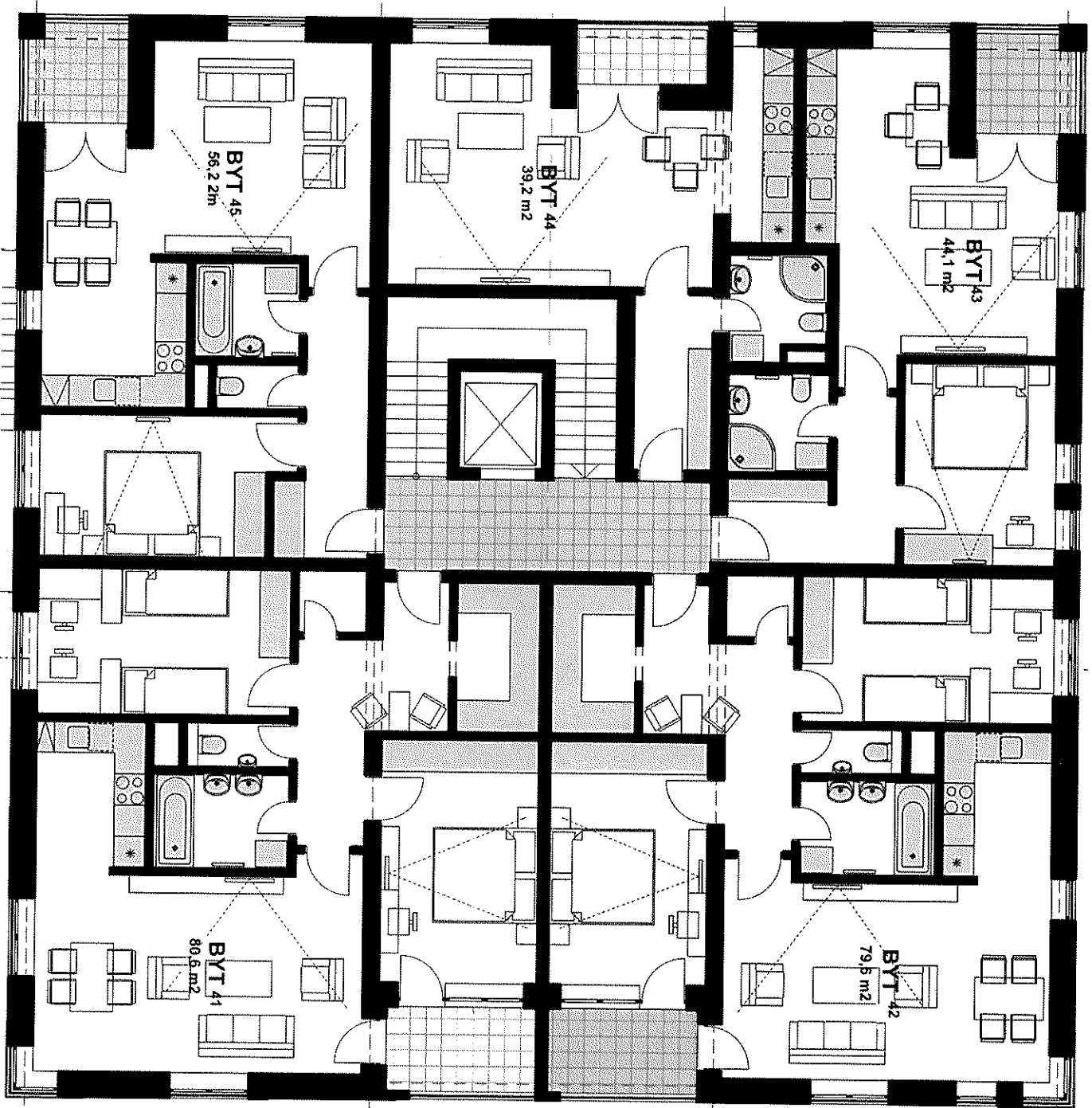

K2 invest s.r.o.
Ing. Milán Kušta
prokurista společnosti

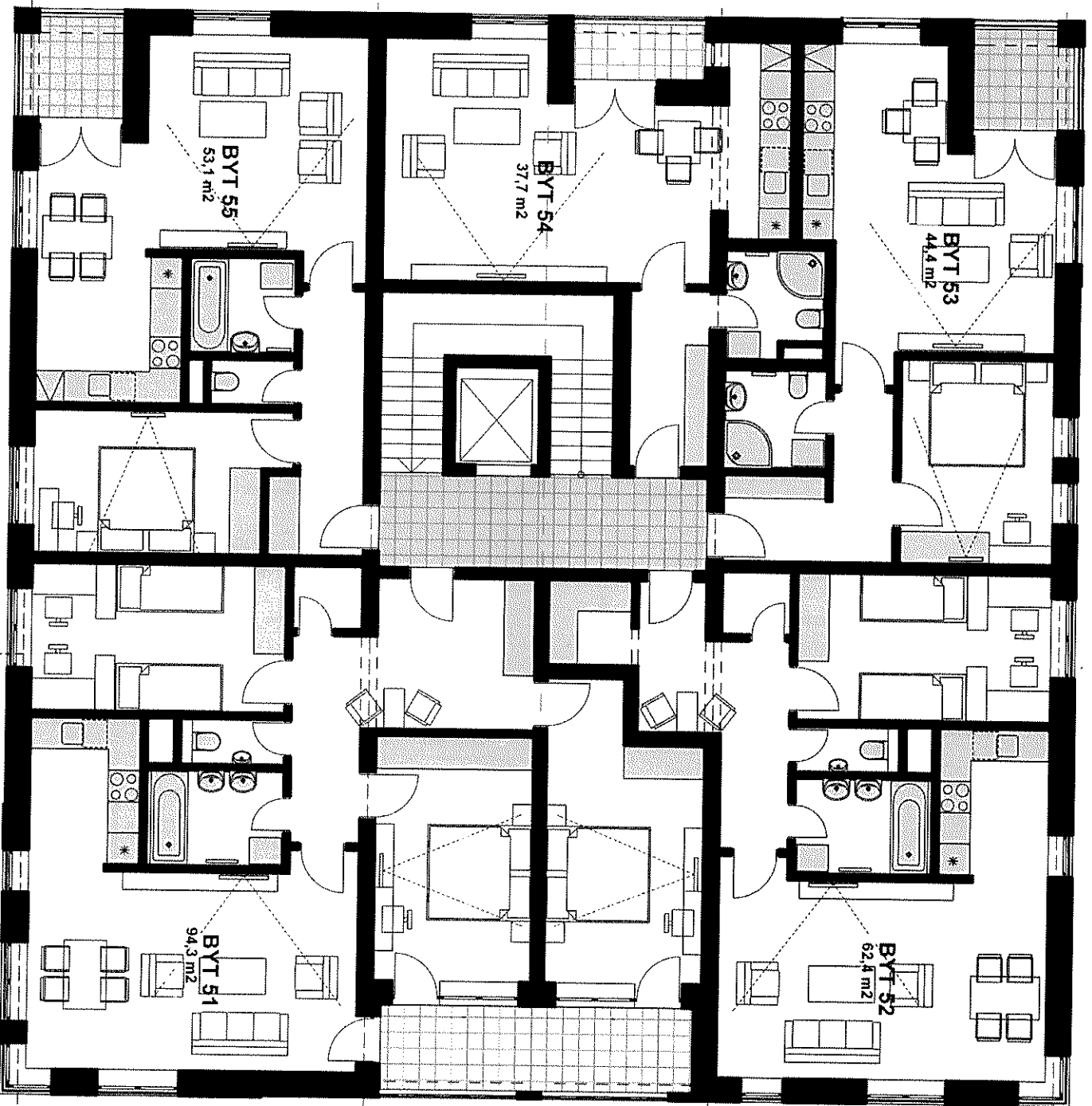


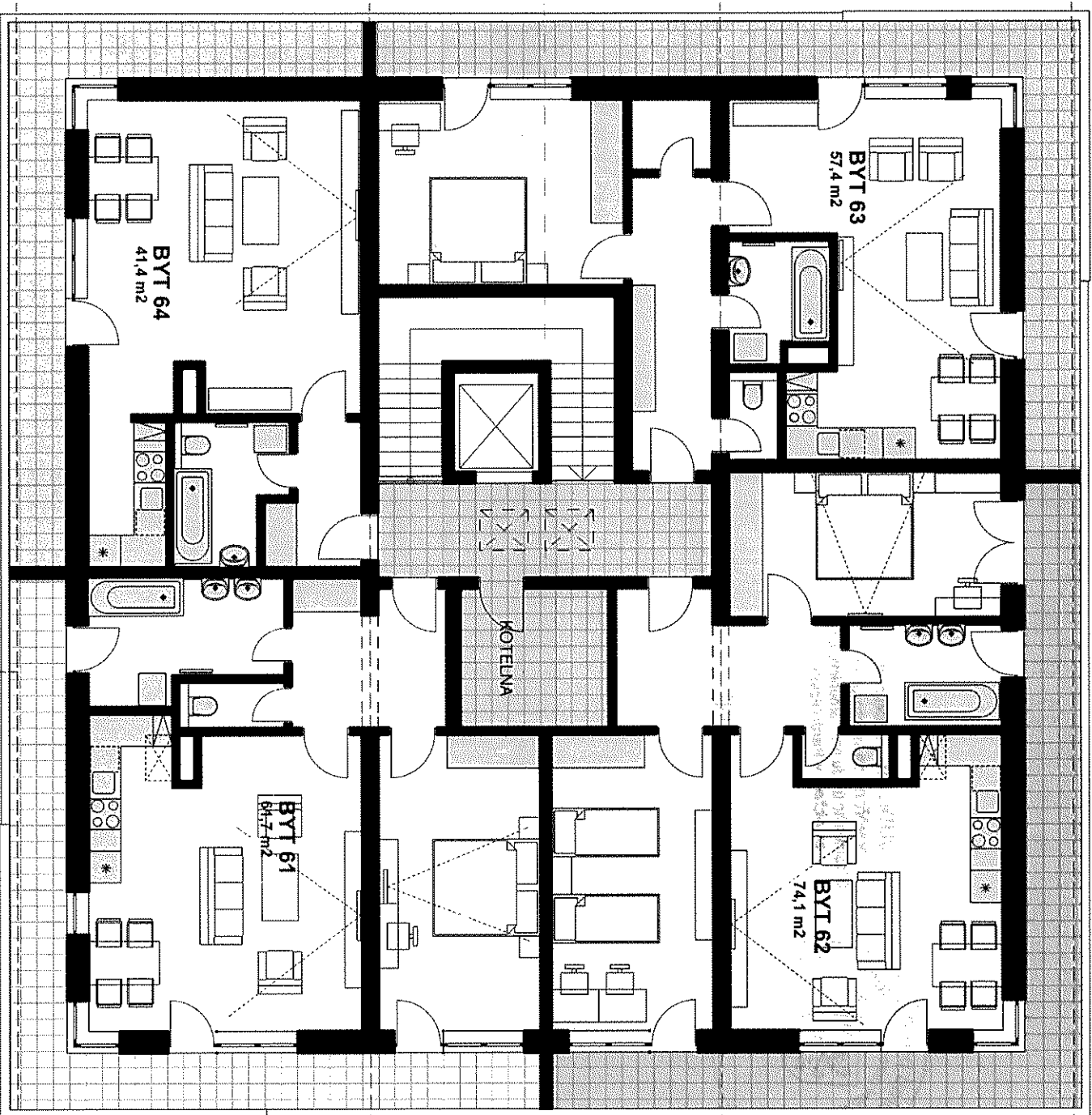












Katastrální úřad pro Pardubický kraj se sídlem v Pardubicích
Katastrální pracoviště Pardubice

Vklad práva povolen rozhodnutím sp. zn. (č.j.) *V-13689/2008-606*
Vklad práva zapsán v katastru nemovitostí dne *5.01.2009*
Právní účinky vkladu vznikly ke dni *22.12.2008*



JUDr. Jiří Kobižek
pověřený zaměstnanec
Katastrálního úřadu pro Pardubický kraj
se sídlem v Pardubicích

- 5. 01. 2009

