



K2 invest s.r.o.  
Chrudim, Palackého třída 314, PSČ 537 01  
IČ: 26008921  
zastoupená prokuristou společností Ing. Milanem Kuštou

předkládá:

## PROHLÁŠENÍ VLASTNÍKA

§ 4 zákona č.72/1994 Sb. v platném znění

### Obsah:

- A) Popis budovy
- B) Vymezení jednotek v budově
- C) Určení společných částí budovy
- D) Úprava práv k pozemku
- E) Práva a závazky budovy
- F) Hospodaření domu
- G) Pravidla pro správu společných částí domu a určení správce
- H) Závěr

### A) POPIS BUDOVY

§ 4 odst. 2 písm. a)

1. Vlastník rozestavěné budovy na stavební parcele číslo 2819 v katastrálním území Přelouč, dosud bez čp/če:  
ulice:  
obec: Přelouč  
část obce: Přelouč  
název katastrálního území: Přelouč  
parcelní číslo pozemku: stavební parcela číslo 2819, nově vymezená geometrickým plánem č.1594-174/2008 pro vyznačení budovy, vyhotoveném Ing. Pavlem Beránkem dne 15.11.2008  
plocha stavební parcely číslo 2819 činí 413 m<sup>2</sup>
2. Rozestavěná budova dosud není zapsaná v katastru nemovitostí pro obec Přelouč, katastrální území Přelouč.  
Vlastník budovy není vlastníkem pozemku stavební parcely čísla 2819 v k.ú. Přelouč.
3. Budova:
  - plocha stavební parcely číslo 2819 činí 413 m<sup>2</sup>
  - původní parcela čísla 917/1 je zapsaná na listu vlastnictví číslo 10010 pro obec Přelouč, katastrální území Přelouč;

Vlastník	Parcelní číslo	Výměra
Město Přelouč	st.p. č. 2819	413 m <sup>2</sup>

### B) VYMEZENÍ JEDNOTEK V BUDOVĚ

§ 4 odst.1 a odst.2 písm.b)

\* vlastník prohlašuje, že vymezuje v budově rozestavěné bytové jednotky 1. kategorie:

#### jednotky v I. nadzemím podlaží:

- rozestavěná bytová jednotka 11: byt o velikosti 3+kk o výměře 79,6 m<sup>2</sup>,

pokoj včetně kk	.....	29,8	m <sup>2</sup> ,
pokoj 1	.....	13,2	m <sup>2</sup> ,
pokoj 2	.....	13,7	m <sup>2</sup> ,
předsíň	.....	9,0	m <sup>2</sup> ,
WC	.....	1,6	m <sup>2</sup> ,
koupelna	.....	4,6	m <sup>2</sup> ,

komora	.....	1,5 m <sup>2</sup> ,
šatna	.....	4,6 m <sup>2</sup> ,
sklep č. 11	.....	1,6 m <sup>2</sup> ,
lodžie	.....	4,5 m <sup>2</sup> nezapočítávající se do výměry jednotky

vybavení jednotky: vana 1 ks, směšovací baterie 5 ks, umyvadlo 2 ks, umývatko 1 ks, kompletní WC 1 ks, osazená kuchyňská linka 1 ks

\* k vlastnictví jednotky náleží spoluvlastnický podíl o velikosti 796/19553 ke společným částem domu a k pozemkům

- rozestavěná bytová jednotka 12: byt o velikosti 3+kk o výměře 79,5 m<sup>2</sup>,

pokoj včetně kk	.....	29,8 m <sup>2</sup> ,
pokoj 1	.....	13,7 m <sup>2</sup> ,
pokoj 2	.....	13,2 m <sup>2</sup> ,
předsíň	.....	9,0 m <sup>2</sup> ,
WC	.....	1,6 m <sup>2</sup> ,
koupelna	.....	4,5 m <sup>2</sup> ,
komora	.....	1,5 m <sup>2</sup> ,
šatna	.....	4,6 m <sup>2</sup> ,
sklep č. 12	.....	1,6 m <sup>2</sup> ,
lodžie	.....	4,5 m <sup>2</sup> nezapočítávající se do výměry jednotky

vybavení jednotky: vana 1 ks, směšovací baterie 5 ks, umyvadlo 2 ks, umývatko 1 ks, kompletní WC 1 ks, osazená kuchyňská linka 1 ks

\* k vlastnictví jednotky náleží spoluvlastnický podíl o velikosti 795/19553 ke společným částem domu

- rozestavěná bytová jednotka 13: byt o velikosti 2+kk o výměře 54,5 m<sup>2</sup>,

pokoj včetně kk	.....	28,1 m <sup>2</sup> ,
pokoj	.....	10,8 m <sup>2</sup> ,
předsíň	.....	6,8 m <sup>2</sup> ,
koupelna vč. WC	.....	5,6 m <sup>2</sup> ,
komora	.....	1,6 m <sup>2</sup> ,
spíž	.....	1,6 m <sup>2</sup> ,
lodžie	.....	3,5 m <sup>2</sup> nezapočítávající se do výměry jednotky

vybavení jednotky: vana 1 ks, směšovací baterie 3 ks, umyvadlo 1 ks, kompletní WC 1 ks, osazená kuchyňská linka 1 ks

\* k vlastnictví jednotky náleží spoluvlastnický podíl o velikosti 545/19553 ke společným částem domu

- rozestavěná bytová jednotka 15: byt o velikosti 2+kk o výměře 54,6 m<sup>2</sup>,

pokoj včetně kk	.....	29,5 m <sup>2</sup> ,
pokoj	.....	11,9 m <sup>2</sup> ,
předsíň	.....	6,8 m <sup>2</sup> ,
WC	.....	1,3 m <sup>2</sup> ,
koupelna	.....	3,6 m <sup>2</sup> ,
sklep č. 15	.....	1,5 m <sup>2</sup> ,
lodžie	.....	3,5 m <sup>2</sup> nezapočítávající se do výměry jednotky

vybavení jednotky: vana 1 ks, směšovací baterie 3 ks, umyvadlo 1 ks, kompletní WC 1 ks, osazená kuchyňská linka 1 ks

\* k vlastnictví jednotky náleží spoluvlastnický podíl o velikosti 546/19553 ke společným částem domu

### jednotky ve II. nadzemím podlaží:

- rozestavěná bytová jednotka 21: byt o velikosti 3+kk o výměře 79,6 m<sup>2</sup>,

pokoj včetně kk	.....	29,7 m <sup>2</sup> ,
pokoj 1	.....	13,7 m <sup>2</sup> ,
pokoj 2	.....	13,2 m <sup>2</sup> ,
předsíň	.....	9,1 m <sup>2</sup> ,
WC	.....	1,6 m <sup>2</sup> ,
koupelna	.....	4,6 m <sup>2</sup> ,
komora	.....	1,5 m <sup>2</sup> ,

šatna	.....	4,6 m <sup>2</sup> ,
sklep č. 21	.....	1,6 m <sup>2</sup> ,
lodžie	.....	4,5 m <sup>2</sup> nezapočítávající se do výměry jednotky

vybavení jednotky: vana 1 ks, směšovací baterie 5 ks, umyvadlo 2 ks, umývatko 1 ks, kompletní WC 1 ks, osazená kuchyňská linka 1 ks

\* k vlastnictví jednotky náleží spoluvlastnický podíl o velikosti 796/19553 ke společným částem domu

- rozestavěná bytová jednotka 22: byt o velikosti 3+kk o výměře 79,8 m<sup>2</sup>,

pokoj včetně kk	.....	29,9 m <sup>2</sup> ,
pokoj 1	.....	13,7 m <sup>2</sup> ,
pokoj 2	.....	13,2 m <sup>2</sup> ,
předsíň	.....	9,1 m <sup>2</sup> ,
WC	.....	1,6 m <sup>2</sup> ,
koupelna	.....	4,6 m <sup>2</sup> ,
komora	.....	1,5 m <sup>2</sup> ,
šatna	.....	4,6 m <sup>2</sup> ,
sklep č. 22	.....	1,6 m <sup>2</sup> ,
lodžie	.....	4,5 m <sup>2</sup> nezapočítávající se do výměry jednotky

vybavení jednotky: vana 1 ks, směšovací baterie 5 ks, umyvadlo 2 ks, umývatko 1 ks, kompletní WC 1 ks, osazená kuchyňská linka 1 ks

\* k vlastnictví jednotky náleží spoluvlastnický podíl o velikosti 798/19553 ke společným částem domu

- rozestavěná bytová jednotka 23: byt o velikosti 2+kk o výměře 44,4 m<sup>2</sup>,

pokoj včetně kk	.....	22,9 m <sup>2</sup> ,
pokoj	.....	10,9 m <sup>2</sup> ,
předsíň	.....	5,6 m <sup>2</sup> ,
koupelna vč. WC	.....	3,4 m <sup>2</sup> ,
sklep č. 23	.....	1,6 m <sup>2</sup> ,
lodžie	.....	3,5 m <sup>2</sup> nezapočítávající se do výměry jednotky

vybavení jednotky: sprchový kout 1 ks, směšovací baterie 3 ks, umyvadlo 1 ks, kompletní WC 1 ks, osazená kuchyňská linka 1 ks

\* k vlastnictví jednotky náleží spoluvlastnický podíl o velikosti 444/19553 ke společným částem domu

- rozestavěná bytová jednotka 24: byt o velikosti 1+kk o výměře 39,4 m<sup>2</sup>,

pokoj včetně kk	.....	29,4 m <sup>2</sup> ,
předsíň	.....	4,9 m <sup>2</sup> ,
koupelna vč. WC	.....	3,4 m <sup>2</sup> ,
sklep č. 24	.....	1,7 m <sup>2</sup> ,
lodžie	.....	2,6 m <sup>2</sup> nezapočítávající se do výměry jednotky

vybavení jednotky: sprchový kout 1 ks, směšovací baterie 3 ks, umyvadlo 1 ks, kompletní WC 1 ks, osazená kuchyňská linka 1 ks

\* k vlastnictví jednotky náleží spoluvlastnický podíl o velikosti 394/19553 ke společným částem domu

- rozestavěná bytová jednotka 25: byt o velikosti 2+kk o výměře 54,7 m<sup>2</sup>,

pokoj včetně kk	.....	29,5 m <sup>2</sup> ,
pokoj 1	.....	11,9 m <sup>2</sup> ,
předsíň	.....	6,8 m <sup>2</sup> ,
WC	.....	1,3 m <sup>2</sup> ,
koupelna	.....	3,6 m <sup>2</sup> ,
sklep č. 25	.....	1,6 m <sup>2</sup> ,
lodžie	.....	3,5 m <sup>2</sup> nezapočítávající se do výměry jednotky

vybavení jednotky: vana 1 ks, směšovací baterie 3 ks, umyvadlo 1 ks, kompletní WC 1 ks, osazená kuchyňská linka 1 ks

\* k vlastnictví jednotky náleží spoluvlastnický podíl o velikosti 547/19553 ke společným částem domu

### jednotky ve III. nadzemím podlaží:

- rozestavěná bytová jednotka 31: byt o velikosti 3+kk o výměře 79,5 m<sup>2</sup>,

pokoj včetně kk	29,7	m <sup>2</sup> ,
pokoj 1	13,7	m <sup>2</sup> ,
pokoj 2	13,2	m <sup>2</sup> ,
předsíň	9,1	m <sup>2</sup> ,
WC	1,6	m <sup>2</sup> ,
koupelna	4,6	m <sup>2</sup> ,
komora	1,5	m <sup>2</sup> ,
šatna	4,6	m <sup>2</sup> ,
sklep č. 31	1,5	m <sup>2</sup> ,
terasa	4,5	m <sup>2</sup> nezapočítávající se do výměry jednotky

vybavení jednotky: vana 1 ks, směšovací baterie 5 ks, umyvadlo 2 ks, umývatko 1 ks, kompletní WC 1 ks, osazená kuchyňská linka 1 ks

\* k vlastnictví jednotky náleží spoluvlastnický podíl o velikosti 795/19553 ke společným částem domu

- rozestavěná bytová jednotka 32: byt o velikosti 3+kk o výměře 79,5 m<sup>2</sup>,

pokoj včetně kk	29,9	m <sup>2</sup> ,
pokoj 1	13,7	m <sup>2</sup> ,
pokoj 2	13,2	m <sup>2</sup> ,
předsíň	9,1	m <sup>2</sup> ,
WC	1,6	m <sup>2</sup> ,
koupelna	4,6	m <sup>2</sup> ,
komora	1,5	m <sup>2</sup> ,
šatna	4,6	m <sup>2</sup> ,
sklep č. 32	1,3	m <sup>2</sup> ,
terasa	4,5	m <sup>2</sup> nezapočítávající se do výměry jednotky

vybavení jednotky: vana 1 ks, směšovací baterie 5 ks, umyvadlo 2 ks, umývatko 1 ks, kompletní WC 1 ks, osazená kuchyňská linka 1 ks

\* k vlastnictví jednotky náleží spoluvlastnický podíl o velikosti 795/19553 ke společným částem domu

- rozestavěná bytová jednotka 33: byt o velikosti 2+kk o výměře 44,1 m<sup>2</sup>,

pokoj včetně kk	22,9	m <sup>2</sup> ,
pokoj 1	10,9	m <sup>2</sup> ,
předsíň	5,6	m <sup>2</sup> ,
koupelna vč. WC	3,4	m <sup>2</sup> ,
sklep č. 33	1,3	m <sup>2</sup> ,
lodžie	3,5	m <sup>2</sup> nezapočítávající se do výměry jednotky

vybavení jednotky: sprchový kout 1 ks, směšovací baterie 3 ks, umyvadlo 1 ks, kompletní WC 1 ks, osazená kuchyňská linka 1 ks

\* k vlastnictví jednotky náleží spoluvlastnický podíl o velikosti 441/19553 ke společným částem domu

- rozestavěná bytová jednotka 34: byt o velikosti 1+kk o výměře 37,7 m<sup>2</sup>,

pokoj včetně kk	29,4	m <sup>2</sup> ,
předsíň	4,9	m <sup>2</sup> ,
koupelna vč. WC	3,4	m <sup>2</sup> ,
lodžie	2,6	m <sup>2</sup> nezapočítávající se do výměry jednotky

vybavení jednotky: sprchový kout 1 ks, směšovací baterie 3 ks, umyvadlo 1 ks, kompletní WC 1 ks, osazená kuchyňská linka 1 ks

\* k vlastnictví jednotky náleží spoluvlastnický podíl o velikosti 377/19553 ke společným částem domu

- rozestavěná bytová jednotka 35: byt o velikosti 2+kk o výměře 54,4 m<sup>2</sup>,

pokoj včetně kk	29,5	m <sup>2</sup> ,
pokoj 1	11,9	m <sup>2</sup> ,
předsíň	6,8	m <sup>2</sup> ,
WC	1,3	m <sup>2</sup> ,
koupelna	3,6	m <sup>2</sup> ,
sklep č. 35	1,3	m <sup>2</sup> ,

lodžie ..... 3,5 m<sup>2</sup> nezapočítávající se do výměry jednotky

vybavení jednotky: vana 1 ks, směšovací baterie 3 ks, umyvadlo 1 ks, kompletní WC 1 ks, osazená kuchyňská linka 1 ks

\* k vlastnictví jednotky náleží spoluvlastnický podíl o velikosti 544/19553 ke společným částem domu

#### **jednotky ve IV. nadzemím podlaží:**

- rozestavěná bytová jednotka 41: byt o velikosti 3+kk o výměře 79,4 m<sup>2</sup>,

pokoj včetně kk	.....	29,7	m <sup>2</sup> ,
pokoj 1	.....	13,7	m <sup>2</sup> ,
pokoj 2	.....	13,2	m <sup>2</sup> ,
předsíň	.....	9,1	m <sup>2</sup> ,
WC	.....	1,6	m <sup>2</sup> ,
koupelna	.....	4,6	m <sup>2</sup> ,
komora	.....	1,5	m <sup>2</sup> ,
šatna	.....	4,6	m <sup>2</sup> ,
sklep č. 41	.....	1,4	m <sup>2</sup> ,
lodžie	.....	4,5	m <sup>2</sup> nezapočítávající se do výměry jednotky

vybavení jednotky: vana 1 ks, směšovací baterie 5 ks, umyvadlo 2 ks, umývatko 1 ks, kompletní WC 1 ks, osazená kuchyňská linka 1 ks

\* k vlastnictví jednotky náleží spoluvlastnický podíl o velikosti 794/19553 ke společným částem domu

- rozestavěná bytová jednotka 42: byt o velikosti 3+kk o výměře 79,9 m<sup>2</sup>,

pokoj včetně kk	.....	29,9	m <sup>2</sup> ,
pokoj 1	.....	13,7	m <sup>2</sup> ,
pokoj 2	.....	13,2	m <sup>2</sup> ,
předsíň	.....	9,1	m <sup>2</sup> ,
WC	.....	1,6	m <sup>2</sup> ,
koupelna	.....	4,6	m <sup>2</sup> ,
komora	.....	1,5	m <sup>2</sup> ,
šatna	.....	4,6	m <sup>2</sup> ,
sklep č. 42	.....	1,7	m <sup>2</sup> ,
terasa	.....	4,5	m <sup>2</sup> nezapočítávající se do výměry jednotky

vybavení jednotky: vana 1 ks, směšovací baterie 5 ks, umyvadlo 2 ks, umývatko 1 ks, kompletní WC 1 ks, osazená kuchyňská linka 1 ks

\* k vlastnictví jednotky náleží spoluvlastnický podíl o velikosti 799/19553 ke společným částem domu

- rozestavěná bytová jednotka 43: byt o velikosti 2+kk o výměře 44,4 m<sup>2</sup>,

pokoj včetně kk	.....	22,9	m <sup>2</sup> ,
pokoj	.....	10,9	m <sup>2</sup> ,
předsíň	.....	5,6	m <sup>2</sup> ,
koupelna vč. WC	.....	3,4	m <sup>2</sup> ,
sklep č. 43	.....	1,6	m <sup>2</sup> ,
lodžie	.....	3,5	m <sup>2</sup> nezapočítávající se do výměry jednotky

vybavení jednotky: sprchový kout 1 ks, směšovací baterie 3 ks, umyvadlo 1 ks, kompletní WC 1 ks, osazená kuchyňská linka 1 ks

\* k vlastnictví jednotky náleží spoluvlastnický podíl o velikosti 444/19553 ke společným částem domu

- rozestavěná bytová jednotka 44: byt o velikosti 1+kk o výměře 39,3 m<sup>2</sup>,

pokoj včetně kk	.....	29,4	m <sup>2</sup> ,
předsíň	.....	4,9	m <sup>2</sup> ,
koupelna vč. WC	.....	3,4	m <sup>2</sup> ,
sklep č. 44	.....	1,6	m <sup>2</sup> ,
lodžie	.....	2,6	m <sup>2</sup> nezapočítávající se do výměry jednotky

vybavení jednotky: sprchový kout 1 ks, směšovací baterie 3 ks, umyvadlo 1 ks, kompletní WC 1 ks, osazená kuchyňská linka 1 ks

\* k vlastnictví jednotky náleží spoluvlastnický podíl o velikosti 393/19553 ke společným částem domu

- rozestavěná bytová jednotka 45: byt o velikosti 2+kk o výměře 54,7 m<sup>2</sup>,

pokoj včetně kk	29,5 m <sup>2</sup> ,
pokoj	11,9 m <sup>2</sup> ,
předsíň	6,8 m <sup>2</sup> ,
WC	1,3 m <sup>2</sup> ,
koupelna	3,6 m <sup>2</sup> ,
sklep č. 45	1,6 m <sup>2</sup> ,
lodžie	3,5 m <sup>2</sup> nezapočítávající se do výměry jednotky

vybavení jednotky: vana 1 ks, směšovací baterie 3 ks, umyvadlo 1 ks, kompletní WC 1 ks, osazená kuchyňská linka 1 ks

\* k vlastnictví jednotky náleží spoluvlastnický podíl o velikosti 547/19553 ke společným částem domu

#### jednotky ve V. nadzemím podlaží:

- rozestavěná bytová jednotka 51: byt o velikosti 4+kk o výměře 79,3 m<sup>2</sup>,

pokoj včetně kk	29,7 m <sup>2</sup> ,
pokoj 1	13,2 m <sup>2</sup> ,
pokoj 2	13,7 m <sup>2</sup> ,
předsíň	9,1 m <sup>2</sup> ,
WC	1,5 m <sup>2</sup> ,
koupelna	4,5 m <sup>2</sup> ,
komora	1,5 m <sup>2</sup> ,
šatna	4,6 m <sup>2</sup> ,
sklep č. 51	1,5 m <sup>2</sup> ,
lodžie	4,5 m <sup>2</sup> nezapočítávající se do výměry jednotky

vybavení jednotky: vana 1 ks, směšovací baterie 5 ks, umyvadlo 2 ks, umývatko 1 ks, kompletní WC 1 ks, osazená kuchyňská linka 1 ks

\* k vlastnictví jednotky náleží spoluvlastnický podíl o velikosti 793/19553 ke společným částem domu

- rozestavěná bytová jednotka 52: byt o velikosti 2+kk o výměře 79,8 m<sup>2</sup>,

pokoj včetně kk	29,9 m <sup>2</sup> ,
pokoj 1	13,2 m <sup>2</sup> ,
pokoj 2	13,7 m <sup>2</sup> ,
předsíň	9,1 m <sup>2</sup> ,
WC	1,6 m <sup>2</sup> ,
koupelna	4,6 m <sup>2</sup> ,
komora	1,5 m <sup>2</sup> ,
šatna	4,6 m <sup>2</sup> ,
sklep č. 52	1,6 m <sup>2</sup> ,
lodžie	4,5 m <sup>2</sup> nezapočítávající se do výměry jednotky

vybavení jednotky: vana 1 ks, směšovací baterie 5 ks, umyvadlo 2 ks, umývatko 1 ks, kompletní WC 1 ks, osazená kuchyňská linka 1 ks

\* k vlastnictví jednotky náleží spoluvlastnický podíl o velikosti 798/19553 ke společným částem domu

- rozestavěná bytová jednotka 53: byt o velikosti 2+kk o výměře 44,3 m<sup>2</sup>,

pokoj včetně kk	22,9 m <sup>2</sup> ,
pokoj	10,9 m <sup>2</sup> ,
předsíň	5,6 m <sup>2</sup> ,
koupelna vč. WC	3,4 m <sup>2</sup> ,
sklep č. 53	1,5 m <sup>2</sup> ,
lodžie	3,5 m <sup>2</sup> nezapočítávající se do výměry jednotky

vybavení jednotky: sprchový kout 1 ks, směšovací baterie 3 ks, umyvadlo 1 ks, kompletní WC 1 ks, osazená kuchyňská linka 1 ks

\* k vlastnictví jednotky náleží spoluvlastnický podíl o velikosti 443/19553 ke společným částem domu

- rozestavěná bytová jednotka 54: byt o velikosti 1+kk o výměře 39,3 m<sup>2</sup>,

pokoj včetně kk	29,4 m <sup>2</sup> ,
předsíň	4,9 m <sup>2</sup> ,
koupelna vč. WC	3,4 m <sup>2</sup> ,

sklep č. 54	.....	1,6 m <sup>2</sup> ,
lodžie	.....	2,6 m <sup>2</sup> nezapočítávající se do výměry jednotky

vybavení jednotky: sprchový kout 1 ks, směšovací baterie 3 ks, umyvadlo 1 ks, kompletní WC 1 ks, osazená kuchyňská linka 1 ks

\* k vlastnictví jednotky náleží spoluvlastnický podíl o velikosti 393/19553 ke společným částem domu

- rozestavěná bytová jednotka 55: byt o velikosti 2+kk o výměře 54,7 m<sup>2</sup>,
 

pokoj včetně kk	.....	29,5 m <sup>2</sup> ,
pokoj	.....	11,9 m <sup>2</sup> ,
předsíň	.....	6,8 m <sup>2</sup> ,
WC	.....	1,3 m <sup>2</sup> ,
koupelna	.....	3,6 m <sup>2</sup> ,
sklep č. 55	.....	1,6 m <sup>2</sup> ,
lodžie	.....	3,5 m <sup>2</sup> nezapočítávající se do výměry jednotky

vybavení jednotky: vana 1 ks, směšovací baterie 3 ks, umyvadlo 1 ks, kompletní WC 1 ks, osazená kuchyňská linka 1 ks

\* k vlastnictví jednotky náleží spoluvlastnický podíl o velikosti 547/19553 ke společným částem domu

### **jednotky ve VI. nadzemím podlaží:**

- rozestavěná bytová jednotka 61: byt o velikosti 2+kk o výměře 63,0 m<sup>2</sup>,
 

pokoj včetně kk	.....	32,0 m <sup>2</sup> ,
pokoj 1	.....	16,3 m <sup>2</sup> ,
předsíň	.....	8,4 m <sup>2</sup> ,
WC	.....	1,5 m <sup>2</sup> ,
koupelna	.....	3,5 m <sup>2</sup> ,
sklep č. 61	.....	1,3 m <sup>2</sup> ,
terasa	.....	16,7 m <sup>2</sup> nezapočítávající se do výměry jednotky

vybavení jednotky: vana 1 ks, směšovací baterie 3 ks, umyvadlo 1 ks, kompletní WC 1 ks, osazená kuchyňská linka 1 ks

\* k vlastnictví jednotky náleží spoluvlastnický podíl o velikosti 630/19553 ke společným částem domu

- rozestavěná bytová jednotka 62: byt o velikosti 3+kk o výměře 73,9 m<sup>2</sup>,
 

pokoj včetně kk	.....	27,9 m <sup>2</sup> ,
pokoj 1	.....	16,2 m <sup>2</sup> ,
pokoj 2	.....	14,0 m <sup>2</sup> ,
předsíň	.....	8,1 m <sup>2</sup> ,
WC	.....	1,4 m <sup>2</sup> ,
koupelna	.....	3,7 m <sup>2</sup> ,
sklep č. 62	.....	2,6 m <sup>2</sup> ,
terasa	.....	21,3 m <sup>2</sup> nezapočítávající se do výměry jednotky

vybavení jednotky: vana 1 ks, směšovací baterie 3 ks, umyvadlo 1 ks, kompletní WC 1 ks, osazená kuchyňská linka 1 ks

\* k vlastnictví jednotky náleží spoluvlastnický podíl o velikosti 739/19553 ke společným částem domu

- rozestavěná bytová jednotka 63: byt o velikosti 2+kk o výměře 58,7 m<sup>2</sup>,
 

pokoj včetně kk	.....	26,8 m <sup>2</sup> ,
pokoj	.....	15,5 m <sup>2</sup> ,
předsíň	.....	8,0 m <sup>2</sup> ,
WC	.....	1,5 m <sup>2</sup> ,
koupelna	.....	3,7 m <sup>2</sup> ,
komora	.....	1,9 m <sup>2</sup> ,
sklep č. 63	.....	1,3 m <sup>2</sup> ,
terasa	.....	21,3 m <sup>2</sup> nezapočítávající se do výměry jednotky

vybavení jednotky: vana 1 ks, směšovací baterie 3 ks, umyvadlo 1 ks, kompletní WC 1 ks, osazená kuchyňská linka 1 ks

\* k vlastnictví jednotky náleží spoluvlastnický podíl o velikosti 587/19553 ke společným částem domu

- rozestavěná bytová jednotka 64: byt o velikosti 1+kk o výměře 43,3 m<sup>2</sup>,
 

pokoj včetně kk .....	32,8 m <sup>2</sup> ,
předsíň .....	3,8 m <sup>2</sup> ,
koupelna vč. WC .....	4,8 m <sup>2</sup> ,
sklep č. 64 .....	1,9 m <sup>2</sup> ,
terasa .....	16,3 m <sup>2</sup> nezapočítávající se do výměry jednotky

vybavení jednotky: vana 1 ks, směšovací baterie 3 ks, umyvadlo 1 ks, kompletní WC 1 ks, osazená kuchyňská linka 1 ks

\* k vlastnictví jednotky náleží spoluvlastnický podíl o velikosti 433/19553 ke společným částem domu

Součástí každé bytové jednotky jsou veškerá její vnitřní instalace (potrubní rozvody vody, kanalizace a topení, elektroinstalace apod., kromě stoupacích vedení vč. uzavíracích ventilů) okna a dveře.

\* vlastník prohlašuje, že vymezuje v budově rozestavěné nebytové jednotky:

#### **jednotky v I. podzemím podlaží:**

- rozestavěný jiný nebytový prostor číslo 1 o celkové výměře: 260,0 m<sup>2</sup>,  
z toho: - garážové stání ..... 260,0 m<sup>2</sup>

\* k vlastnictví jednotky náleží spoluvlastnický podíl o velikosti 2600/19553 ke společným částem domu

Součástí každé nebytové jednotky jsou veškerá její vnitřní instalace (potrubní rozvody vody, kanalizace a topení, elektroinstalace apod., kromě stoupacích vedení vč. uzavíracích ventilů) okna a dveře.

**VŠECHNY TAKTO VYMEZENÉ JEDNOTKY JSOU KE DNI VYDÁNÍ TOHOTO PROHLÁŠENÍ VE VÝLUČNÉM VLASTNICTVÍ:**

K2 invest s.r.o., se sídlem Chrudim, Palackého třída 314, PSČ 537 01, IČ: 26008921,

### **C) URČENÍ SPOLEČNÝCH ČÁSTÍ BUDOVY A STANOVENÍ SPOLUVLASTNICKÝCH PODÍLU**

§ 4 odst.2 písm.c) a d)

1. Společnými částmi domu jsou:

- a) základy včetně izolací, obvodové a nosné zdivo, hlavní stěny
- b) střecha
- c) hlavní svislé a vodorovné konstrukce
- d) schodiště, okna a dveře přímo přístupné ze společných částí
- e) chodby včetně prostorů pro kočárky a kola,
- f) kotelna,
- g) rozvody vody
- h) protipožární zařízení
- i) kanalizace, rozvody elektřiny
- j) komínové těleso bez průduchů
- k) klempířské prvky
- l) hromosvody

Všechny tyto společné části mají právo užívat a povinnost podílet se na jejich opravách a údržbě všichni spoluvlastníci z titulu svého spoluvlastnického práva.

2. V budově nejsou vymezeny části společné vlastníkům jen některých jednotek.

3. Spoluvlastnické podíly vlastníků jednotek na společných částech budovy se řídí vzájemným poměrem podlahové plochy jednotek k celkové ploše všech jednotek v domě.

4. Spoluvlastnické podíly vyjádřené zlomkem jsou uvedeny u každé konkrétní jednotky a vztahují se ke všem společným částem domu včetně pozemku.

### **D) ÚPRAVA PRÁV K POZEMKU**

§ 4 odst.2 písm.e)

Pozemek v katastrálním území: Přelouč.

Stavební parcela čísla 2819, na které je postavena rozestavěná budova, v níž se vyčleňují jednotky podle z. č. 72/1994 Sb., v platném znění, je ve vlastnictví města Přelouč a proto se k ní v současné době



práva neupravují. Po nabytí vlastnictví tohoto pozemku společností K2 invest s.r.o., budou převedeny práva na pozemku st. 2819 ve výši spoluvlastnických podílů jednotlivým vlastníkům bytových jednotek.

**E) PRÁVA A ZÁVAZKY BUDOVY**

§ 4 odst. 2 písm.f)

Z vlastníka budovy na vlastníky jednotek přecházejí všechna práva týkající se budovy a jejich společných částí.

**F) HOSPODAŘENÍ DOMU**

§ 4 odst.2 písm.g)

(Pravidla pro přispívání spoluvlastníků na výdaje spojené se správou, údržbou a opravami společných částí domu).

Podílovní spoluvlastníci domu jsou povinni přispívat na výdaje spojené se správou, údržbou a opravami společných částí domu, popř. domu jako celku, podle velikosti spoluvlastnického podílu na společných částech domu.

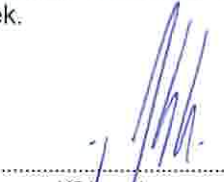
**G) PRAVIDLA PRO SPRÁVU SPOLEČNÝCH ČÁSTÍ DOMU A URČENÍ SPRÁVCE**

§ 4 odst.2 písm.h)

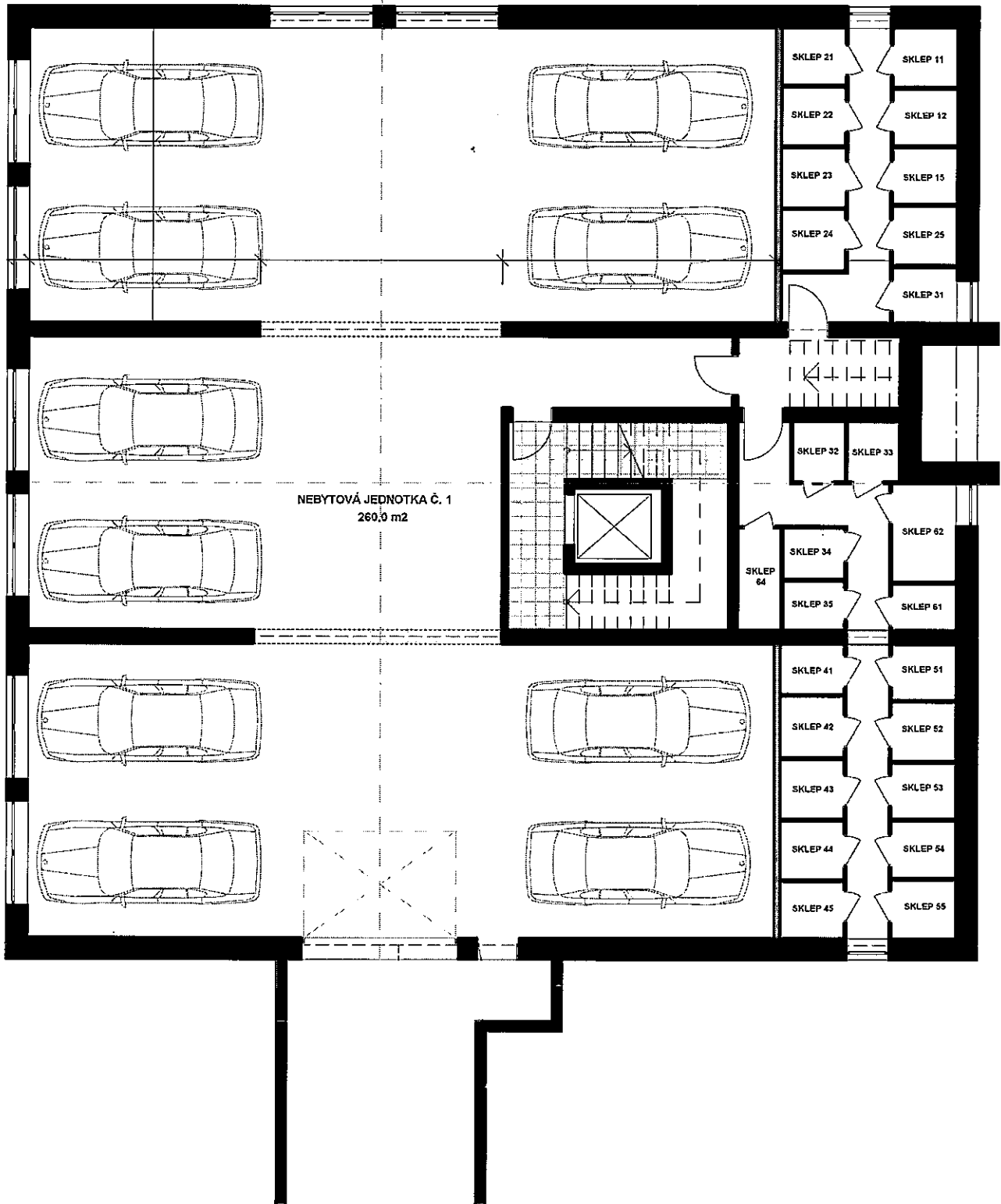
1. Správou společných částí domu je do doby vzniku společenství vlastníků jednotek pověřena společnost K2 invest s.r.o.  
Adresa sídla: Chrudim, Palackého třída 314, PSČ 537 01,  
IČ: 26008921.  
Adresa správce: Chrudim, Palackého třída 314, PSČ 537 01.
2. Správce domu bude mít zejména tyto povinnosti:
  - zajišťovat dodavatelsky nebo svépomocí provádění údržby a oprav domu dle dohody podílových spoluvlastníků,
  - určit výši příspěvku podílových spoluvlastníků na tvorbu rezervy pro údržbu, opravy a provoz domu v poměru spoluvlastnických podílů.
3. Vzájemný vztah vlastníků jednotek, jejich práva a povinnosti jsou určeny zák. č.72/1994 Sb., Občanským zákoníkem a tímto prohlášením.

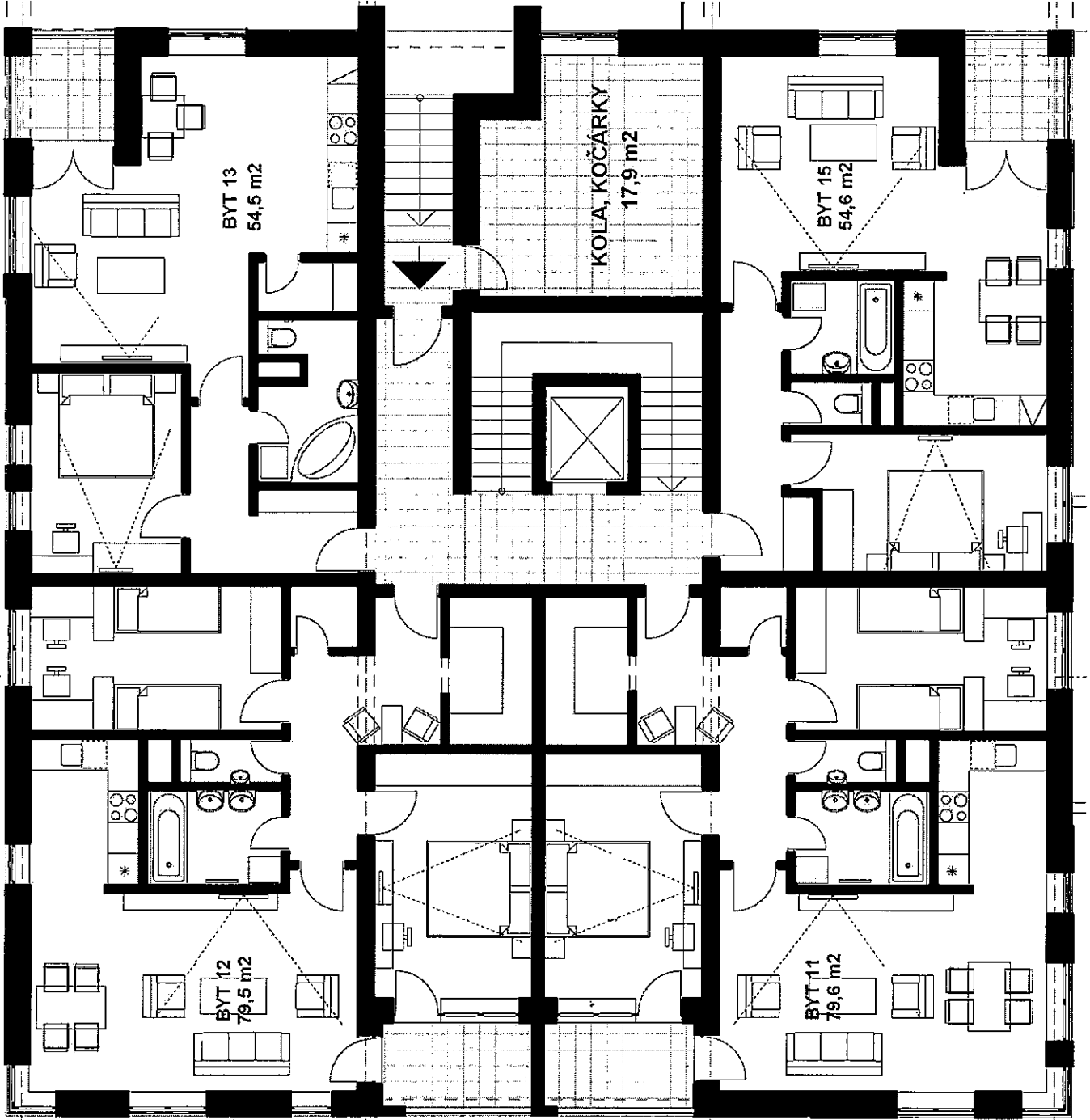
Přílohami tohoto prohlášení jsou půdorysy všech podlaží a jejich schémata určující polohu jednotek a společných částí domu s údaji o podlahových plochách jednotek.

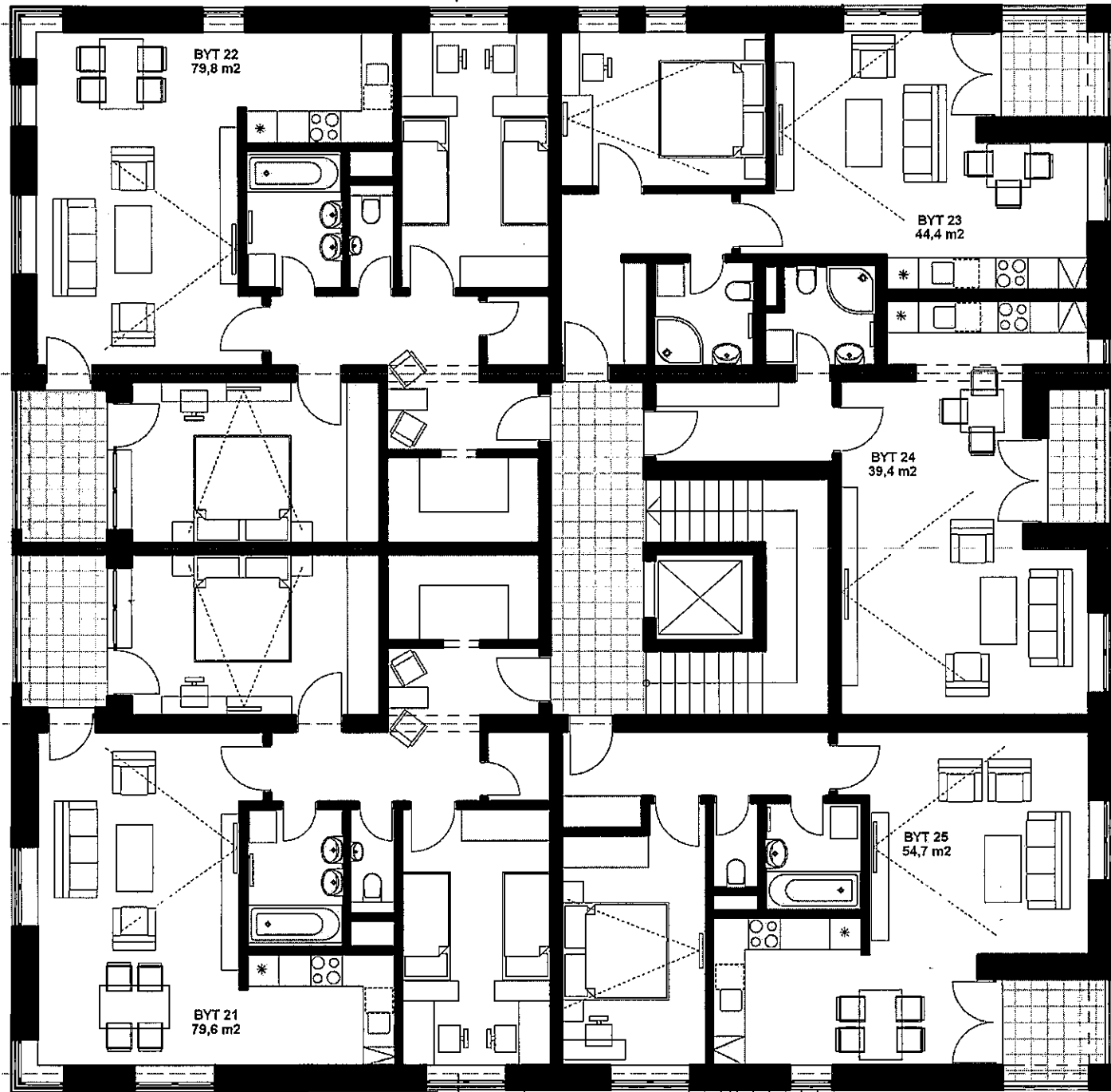
V Chrudimi dne 30.11.2009

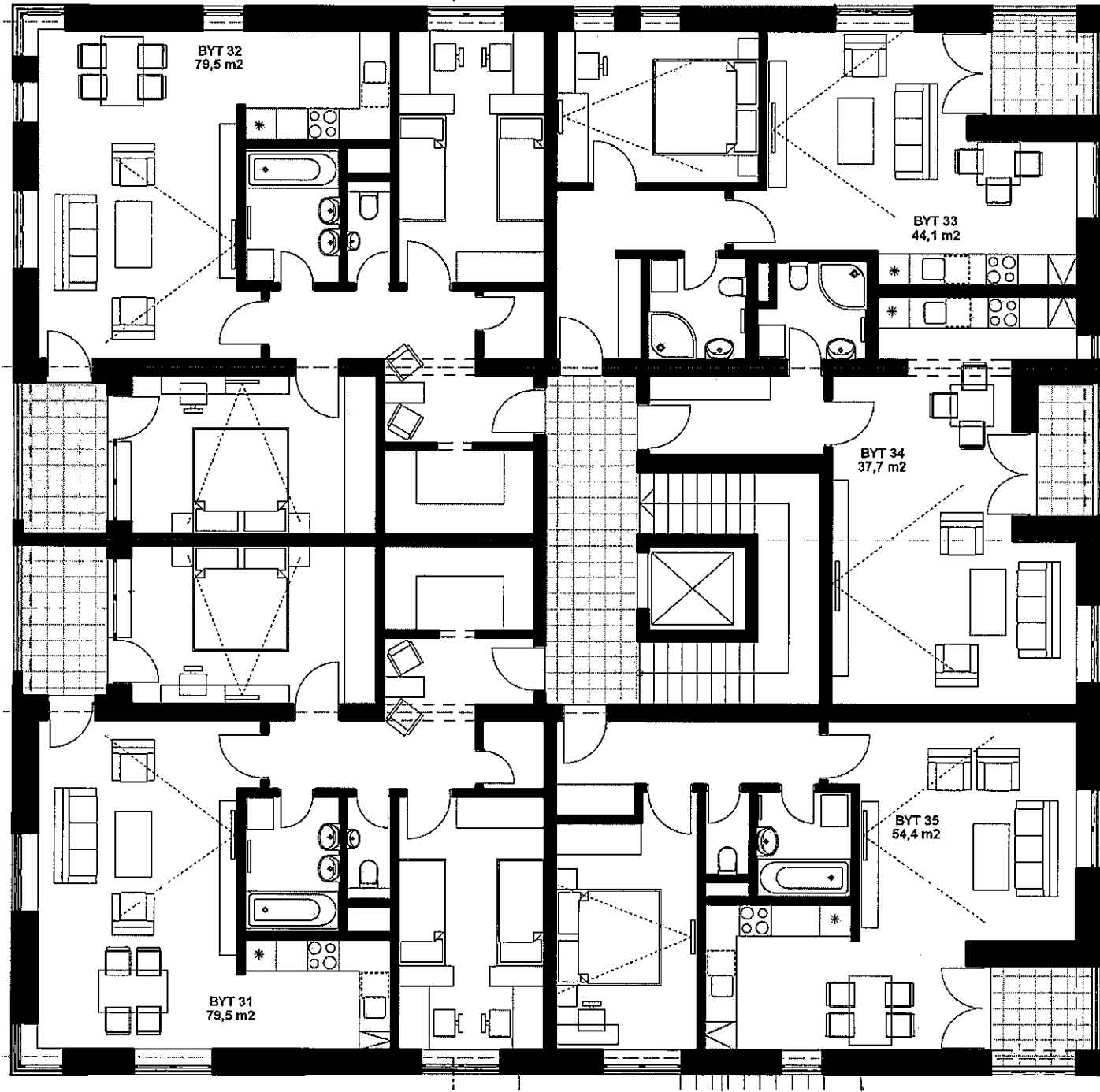
  
K2 invest s.r.o.  
Ing. Milan Kušta  
prokurista společnosti

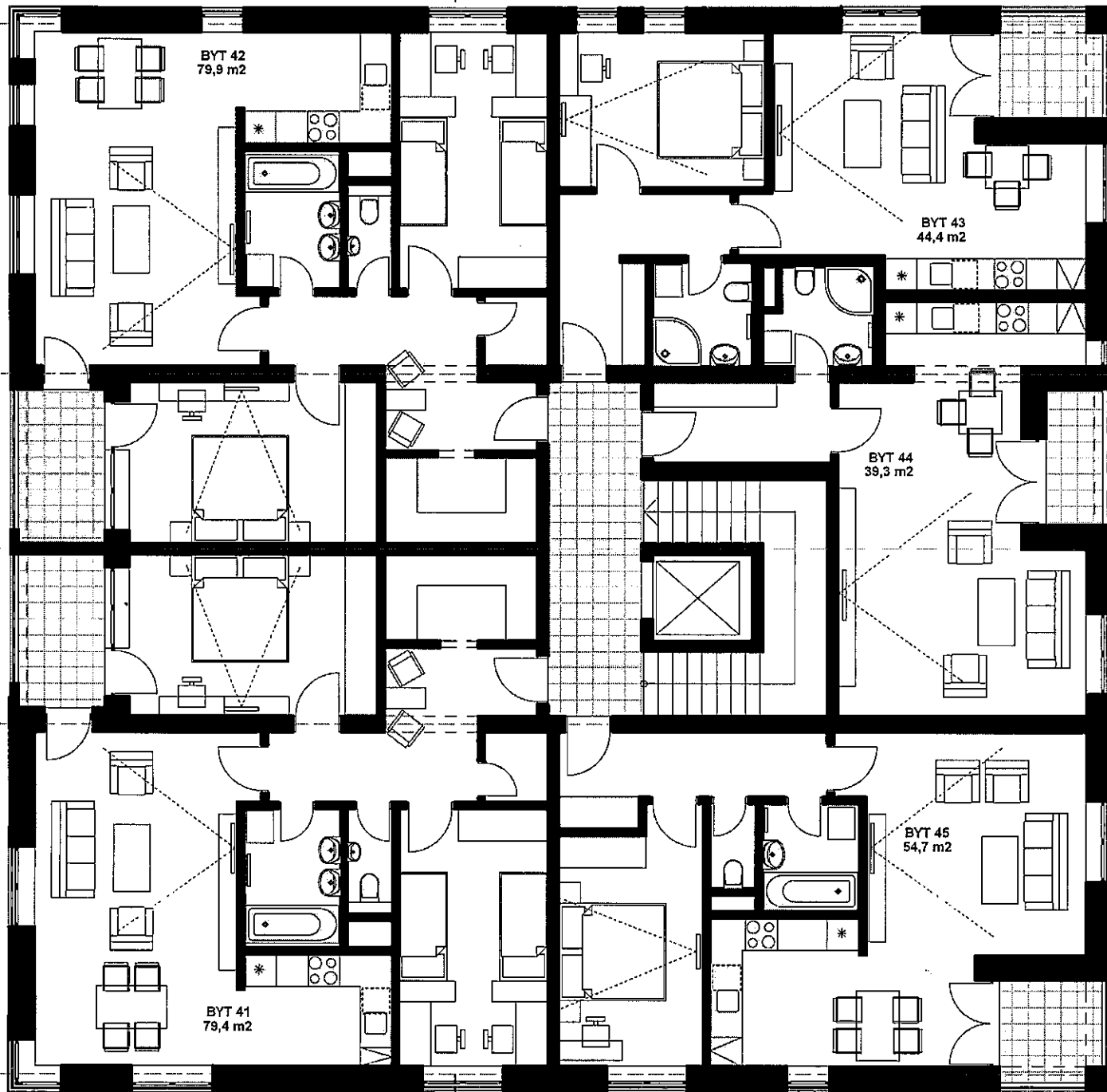


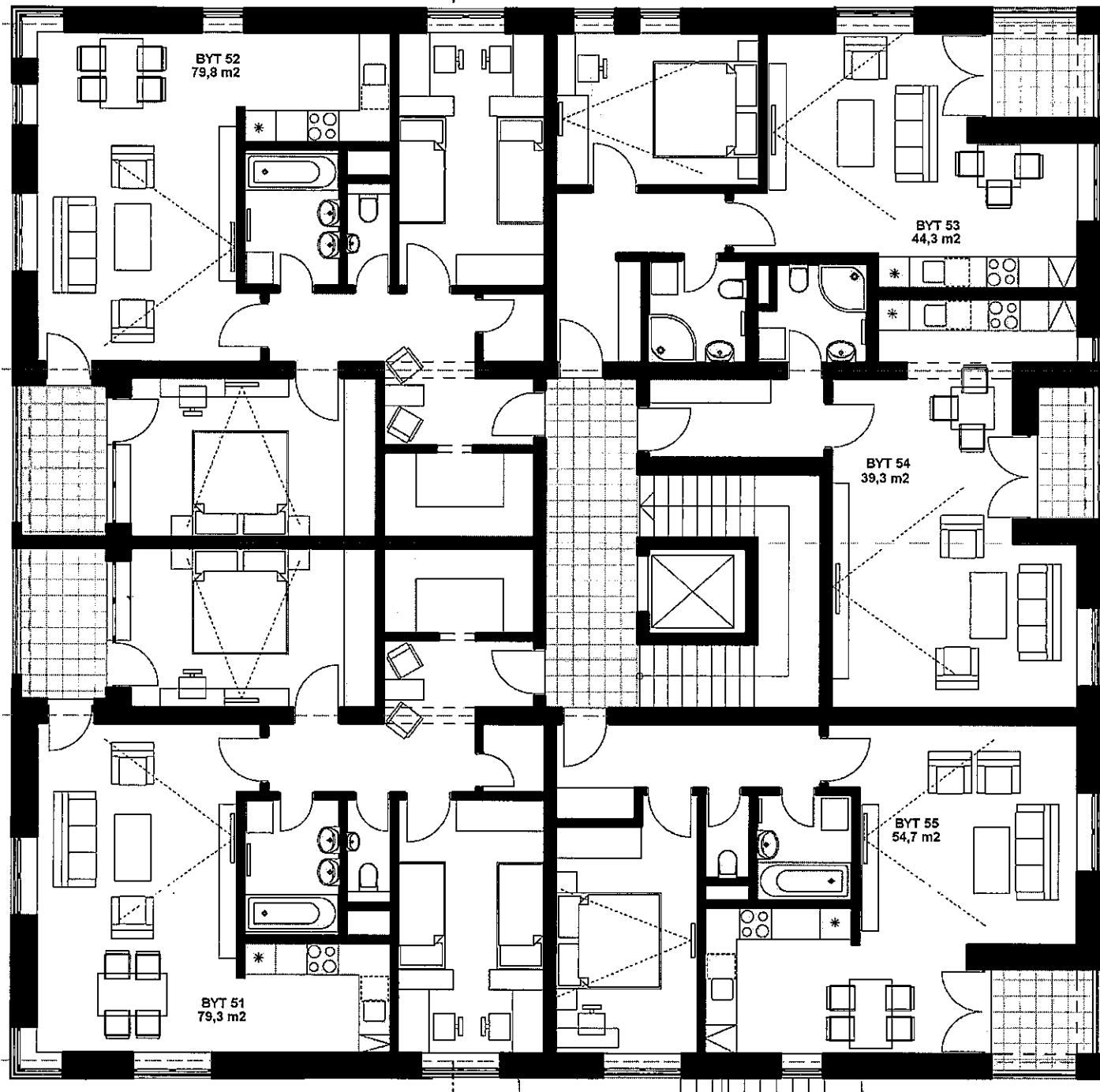


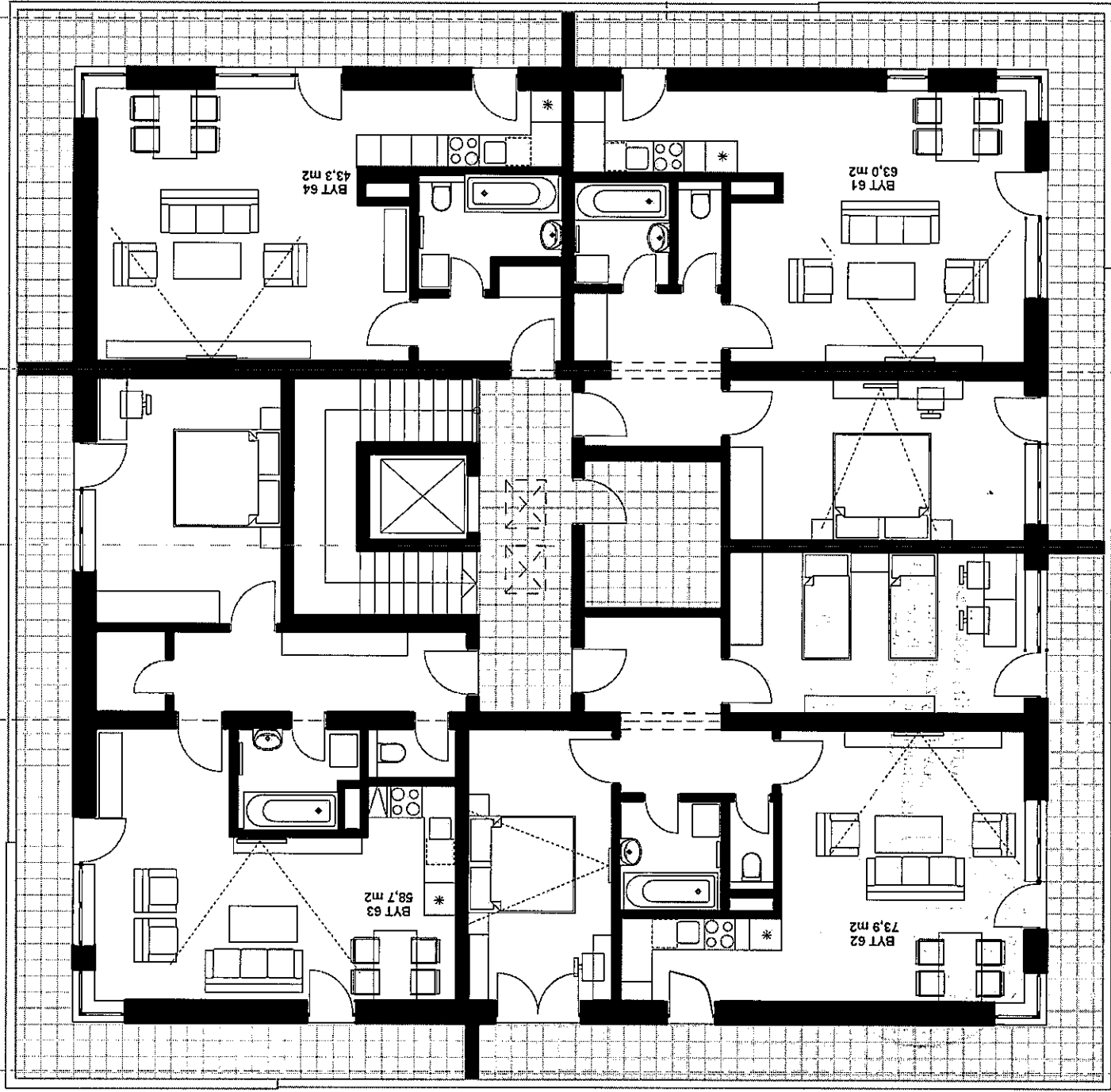














Katastrální úřad pro Pardubický kraj se sídlem v Pardubicích  
Katastrální pracoviště Pardubice

Vklad práva povolen rozhodnutím sp. zn. (č.j.) *V-11613/2009-606*  
Vklad práva zapsán v katastru nemovitostí dne ..... *23.12. 2009*  
Právní účinky vkladu vznikly ke dni ..... *28.12. 2009*



**JUDr. Jiří Koblížek**  
pověřený zaměstnanec  
Katastrálního úřadu pro Pardubický kraj  
se sídlem v Pardubicích

*23.12.2009*